



ANALIZA TECHNICZNA

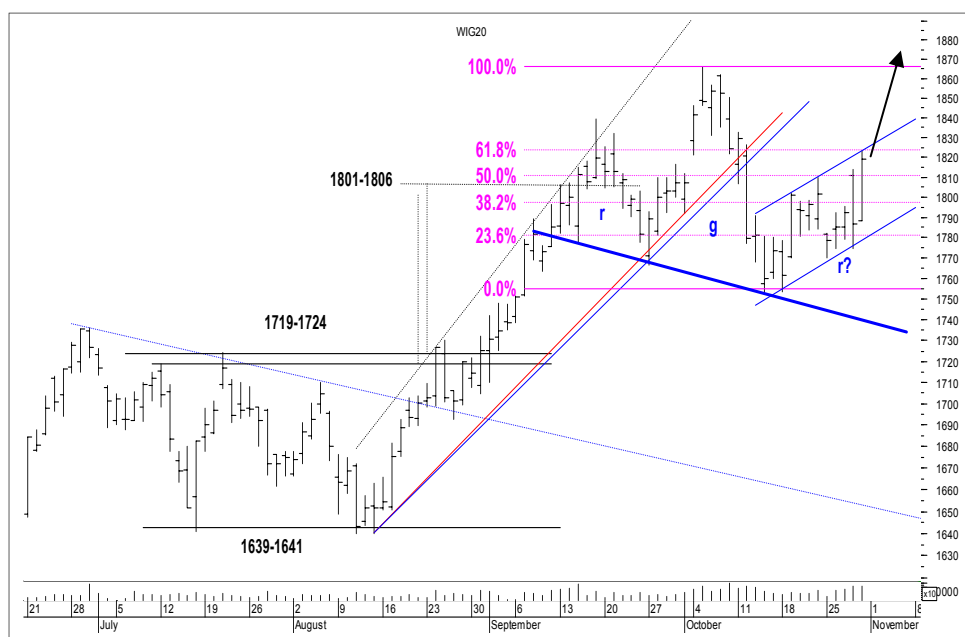
Byki i niedźwiedzie

www.brebrokers.com.pl

Warszawa, 2.11.2004

RYNEK AKCJI

Numer 7



Rys. nr 1 WIG20 - wykres dzienny słupkowy

Nie udało się w ubiegłym tygodniu niedźwiedziom dotrzeć poniżej strefy 1775-1780 pkt. na koniec sesji (1778) i efekcie spotkała je zasłużona kara. Indeks w piątek dotarł na zniesienie 61,8% Fibonacciego październikowego ruchu spadkowego. W ten oto sposób zatrzymał się na górnym ograniczeniu krótkiego, dwutygodniowego kanału spadkowego. W obecnej chwili rynek powinien już zachowywać się dość czytelnie. A zatem przy założeniu ruchu mierzonego ponowne zabicie strefy 1775-1780 przyniesie zapewne spadek indeksu aż do 1700 pkt. To marzenia tych, którzy optują spadki. Na razie inicjatywa znajduje się zdecydowanie po stronie byków. Jeśli indeks znajduje się tak blisko kwietniowo-wrześniowych ekstremów trudno wyobrazić sobie, że byki nie podejmą próby i sforsowania tych poziomów w górę. Oznaczałoby to wtedy realną próbę ruchu wzrostowego nawet powyżej 1950 pkt. Mimo tak dużych problemów byków w ostatnim okresie zamknięcie miesiąca przyniosło nowe maksimum wyższe od tych wspomnianych wcześniej. Wskaźniki trendowi takie jak ADX(9) po raz pierwszy wychyliły się ku górze sugerując wejście w trend wzrostowy. Ten tydzień, mimo iż krótszy przyniesie wiele rozwiązań na następne tygodnie.

Dane podstawowe

	Pkt.	Zmiana %	
		Tydz.	Od 1.1.04
Indeksy szerokie			
WIG	25419.31	+1.60	+22.09
WIG20	1819.31	+0.99	+15.58
MIDWiG	1705.90	+2.17	+34.39
TechWig	609.61	+1.59	+6.60
Indeksy sektorowe			
WigBan.	32271.37	+3.90	+23.07
WigTel.	8674.07	+4.99	+12.38
WigSpo.	23644.70	+2.12	+24.44
WigBud.	21326.96	+2.29	+43.64
WigInf.	11852.71	-2.26	-11.85

Byki

- 1 - BZ-WBK
- 2 - Forte
- 3 - Amica
- 4 - Hoop
- 5 - Sterprojekt

Niedźwiedzie

- 1 - PKN Orlen
- 2 - Comarch
- 3 - Elzab
- 4 - Świecie
- 5 - Stalexport

Opracowanie

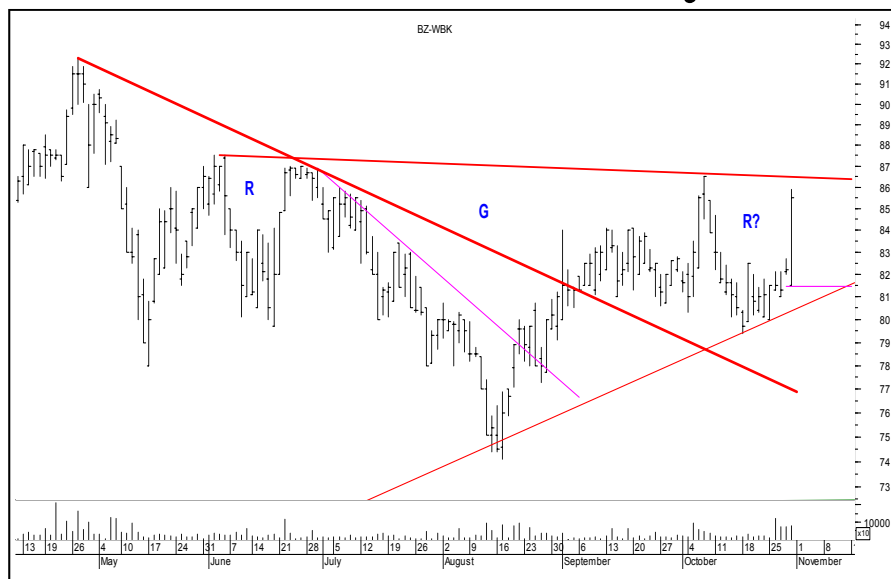
Jacek Borawski
tel (22) 697 48 88 fax (22) 697 47 43
jacek.borawski@breinvest.com.pl

Dom Inwestycyjny BRE Banku S.A.
ul. Wspólna 47/49
00-490 Warszawa, skr. poczt. 21

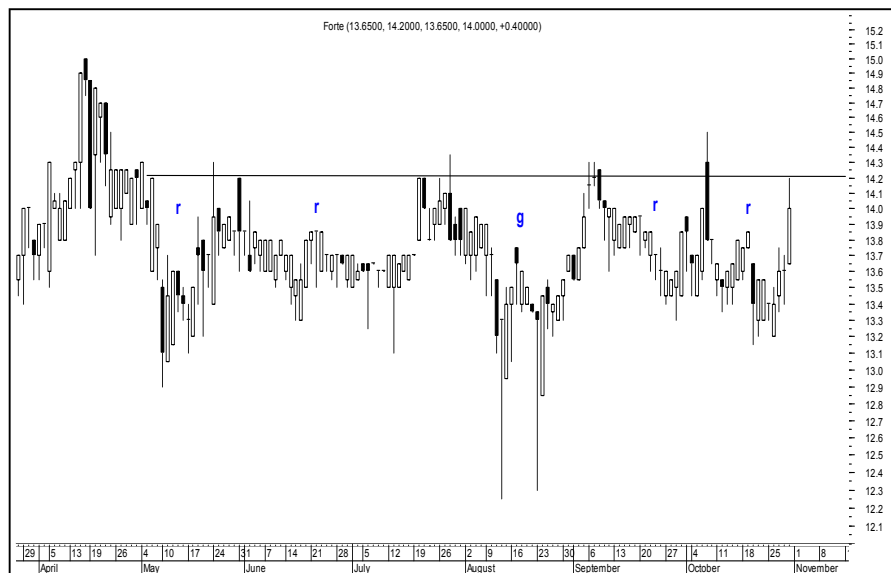
www.brebrokers.com.pl



Byki

**BZ-WBK****Kurs - 85,50 zł.****Oczekiwany zasięg -**

Formacja Odwróconej Głowy i Ramion z nieprzebitą linią szyi na wysokości 86,40 zł. sygnalizuje gotowość byków do dotarcia w pobliże 100 zł. Zbicie 81,50 zł. na koniec dnia powinno być naturalną obroną byków. Takie zachowanie jednak mocno skomplikuje sytuację na tym rynku.

**Forte****Kurs - 14,00 zł.****Oczekiwany zasięg -**

Podobny układ z tym że w konsolidacji można dopatrzeć się formacji „Head & Shoulders Complex”. Obrona to 13,40 zł. przebite na koniec dnia. Zasięg ruchu w górę po przebiciu linii szyi to ruch o 1-1,50 zł.

**Amica****Kurs - 32,50 zł.****Oczekiwany zasięg -**

Kurs cały czas nie potrafi na koniec dnia sforsować dna młota z 13 października. Byki wietrzą w tym swoją szansę, tym bardziej, że obrona pozycji niedaleko, po pokonaniu 31,80 zł. na koniec dnia.



Niedźwiedzie

**PKN Orlen****Kurs - 36,60 zł.****Oczekiwany zasięg -**

Kurs utknął w zawężającym się kanale wzrostowym z wyraźnym oporem strefy 37,50 - 37,90 zł. może to oznaczać, że rynek nie będzie dla byków zbyt atrakcyjny.

**Comarch****Kurs - 64,60 zł.****Oczekiwany zasięg -**

Smętny i nieciekawy wykres. Nakazuje na obecną chwilę pozostać poza rynkiem. Przedłużająca się nudna konsolidacja przyniesie wybicie. Ale niestety do 69 zł. rynek ten pozostaje w „objęciach” formacji z 23 sierpnia.

**Elzab****Kurs - 6,40 zł.****Oczekiwany zasięg -**

Kurs mozolnie rysuje prawe ramie 1,5 rocznej formacji „głowy i Ramion” Dlatego też wstrzymanie z decyzjami inwestycyjnymi do pokonania 14,70 zł. wydają się jak najbardziej uzasadnione.

**Podsumowanie portfela Byków i Niedźwiedzi z ubiegłego tygodnia**

byki

	kurs	kurs ob.	różnica	r.%
orbis	23.20	23.20	0.00	0.00
wilbo	2.60	2.70	0.10	3.85
redan	13.55	13.70	0.15	1.11
bph	442.50	455.50	13.00	2.94
			srednio	1.97

niedźwiedzie

	kurs	kurs ob.	różnica	r.%
microsoft	24.80	25.50	0.70	2.82
stalprodukt	82.60	83.80	1.20	1.45
tim	6.40	6.90	0.50	7.81
elektrim	5.80	6.50	0.70	12.07
			srednio	6.04

indeksy

wig20	1801.43	1819.31	17.88	0.99
wig	25020.16	25419.31	399.15	1.60
techwig	600.07	609.61	9.54	1.59
midwig	1669.65	1705.9	36.25	2.17

Portfel byków opuściły :

Portfel niedźwiedzi opuściły : Microsoft, Tim, Elektrim