



# ANALIZA TECHNICZNA

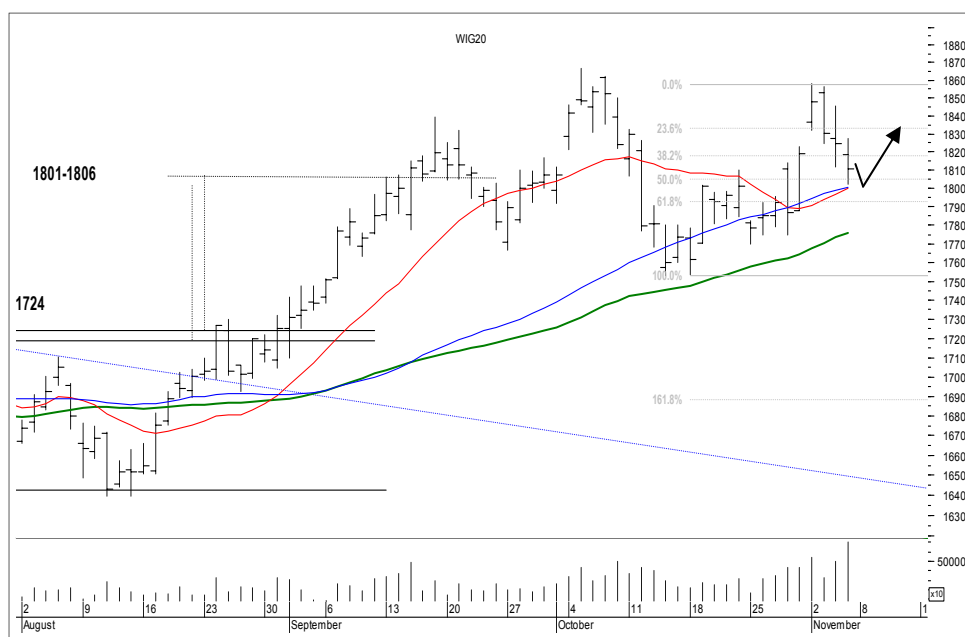
## Byki i niedźwiedzie

www.brebrokers.com.pl

Warszawa, 9.11.2004

## RYNEK AKCJI

Numer 8



Rys. nr 1 WIG20 - wykres dzienny słupkowy

W ubiegłym tygodniu bykom nie udało się wykorzystać niepowtarzalnej szansy i jednoznacznie zbić kwietniowo-wrześniowych ekstremów. Odnosi się wręcz wrażenie, że to taki układ może w niedalekiej przyszłości wręcz je pogrążyć. Nastąpiło rychłe wycofanie się optymistów w rejon połowy wybijającej świecy z poprzedniego tygodnia (1800 pkt.). Rejon ten oraz okolice 1780 pkt to cały czas bezpieczne dla byków rubież obronne. Ostatnia sesja w mijającym tygodniu zakończyła się zamknięciem okna, które zostało utworzone na przełomie października i listopada. Obrót towarzyszący piątkowym spadkom był monstualny. Dopóki jednak nie dojdzie do przełamania sk-60 (obecnie 1776 pkt. i delikatnie rośnie) średnioterminowe byki mogą jeszcze czuć się bezpiecznie. Również średnie sk-15 i sk-45 (obie 1800 pkt.) bronią tych optydujących za kontynuacją ruchu w górę. Rynek jak na razie dotknął 50% -zniesienia ruchu wzrostowego, który rozpoczął się 3 tygodnie temu. Zamknięte okno i bliskość średnich dają na obecny, znowu krótszy tydzień giełdowy **równe szanse**. Ciekawostką kilku ostatnich tygodni jest z pewnością to, iż w poniedziałki rynek zawsze buduje swoje tygodniowe ekstrema.

### Dane podstawowe

	Pkt.	Zmiana %	
		Tydz.	Od 1.1.04
<b>Indeksy szerokie</b>			
WIG	25327.69	-0.36	+21.65
WIG20	1810.68	-0.47	+15.03
MIDWiG	1709.44	+0.21	+34.67
TechWig	608.48	-0.19	+6.40
<b>Indeksy sektorowe</b>			
WigBan.	26221.76	+0.82	+22.89
WigBud.	14847.47	-1.26	+41.25
WigInf.	13446.12	-0.41	-12.03
WigSpo.	19000.43	+0.51	+24.17
WigTel.	7718.50	+1.16	+13.36

### Byki

- 1 - Kruszwica
- 2 - Efekt
- 3 - Ceramika Nowa Gala
- 4 - Prokom
- 5 -

### Niedźwiedzie

- 1 - Remak
- 2 - Hoga
- 3 - Kable
- 4 - SM Media
- 5 -

### Opracowanie

Jacek Borawski  
tel (22) 697 48 88 fax (22) 697 47 43  
[jacek.borawski@breinwest.com.pl](mailto:jacek.borawski@breinwest.com.pl)

Dom Inwestycyjny BRE Banku S.A.  
ul. Wspólna 47/49  
00-490 Warszawa, skr. poczt. 21

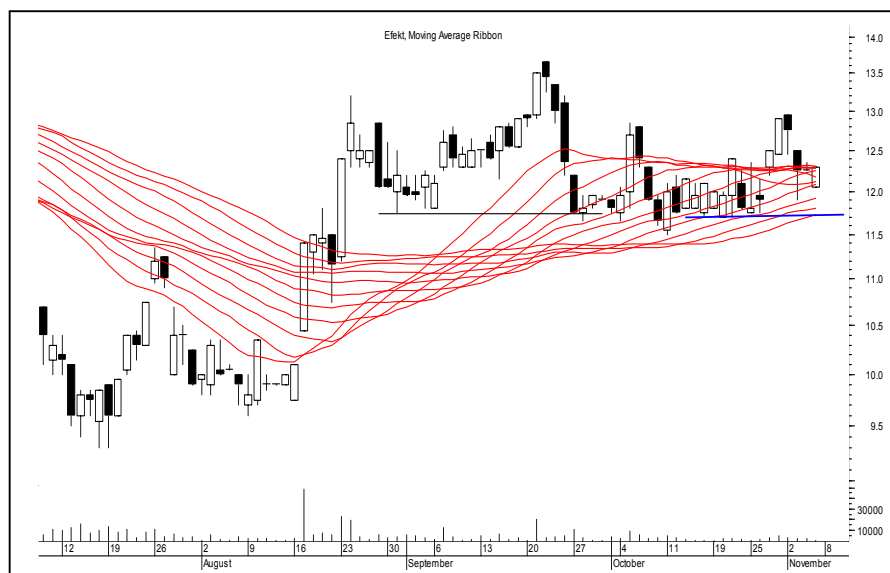
[www.brebrokers.com.pl](http://www.brebrokers.com.pl)



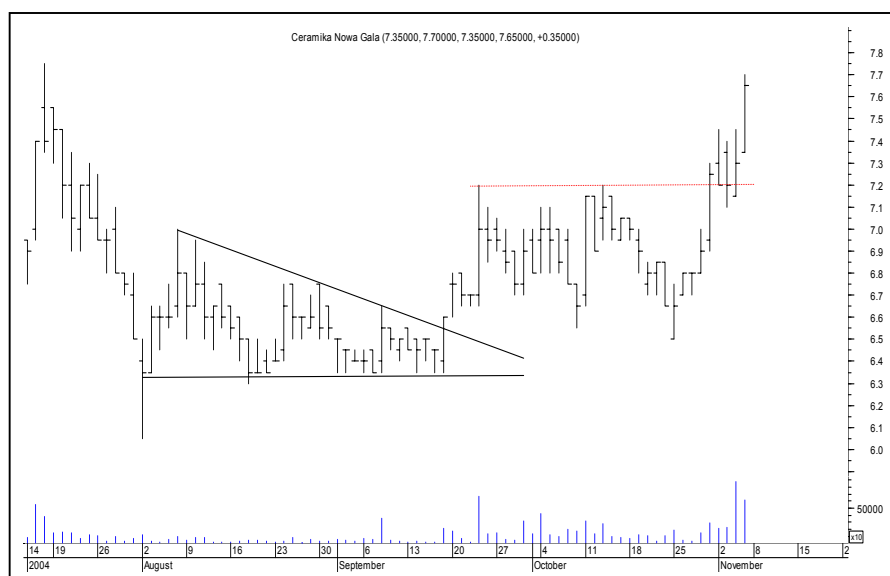
# Byki

**Kruszwica****Kurs - 35,00 zł.****Oczekiwany zasięg -**

Wybicie w górę z poprzedzającą luką (32,90 zł.) wskazuje na zakończenie konsolidacji przypominającej formację spodka i po ewentualnym ruchu powrotnym w rejon 34,00 zł. nakazuje myśleć o kontynuacji ruchu w górę. Obrona po zamknięciu dnia poniżej wspomnianego okna.

**Elektr****Kurs - 12,30 zł.****Oczekiwany zasięg -**

Ten układ dopuszcza możliwość zagrania na zwykłą kursu z bezgłębnie ustawioną obroną po przebicciu 11,70 zł. na koniec dnia.

**Ceramika N.G****Kurs - 7,65 zł.****Oczekiwany zasięg -**

Nowy historyczne maksimum po zamknięciu, duży wolumen temu towarzyszący oraz obrona po przebicciu 7,10 zł. intra day. W zasadzie czego chcieć więcej.

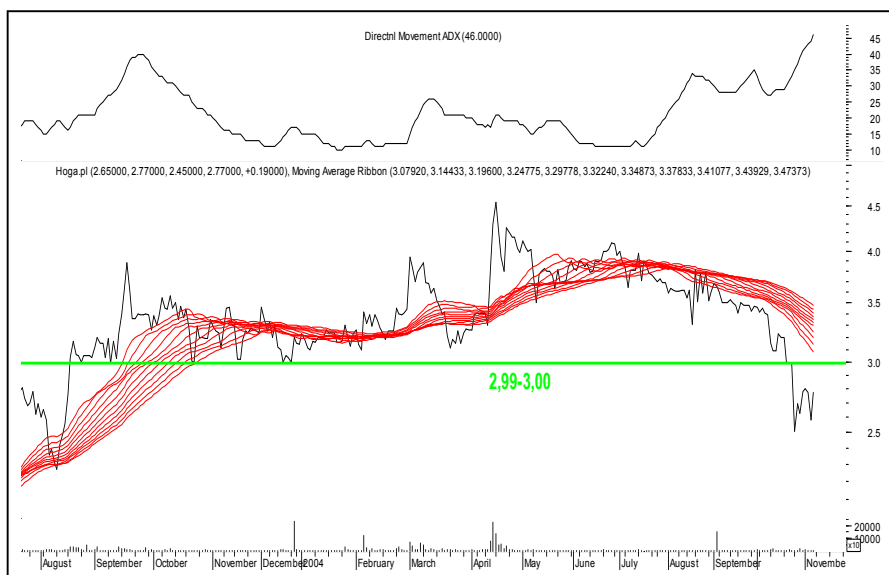




## Niedźwiedzie

**Remak****Kurs - 11,00 zł.****Oczekiwany zasięg -**

Przełamanie 2-letniej linii trendu wzrostowego i formacja 2B nakazują co najmniej na wstrzymanie się od inwestycji kupna.

**Hoga****Kurs - 2,77 zł.****Oczekiwany zasięg -**

Przebiecie wsparcia okolic 3,00 zł. oraz obecny ruch powrotny to jaskółki zwiastujące kontynuację spadków. O istnieniu trendu spadkowego informuje cały czas rosnący ADX (14). Uwaga na mały wolumen.

**Kable****Kurs - 39,40 zł.****Oczekiwany zasięg -**

Niestety wybitcie dołem z długiej konsolidacji (40 zł. dno) i poprzedzające to zdarzenie dwa okna to sugestia że niedźwiedzie chcą szybciej.



**Podsumowanie portfela Byków i Niedźwiedzi z ubiegłego tygodnia**

## byki

	kurs	kurs ob.	różnica	r.%
AMICA	32.50	34.30	1.80	5.54
BZWBK	85.50	85.00	-0.50	-0.58
FORTE	14.00	14.00	0.00	0.00
HOOP	9.05	8.60	-0.45	-4.97
STERPRO	6.10	5.55	-0.55	-9.02
			srednio	-1.81

## niedźwiedzie

	kurs	kurs ob.	różnica	r.%
COMARCH	64.60	67.10	2.50	3.87
ELZAB	13.75	13.75	0.00	0.00
SWIECIE	62.00	60.00	-2.00	-3.23
PKNORLEN	36.60	36.00	-0.60	-1.64
STALEXP	2.67	2.65	-0.02	-0.75
			srednio	-0.25

## indeksy

wig20	1819.31	1810.68	-8.63	-0.47
wig	25419.31	25327.69	-91.62	-0.36
midwig	1705.90	1709.44	3.54	0.21
techwig	609.61	608.48	-1.13	-0.19

Portfel byków opuściły : Sterprojekt

Portfel niedźwiedzi opuściły : Comarch