



# ANALIZA TECHNICZNA

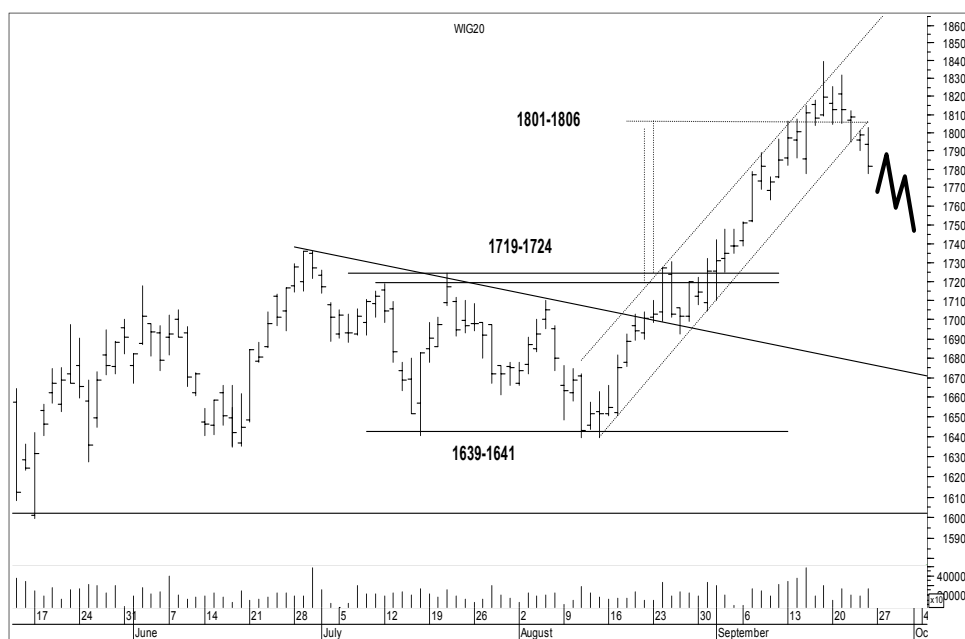
## Byki i niedźwiedzie

www.brebrokers.com.pl

Warszawa, 27.09.2004

## RYNEK AKCJI

Numer 2



Rys. nr 1 WIG20 - wykres dzienny słupkowy

Indeks WIG-20 w ubiegłym tygodniu opuścił dołem kanał wzrostowy, w którym przebywał ok. 7 tygodni. Dziwne wydaje się tylko być to, że tylko indeks WIG w ostatnim okresie przebił (nieznacznie) swoje kwietniowe maksimum, a pozostałe indeksy (Wig-20, MidWig oraz TechWig) w dalszym ciągu do swoich ekstremów z II kwartału mają nadal dość daleko. Czyżby to oznaczało negatywne dywergencje (zgodną z Teorią Dowa), które mogą nawet odwrócić panujący na dobre krótkoterminowy ruch wzrostowy? Ważne wsparcie dla indeksu WIG-20 w ruchu spadkowym to z pewnością okolice 1748 pkt. Poziom ten to także zasięg ruchu o w/w kanał. Rynek w piątek podryfował w kierunku ważnego wsparcia jakim jest dno słupka z 15.09 – 1777 pkt. a nawet na nim zatrzymała się dalsza piątkowa przecena. Krótkoterminowe oscylatory trendowe znajdują się w dalszym ciągu na dość wysokich poziomach. Tymczasem korekta powinna przedłużyć się jeszcze chociaż przez część nowego tygodnia.

### Dane podstawowe

	Pkt.	Zmiana %	
		Tyg.	Od 1.I.04
<b>Indeksy szerokie</b>			
WIG	24869,27	-1,75	+19,45
WIG20	1781,82	-2,05	+13,20
MIDWiG	1742,52	-1,81	+37,28
TechWig	637,92	-2,14	+11,55
<b>Indeksy sektorowe</b>			
WigBan.	30760,87	-2,35	+17,31
WigTel.	8136,01	+0,50	+5,41
WigSpo.	23547,15	-0,70	+23,93
WigBud.	22027,87	+1,76	+48,36
WigInf.	13339,41	-3,63	-0,79

### Byki

- 1 - TPSA
- 2 - Agora
- 3 - Netia
- 4 - Próchnik
- 5 - Strzelec

### Niedźwiedzie

- 1 - Eldorado
- 2 - Lubawa
- 3 - Inter Cars
- 4 - Relpol
- 5 - Cersanit

### Opracowanie

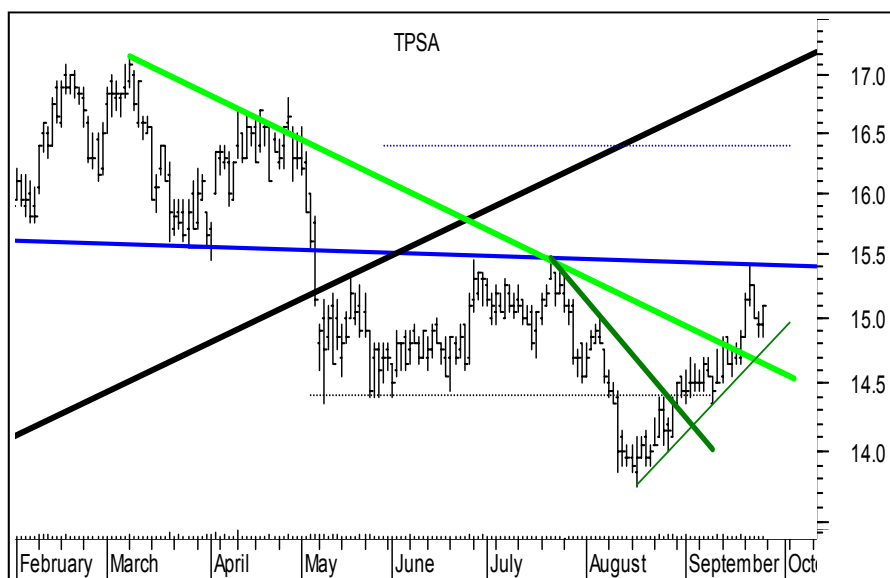
Jacek Borawski  
tel (22) 697 48 88 fax (22) 697 47 43  
[jacek.borawski@breinwest.com.pl](mailto:jacek.borawski@breinwest.com.pl)

Dom Inwestycyjny BRE Banku S.A.  
ul. Wspólna 47/49  
00-490 Warszawa, skr. poczt. 21

[www.brebrokers.com.pl](http://www.brebrokers.com.pl)



# Byki

**TPSA****Kurs - 15,10 zł.****Oczekiwany zasięg - 16,40 zł.**

W ubiegłym tygodniu kurs TPSA zatrzymał się na oporze 15,40 zł. Po przebicium średnioterminowej linii trendu spadkowego i ruchu powrotnym w ubiegłym tygodniu kurs w nadchodzącym czasie powinien uporać się z ww. oporem i kontynuować ruch wzrostowy do 16,40 zł. Obrona 14,50 zł.

**Agora****Kurs - 49,00 zł.****Oczekiwany zasięg -**

Shark-32 na 50% zniesieniu Fibonacciego ostatniego ruchu wzrostowego powinno być sugestią do zatrzymania kilkutygodniowej przeceny. Naturalną obroną to spadek poniżej 47 zł czyli dna konsolidacji z przełomu lipca i kwietnia. Tam znajduje się także ważne zniesienie.

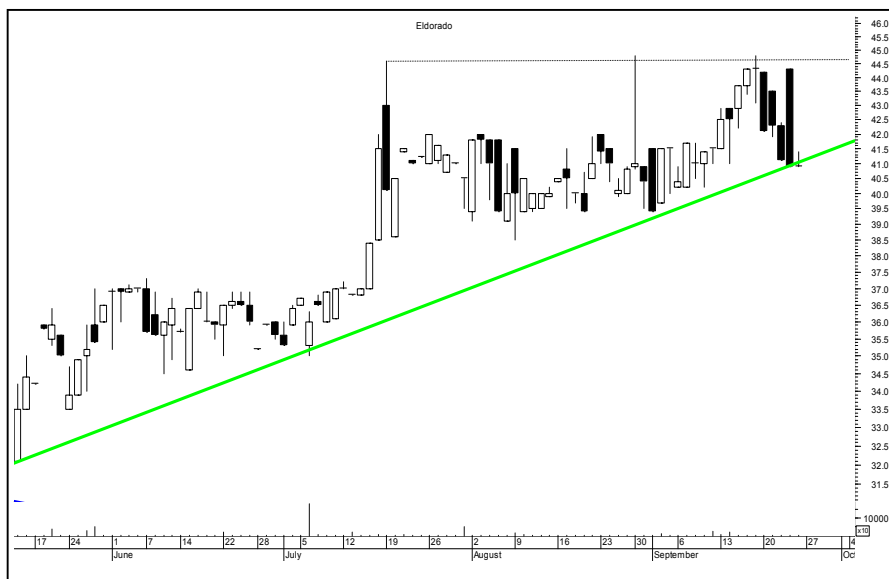
**Netia****Kurs - 4,22 zł.****Oczekiwany zasięg -**

Po wybicium z 14 IX rynek wykonuje ruch powrotny. Linia średnioterminowego trendu znajduje się na wysokości 4,14 zł. Parabolic SAR (0.02,0.2) utrzymuje unosząc obronę na 4,10 zł. Obrona dla pozycji to przebicie 4,11 zł. na koniec dnia.





## Niedźwiedzie

**Eldorado****Kurs - 40,90 zł.****Oczekiwany zasięg -**

W ubiegłym tygodniu działy się tu różne dziwne rzeczy. Kurs broni się jak może przed przebiciem 2-letniej linii trendu wzrostowego. Wyraźny opór to okolice 45 zł. Brak obrotów sugeruje, że kursem łatwo jest manipulować. Bez względu na przyszły ruch takich walorów należy jednoznacznie unikać, bo „kłamstwo ma zawsze krótkie nogi”

**Lubawa****Kurs - 13,05 zł.****Oczekiwany zasięg -**

Ruch wzrostowy w klinie zwyżkującym oraz formacja „Hook reversal day” to sygnał, że kurs Lubawy ma teraz szansę odetchnąć po trudach zwyżki z ostatnich tygodni.

**Inter Cars****Kurs - 37,00 zł.****Oczekiwany zasięg -**

Opór okolicy 38,50-38,70 zł. jest dość wyraźny. Na wykresie świecowym pojawiły się obok siebie dwie negatywne formacje : „Zatrzymania” i „Spadającej gwiazdy”. Spadek w okolicy linii trendu (obecnie 34,20 zł.) wydaje się więc być jak najbardziej naturalne. Bohaterowie mają prawo czuć się zmęczeni.



**Podsumowanie portfela Byków i Niedźwiedzi z ubiegłego tygodnia****byki**

	<b>kurs</b>	<b>kurs ob.</b>	<b>różnica</b>	<b>r. %</b>
<b>efekt</b>	<b>12.90</b>	<b>12.35</b>	<b>-0.55</b>	<b>-4.26</b>
<b>moswar</b>	<b>15.70</b>	<b>15.70</b>	<b>0.00</b>	<b>0.00</b>
<b>optimus</b>	<b>10.45</b>	<b>10.55</b>	<b>0.10</b>	<b>0.96</b>
<b>polifarb</b>	<b>9.45</b>	<b>9.40</b>	<b>-0.05</b>	<b>-0.53</b>
			<b>średnio</b>	<b>-0.96</b>

**niedźwiedzie**

	<b>kurs</b>	<b>kurs ob.</b>	<b>różnica</b>	<b>r. %</b>
<b>debica</b>	<b>121.50</b>	<b>117.50</b>	<b>-4.00</b>	<b>-3.29</b>
<b>kghm</b>	<b>33.50</b>	<b>33.20</b>	<b>-0.30</b>	<b>-0.90</b>
<b>pkn</b>	<b>34.00</b>	<b>32.70</b>	<b>-1.30</b>	<b>-3.82</b>
<b>tim</b>	<b>4.35</b>	<b>4.31</b>	<b>-0.04</b>	<b>-0.92</b>
			<b>średnio</b>	<b>-2.23</b>

**indeksy**

	<b>wartość</b>	<b>wart. ob.</b>	<b>różnica</b>	<b>r. %</b>
<b>wig</b>	<b>25312.54</b>	<b>24869.27</b>	<b>-443.27</b>	<b>-1.75</b>
<b>wig20</b>	<b>1819.70</b>	<b>1781.82</b>	<b>-37.88</b>	<b>-2.08</b>
<b>midwig</b>	<b>1765.40</b>	<b>1742.52</b>	<b>-22.88</b>	<b>-1.31</b>
<b>techwig</b>	<b>651.76</b>	<b>637.92</b>	<b>-13.84</b>	<b>-2.17</b>

Portfel byków opuścił : Efekt i Mostostal Warszawa

Portfel niedźwiedzi opuścił : TIM, PKN Orlen, KGHM