


Rynek akcji
Numer 19

Byki i Niedźwiedzie

Analiza Techniczna



Rys. nr 1 WIG20 - wykres dzienny słupkowy

...W łapach niedźwiedzi...

To co miało się ważnego wydarzyć w ubiegłym tygodniu wydarzyło się jednego dnia we wtorek 18 stycznia. Rynek po długich męczarniach zakończył konsolidację i ku zaskoczeniu (?) uczestników jak zawsze większości rynku bezlitośnie przełamał w dół dno konsolidacji 1877 pkt. Pozostałe sesje tygodnia były właściwie naturalną konsekwencją tej jednej wtorkowej sesji. Rynek do końca tygodnia nie był w stanie wykonać właściwego ruchu korekcyjnego w górę. W ten sposób indeks od wtorku sukcesywnie niżkował praktycznie do końca tygodnia. Także we wtorek doszło do opuszczenia półrocznego kanału wzrostowego dołem, co stanowi potwierdzenie nie najlepszych prognoz na najbliższe tygodnie. Gwoli uzupełnienia zasięg po wybiciu z kanału dołem wskazuje na możliwość eskalacji spadków nawet do poziomu 1697 pkt. czyli o wysokość tworzonego kanału. Dolne jego ograniczenie ale już jako opór w tym tygodniu będzie przebiegać w okolicach 1860 pkt. Co należy brać pod uwagę jako klasyczny ruch korekcyjno-powrotny. Na wykresie słupkowym wystąpił układ insidebarowy, czyli uspokojenie rynku przed kolejnym mocnym uderzeniem. Oznacza to, iż przebicie w górę czwartkowego maksimum będzie sugestią do ruchu w górę, choć niedźwiedzie zapewne wolałyby szybciej zobaczyć przełamanie poziomu 1825 pkt. On zwiększałby prawdopodobieństwo kontynuacji spadków. Dzielne krótkoterminowe oscylatory znajdują się w dalszym ciągu na niskich pułapach. Wskaźniki dzieńne adx(9) i adx(14) po wtorkowej spadkowej sesji zainicjowały wejście w ruch trendowy. Biorąc pod uwagę ceny zamknięć indeks dotarł w piątek do 2,5 rocznej linii trendu wzrostowego. Najważniejsze z najbliższych wsparć znajduje się w strefie 1785-1790 pkt.

Dane podstawowe

Indeksy szerokie	Pkt.	Zmiana %	
		Tydz.	Od 1.1.04
WIG	25206.50	-2.18	-5.37
WIG20	1832.12	-3.06	-6.55
MIDWiG	1654.57	-2.27	-4.37
TechWig	621.11	-4.24	-6.78
Indeksy sektorowe			
WigBan.	33453.91	-4.11	-5.64
WigBud.	18378.76	-0.74	-3.34
WigInf.	12208.93	-2.45	-6.06
WigMed.	26103.08	-1.10	-2.00
WigSpo.	23255.37	0.43	-2.13
WigTel.	9495.01	-1.74	-7.30

Byki

- 1 - Dębica
- 2 - Śnieżka
- 3 - SM Media
- 4 - Remak
- 5 - Netia

Niedźwiedzie

- 1 - Efekt
- 2 - Wandalex
- 3 - Getin
- 4 - MCI
- 5 - Sterprojekt

Jacek Borawski

(48 22) 697 48 88

Jacek.Borawski@breinwest.com.pl

www.brebrokers.com.pl



Byki

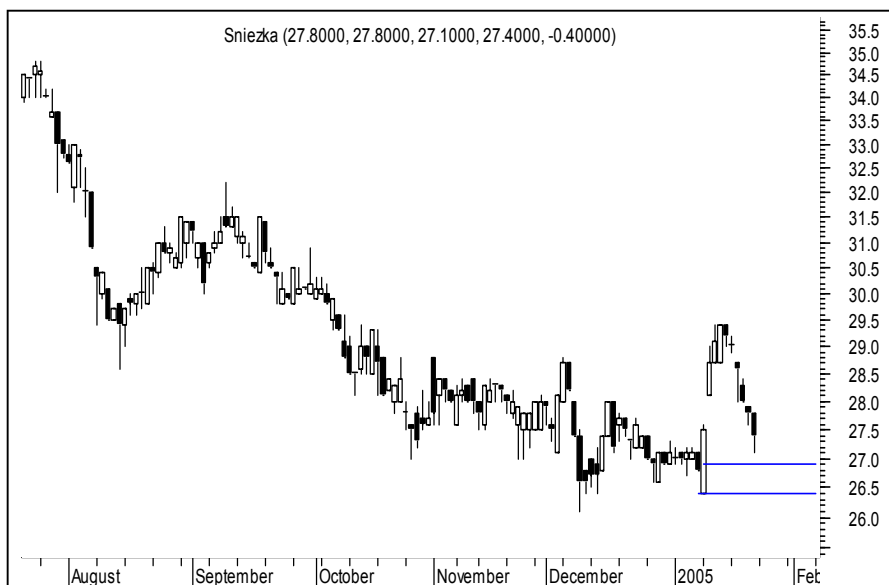


Dębica

Kurs - 86,70 zł.

Oczekiwany zasięg -

Formacja przenikania na wykresie dziennym, młot na tygodniowym, ekstremalnie wyprzedane oscylatory dzienne tygodniowe i miesięczne wskazują iż niedźwiedzie mogą być tym razem dla kursu nieco łaskawsze niż przez ostatni półroczny silny trend spadkowy. Ochrona kapitału nakazuje bezwzględnie ustawić obronę. Powinna być usytuowana poniżej dna wspomnianej formacji czyli po przebiciu 83,70 zł. na koniec dnia.

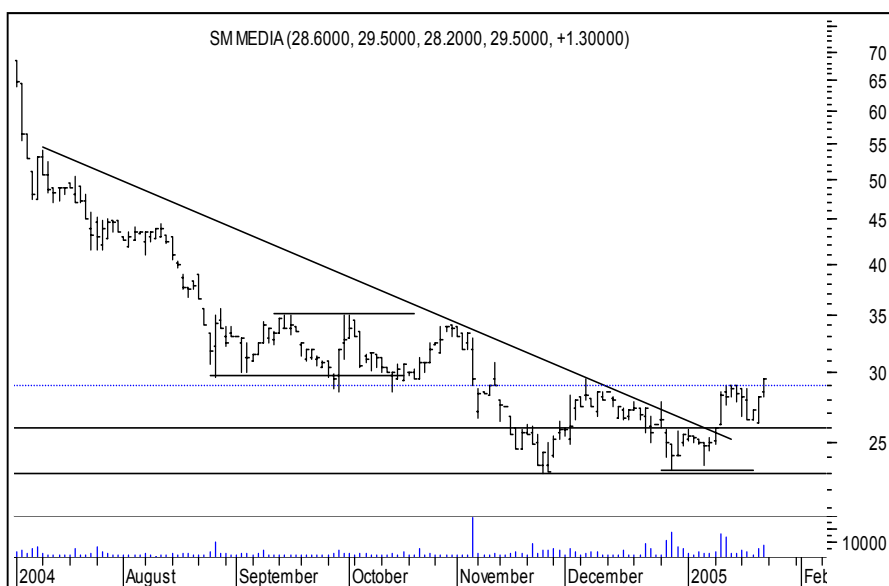


Śnieżka

Kurs - 27,40 zł.

Oczekiwany zasięg -

Jeśli spadki z ubiegłego tygodnia to tylko ruch korekcyjny kurs nie ma prawa przebijać dna objęcia hossy z 10 stycznia czyli 26,40 zł. na koniec dnia. Dla grających bezpiecznie można jeszcze uwzględnić poziom 26,90 zł. na koniec dnia.



SM Media

Kurs - 29,50 zł.

Oczekiwany zasięg -

Na ostatniej sesji w sposób bezpretensjonalny byki przebiły szczyt ostatniej konsolidacji. O ile intencje byków są czyste nie powinny przebijać na koniec dnia dna słupka wybijającego czyli z obroną po przebiciu 28,20 zł. na koniec dnia. Na wykresie można dostrzec szanse powodzenia ruchu na formację podwójnego dna.



Remak

Kurs - 9,00 zł.

Oczekiwany zasięg -

Skoro już czwartą sesję z rzędu byki bronią dość ważnego wsparcia 8,70 – 8,80 to może jednorazowo trzeba dać im szansę. Na wszelki wypadek obrona po przebiciu 8,70 zł. na koniec dnia wydaje się sprawą nieodzowną.



Netia

Kurs - 4,21 zł.

Oczekiwany zasięg -

Zasięg ruchu mierzonego na 4,15 zł został wykonany okazjonalnym młotem dzięki temu można spróbować zagrać na zwyżkę z obroną ustawioną po przebiciu wspomnianego poziomu na koniec dnia. Niestety w tym przypadku pozostałe atuty trzymają niedźwiedzie.

PORTFEL BYKÓW

Nazwa spółki	Data wydania	Cena wydania	Cena obecna	Zmiana kursu (%)	Warunki wyjścia	Poziom ind. WIG	Zmiana ind. WIG (%)
byki 2.55							
Compland	29.11.04	103.50	110.00	6.28	<109,0 eod	25268	-0.24
Emax	20.12.04	92.50	95.00	2.70	<88,10 eod	26206	-3.81
Farmacol	10.01.05	29.20	29.10	-0.34	<28,00 eod	25931	-2.79
Jutrzenka	10.01.05	43.00	43.70	1.63	< 42,00 eod	25931	-2.79
Koelner	10.01.05	12.65	12.60	-0.40	< 12,00 eod	25931	-2.79
Kredyt Bank	22.11.04	8.70	9.40	8.05		25309	-0.40
Polifarb C	03.01.05	7.40	7.30	-1.35	< 7,00 eod	26636	-5.37
Techmex	03.01.05	23.60	24.50	3.81	<23,50 eod	26636	-5.37
z ub tygodnia							
Groclin	17.01.05	90.60	94.70	4.53	< 89,90 eod	25767	-2.18
Polnord	17.01.05	11.80	12.30	4.24	<11,40 eod	25767	-2.18
Świecie	17.01.05	52.80	53.20	0.76	< 51,10 id	25767	-2.18

OPUŚCIŁY PORTFEL

Nazwa spółki	POWÓD OPUSZCZENIA
Betacom	(R.Z. +13,85%)
Comp Rz.	(N.S. -2,35%)
Hoop	(R.Z. +21.47%)
Strzelec	(O.S. - 5.93%)
R.Z	Realizacja zysków
O.S	Ograniczenie strat
N.S	Niejasna sytuacja

Potencjalne byki



Niedźwiedzie



Efekt

Kurs - 13,75 zł.

Oczekiwany zasięg -

Linia trendu przebita, co na razie wyklucza decyzję o dokonaniu zakupów. Uspakajający insidebar podczas dwóch ostatnich sesji na razie nie może wróżyć nic dobrego. Tymczasem na wykresie tygodniowym doszło do potwierdzenia negatywnej formacji „Harami Tweezer”.



Wandalex

Kurs - 5,30 zł.

Oczekiwany zasięg -

W ubiegłym tygodniu niedźwiedzie próbowały zapewnić wszystkim że ich ruch w dół wybijający półroczną konsolidację trójkątną można uznać za zamiar poważny. Ostatnie 2 sesje przyniosły outsidebara. Z przykrością należy stwierdzić że wykres wygląda na chwilę obecną zwłaszcza dla byków nieciekawie.

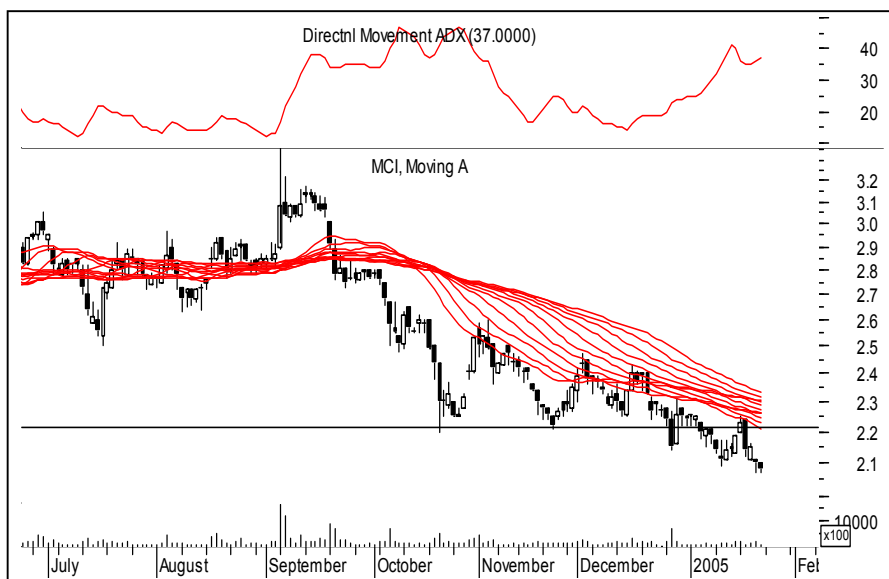


Getin

Kurs - 3,35 zł.

Oczekiwany zasięg -

Przebita krótkoterminowa linia trendu spadkowego. Tygodniowy adx(9) na wysokim poziomie 60 pkt oraz objęcie bessy na wykresie tygodniowym mogą pozostać w tym tygodniu bezsprzecznymi atutami niedźwiedzi. Ich neutralizacja nie wcześniej niż po pokonaniu 3,58 zł. na koniec dnia.

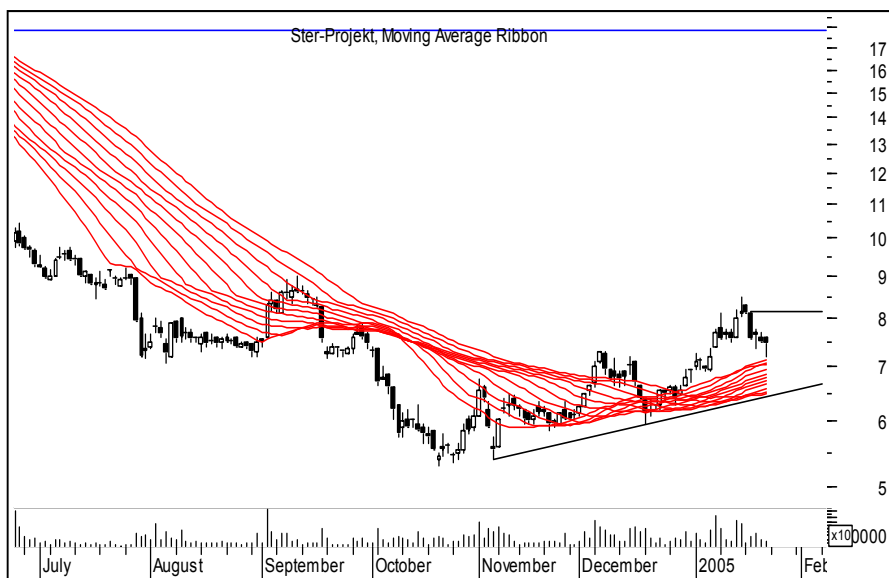


MCI

Kurs - 2,08 zł.

Oczekiwany zasięg -

Właściwie nie ma tu nic co mogłoby zachęcić potencjalnego byka do zajęcia pozycji na akcjach tej spółki. Może poza dość dużym wyprzedaniem wielu oscylatorów. W ubiegłym tygodniu pojawiła się kontynuacyjna formacja „Na Szyi” która wskazuje na dalszą deprecjację kursu. Dopiero po przekroczeniu strefy 2,24-2,25 zł.



Sterprojekt

Kurs - 7,45 zł.

Oczekiwany zasięg -

Potwierdzony insydebar wybijający kurs dołem we środę oraz objęcie bessy na wykresie tygodniowym to wystarczające przesłanki informujące o dużym niebezpieczeństwie na tym rynku. No chyba że uda się zneutralizować wybieciem w górę poziom 8,15 zł. na koniec dnia.

PORTFEL NIEDŹWIEDZI

Nazwa spółki	Data wydania	Cena wy-dania	Cena obecna	Zmiana kursu (%)	Warunki wyjścia	Poziom ind. WIG	Zmiana ind. WIG (%)
niedźwiedzie	-8.02						
Apator	10.01.05	90.40	89.90	-0.55		25931	-2.79
BPH	03.01.05	510.00	470.00	-7.84		26636	-5.36
BZWBK	20.12.04	99.00	91.40	-7.68		26206	-3.81
Duda	05.12.04	140.50	130.00	-7.47		26040	-3.20
Echo	13.12.04	83.50	74.10	-11.26		25653	-1.74
Forte	13.12.04	12.85	11.70	-8.95		25653	-1.74
Hydrotor	10.01.05	18.95	18.50	-2.37		25931	-2.79
InterCars	10.01.05	36.50	36.90	1.10		25931	-2.79
Kable	08.11.04	39.40	31.30	-20.56		25327	-0.47
KGHM	22.11.04	31.70	28.20	-11.04		25309	-0.40
Lubawa	27.09.04	13.05	10.40	-20.31		24869	1.36
Paged	15.11.04	19.50	17.00	-12.82		25624	-1.63
Pekao	03.01.05	135.50	129.50	-4.43		26052	-3.24
PKN Orlen	03.01.05	37.80	35.70	-5.56		26636	-5.36
Prosper	27.12.04	11.60	11.35	-2.16		26152	-3.61
Relpol	05.12.04	83.00	79.90	-3.73		26040	-3.20
Stalexport	10.01.05	2.59	2.48	-4.25		25752	-2.12
Stalprodukt	29.11.04	77.00	69.00	-10.39		25268	-0.24
Tim	03.01.05	6.65	5.75	-13.53		26052	-3.24
TPSA	03.01.05	19.80	18.50	-6.57		26636	-5.36
z ub tygodnia							
Agora	17.01.05	56.40	55.50	-1.60		25767	-2.18
BACA	17.01.05	265.50	259.50	-2.26		25767	-2.18
Boryszew	17.01.05	19.30	19.25	-0.26		25767	-2.18
Prochem	17.01.05	20.50	19.60	-4.39		25767	-2.18

OPUŚCIŁY PORTFEL

Nazwa spółki	POWÓD OPUSZCZENIA
Netia	(R.Z. +8,08%)
Vistula	(R.Z. +9,57%)
Wólczanka	(O.S. -6,33%)
Dębica	(R.Z. +10,43%)
R.Z	Realizacja zysków
O.S	Ograniczenie strat
N.S	Niejasna sytuacja

Potencjalne niedźwiedzie



Podsumowanie portfela Byków i Niedźwiedzi z ubiegłego tygodnia

byki

spółka	kurs	kurs ob.	różnica	r.%
GROCLIN	90.60	94.70	4.10	4.53
JELFA	53.50	51.00	-2.50	-4.67
MOSTALEXP	1.37	1.32	-0.05	-3.65
POLNORD	11.80	12.30	0.50	4.24
SWIECIE	52.80	53.20	0.40	0.76
Średnio				0.24

niedźwiedzie

spółka	kurs	kurs ob.	różnica	r.%
AGORA	56.40	55.50	-0.90	-1.60
BACA	265.50	259.50	-6.00	-2.26
BORYSZEW	19.30	19.25	-0.05	-0.26
PROCHEM	20.50	19.60	-0.90	-4.39
PROCHNIK	1.28	1.32	0.04	3.13
Średnio				-1.08

indeksy

wig	25767.07	25206.50	-560.57	-2.18
wig20	1890.03	1832.12	-57.91	-3.06
midwig	1692.97	1654.57	-38.40	-2.27
techwig	648.58	621.11	-27.47	-4.24

Portfel byków opuścili : Jelfa, Mostostal Export

Portfel niedźwiedzi opuścili : Próchnik,