


 Rynek futures
Analiza Techniczna

Przegląd z Rynku Futures

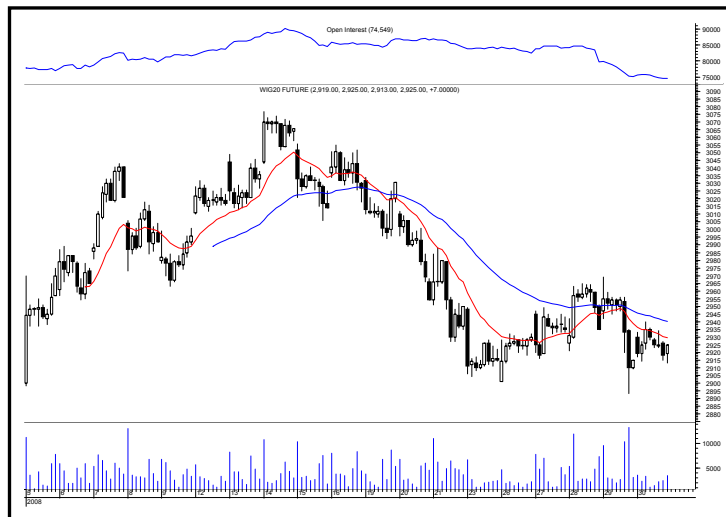
Kontrakty terminowe na WIG 20 - komentarz



Rys. nr 1 FW20 - wykres dzienny świecowy i średnie wykładnicze 15 i 45 oraz liczba otwartych pozycji



Rys. nr 2 FW20 - wykres intra 5 minutowy ostatniej sesji i liczba otwartych pozycji



Rys. nr 2 FW20 - wykres 60 min i liczba otwartych pozycji

Pozycja średnioterminowa

Bez pozycji

Pozycja spekulacyjna

Bez pozycji

 Średnia zmienność dzienna
(z 15 sesji) – 54 pkt.

Otworzymy długą pozycję po 2935 pkt pod warunkiem, że wcześniej nastąpi spadek do strefy 2925–2931 pkt. lub otworzymy długą pozycję po 2940 pkt. Otworzymy pozycję krótką jeśli (po otwarciu dnia) kurs zejdzie poniżej 2913 pkt.

Dla otwartej pozycji ustawimy 7 pkt. stop. Pozycja z intradayowym zyskiem co najmniej 18 pkt przesunie stop na poziom otwarcia pozycji. Zysk mniejszy niż 24 pkt. zamkniemy na koniec sesji.

Dzienna zmienność z ostatnich 15 dni osiąga najniższy poziom od IVV 2006 !!!
Jacek Borawski