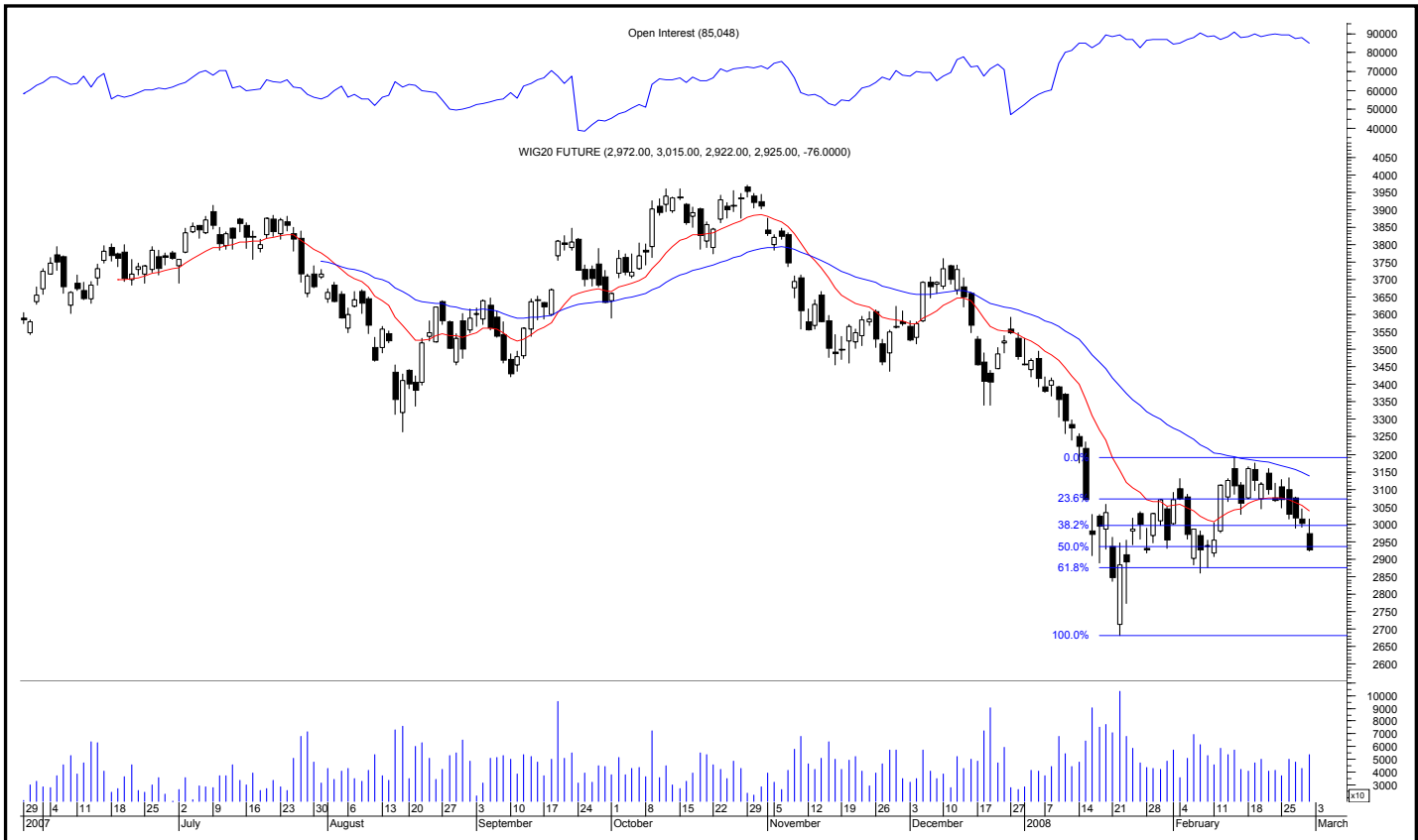




Rynek futures
Analiza Techniczna

Przegląd z Rynku Futures

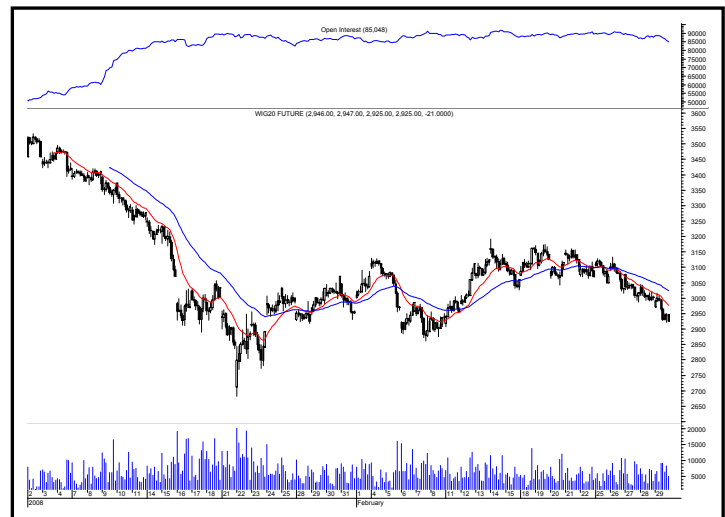
Kontrakty terminowe na WIG 20 - komentarz



Rys. nr 1 FW20 - wykres dzienny świecowy i średnie wykładnicze 15 i 45 oraz liczba otwartych pozycji



Rys. nr 2 FW20 - wykres intra 5 minutowy i liczba otwartych pozycji



Rys. nr 2 FW20 - wykres 60 min i liczba otwartych pozycji

3 marca 2008

Pozycja średnioterminowa

Bez pozycji

Pozycja spekulacyjna

Bez pozycji

Średnia zmienność dzienna
(z 15 sesji) – 94 pkt.

Siedem kolejnych podażowych czarnych korpusów świadczy o niezłomności i większej sile graczy otwierających krótką. Brak jest sygnalizacji do jej zamknięcia pozycji, a zwłaszcza do otwarcia długiej. Takim sygnałem mogłoby być dopiero pokonanie strefy 2949-2957 pkt. w górę. Na piątkowej sesji zwraca uwagę spadek liczby otwartych pozycji ok. 4000 pozycji od południa do końca sesji. Jest to najniższy ich poziom od początku lutego. Wsparciem pozostaje okolice strefy 2861-2908 pkt.

Jacek Borawski