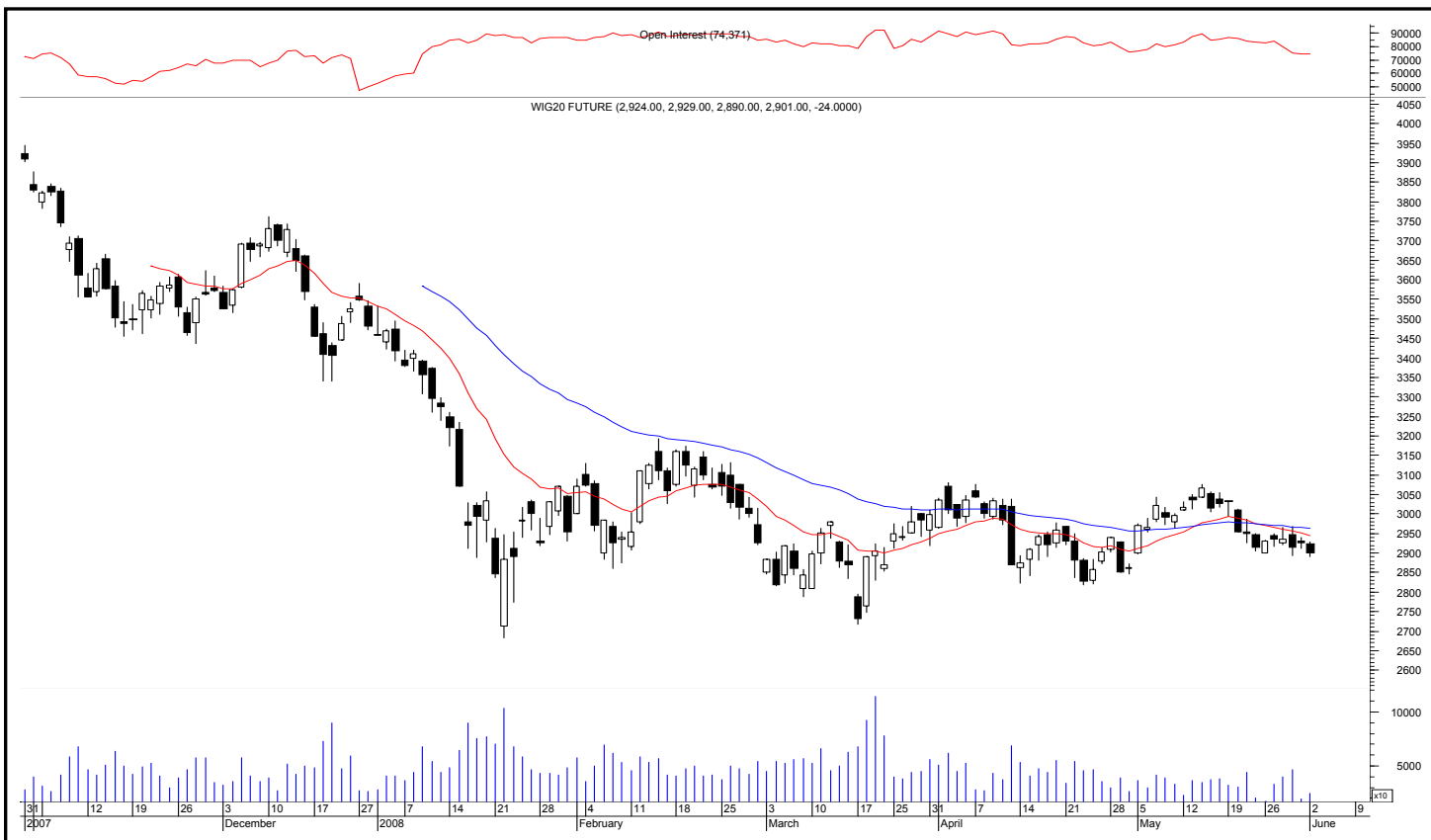




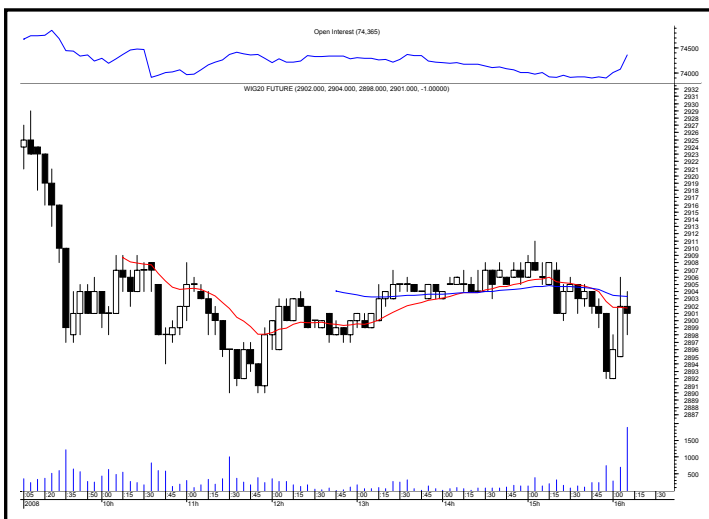
Rynek futures
Analiza Techniczna

Przegląd z Rynku Futures

Kontrakty terminowe na WIG 20 - komentarz



Rys. nr 1 FW20 - wykres dzienny świecowy i średnie wykładnicze 15 i 45 oraz liczba otwartych pozycji



Rys. nr 2 FW20 - wykres intra 5 minutowy ostatniej sesji i liczba otwartych pozycji



Rys. nr 2 FW20 - wykres 60 min i liczba otwartych pozycji

Pozycja średnioterminowa

Bez pozycji

Pozycja spekulacyjna

Bez pozycji

Średnia zmienność dzienna
(z 15 sesji) – 53 pkt.

Otworzymy długą pozycję po 2912 pkt pod warunkiem, że wcześniej nastąpi spadek do strefy 2904-2908 pkt. lub otworzymy długą pozycję po 2930 pkt. Otworzymy pozycję krótką jeśli (po otwarciu dnia) kurs wróci ponad 2901 pkt, a potem zejdzie poniżej 2890 pkt.

Dla otwartej pozycji ustawimy 6 pkt. stop. Pozycja z intradayowym zyskiem co najmniej 18 pkt przesunie stop na poziom otwarcia pozycji. Zysk mniejszy niż 24 pkt. zamkniemy na koniec sesji.

Średnia dzienna zmienność z ostatnich 15 dni osiąga najniższy poziom od IV/V 2006 !!!

Średni dzienny obrót dzienny z ostatnich 15 dni jest najniższy od VII-2007

Jacek Borawski