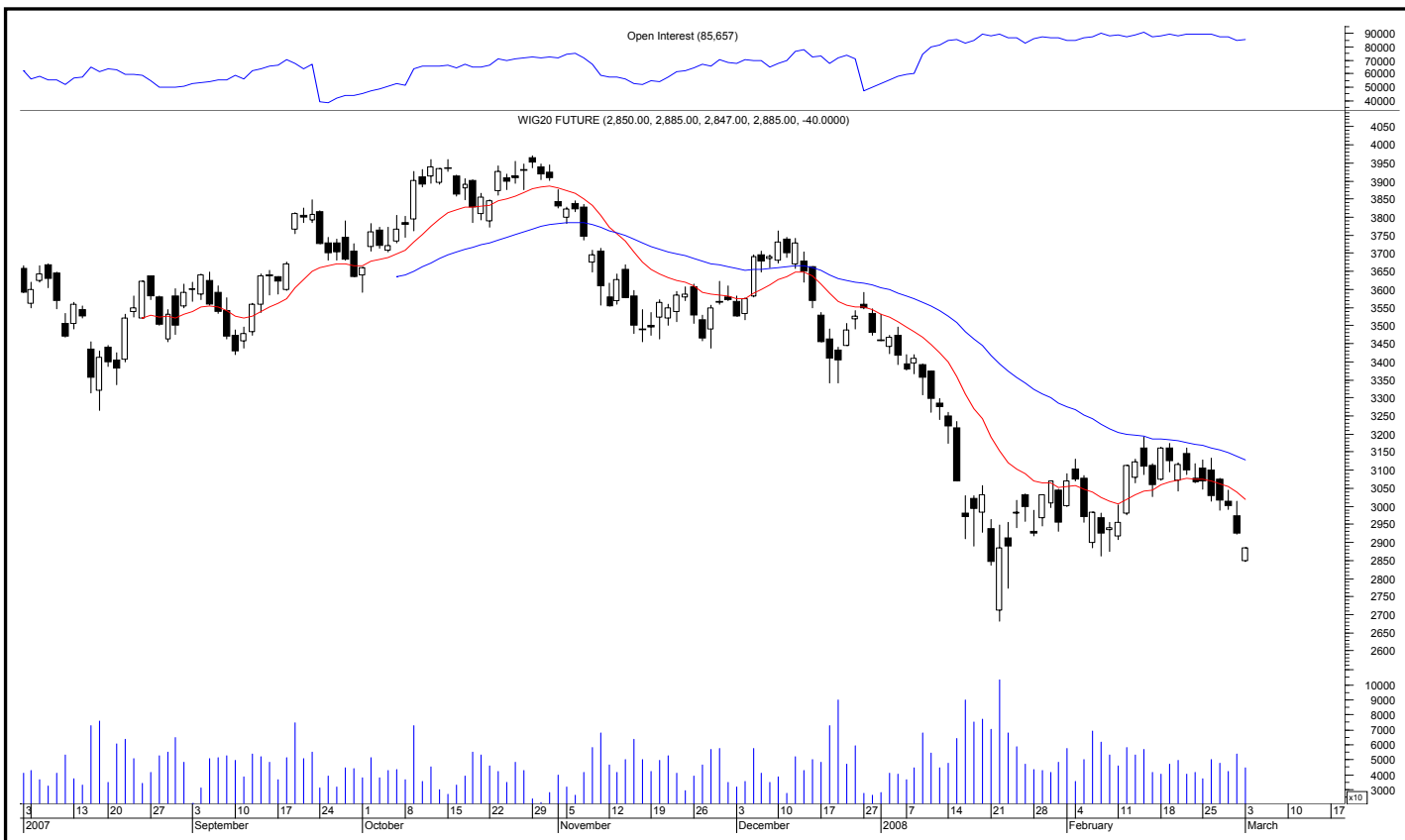




Rynek futures
Analiza Techniczna

Przegląd z Rynku Futures

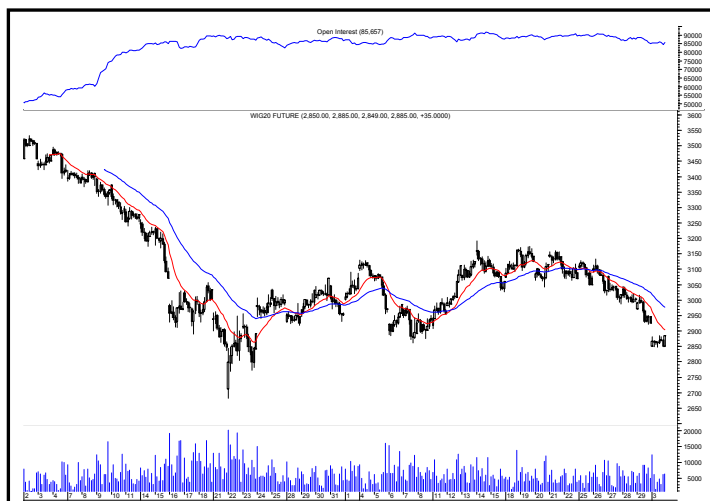
Kontrakty terminowe na WIG 20 - komentarz



Rys. nr 1 FW20 - wykres dzienny świecowy i średnie wykładnicze 15 i 45 oraz liczba otwartych pozycji



Rys. nr 2 FW20 - wykres intra 5 minutowy wczorajszej sesji i liczba otwartych pozycji



Rys. nr 2 FW20 - wykres 60 min i liczba otwartych pozycji

4 marca 2008

Pozycja średnioterminowa

Bez pozycji

Pozycja spekulacyjna

Bez pozycji

Średnia zmienność dzienna
(z 15 sesji) – 94 pkt.

Rynek otworzył się oknem bessy. Okno to 2922-2885 pkt. Do czasu jego zamknięcia pozostanie sprzymierzeńcem krótkich pozycji. Po siedmiu kolejnych korpusach czarnych w końcu pojawił się biały korpus – jednakże biorąc pod uwagę spadkowy charakter sesji od zamknięcia do zamknięcia marne to pocieszenie graczy na wzrosty. Nadal brak jest sygnalizacji do zamykania pozycji krótkiej, a zwłaszcza do otwarcia długiej. Takim sygnałem mogłoby być pokonanie strefy 2949-2957 pkt. w górę. Rynek wczoraj częściowo obronił wsparcie dna spadków z początku lutego 2861 pkt. Nie dopuszczając do spadku poniżej tego poziomu na koniec dnia. Wsparciem tym samym pozostanie strefa 2847-2861pkt.

Jacek Borawski (jacek.borawski@dibre.com.pl)