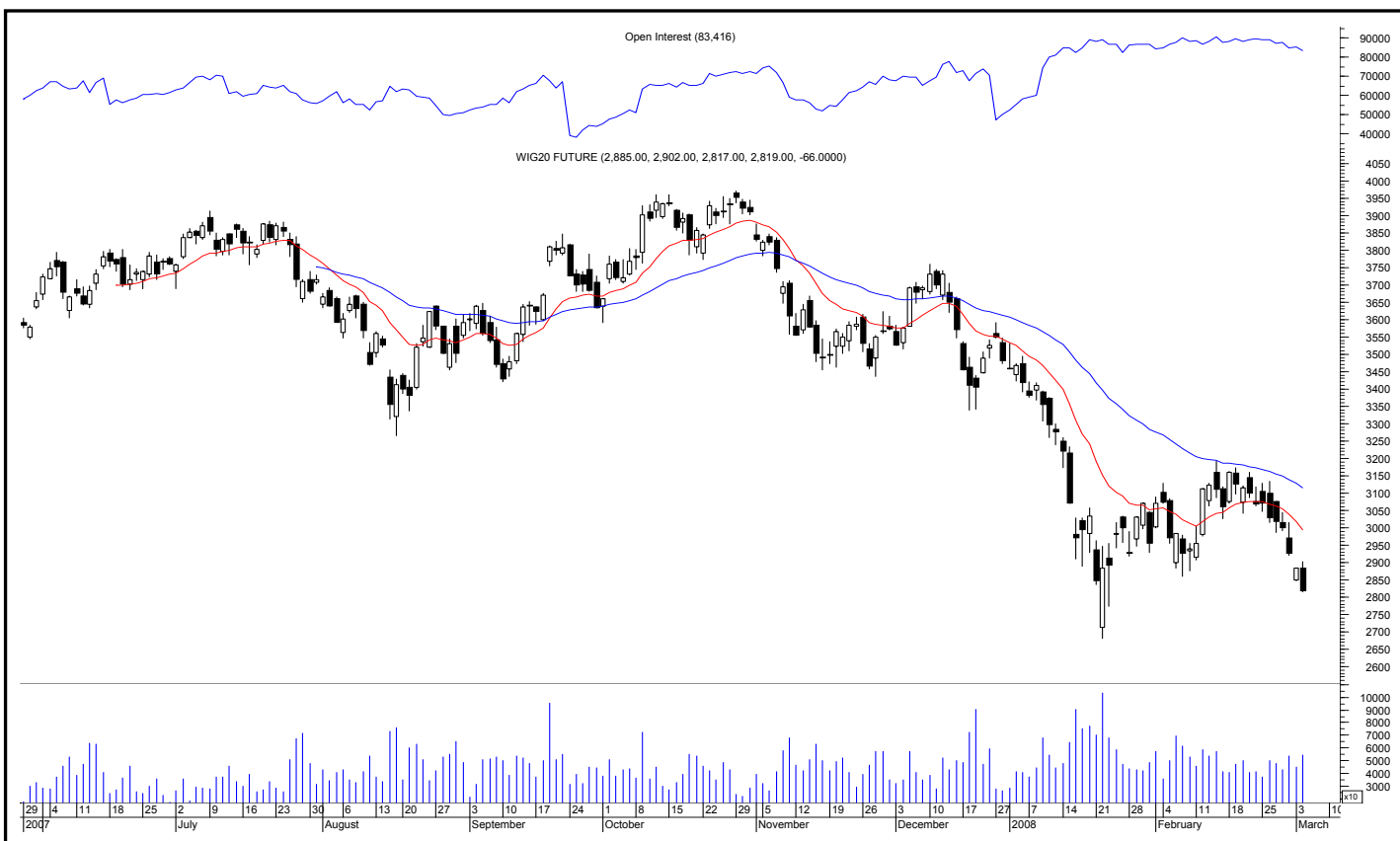


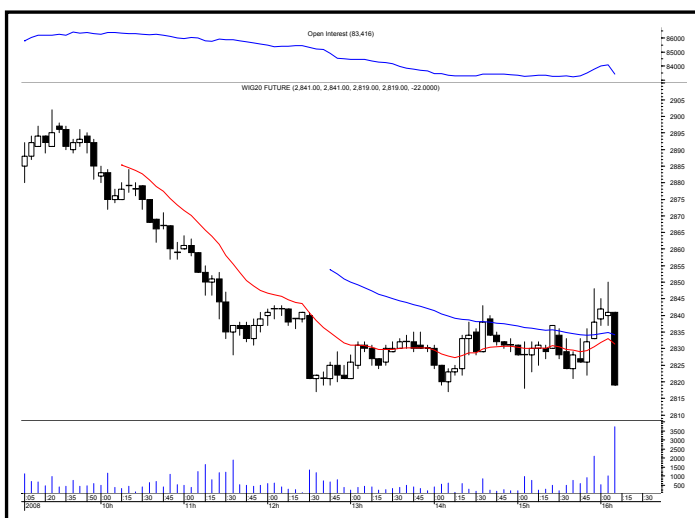

 Rynek futures
Analiza Techniczna

Przegląd z Rynku Futures

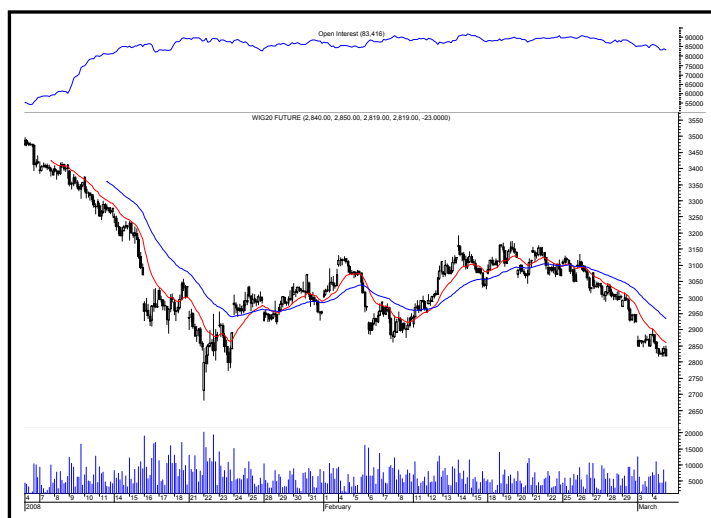
Kontrakty terminowe na WIG 20 - komentarz



Rys. nr 1 FW20 - wykres dzienny świecowy i średnie wykładnicze 15 i 45 oraz liczba otwartych pozycji



Rys. nr 2 FW20 - wykres intra 5 minutowy wczorajszej sesji i liczba otwartych pozycji



Rys. nr 2 FW20 - wykres 60 min i liczba otwartych pozycji

5 marca 2008

Pozycja średnioterminowa

Bez pozycji

Pozycja spekulacyjna

Bez pozycji

 Średnia zmienność dzienna
(z 15 sesji) – 93 pkt.

Otwarcie z dojściem do połowy okna poniedziałkowej sesji i odpadnięcie. Doszło do ukształtowania „objęcia”. Po cenach zamknięć kontrakt już jest na swoim tegorocznym minimum. Poniedziałkowe okno 2885-2922 pkt. do czasu jego zamknięcia pozostanie sprzymierzeńcem krótkich pozycji. Do ich zamknięcia w krótkoterminowej perspektywie powinno być sforsowanie wczorajszego maksimum. Wsparcie to strefa 2768-2773 pkt. Istotnym dodatkowo również może być okolica 2799 pkt.

Dzisiaj otworzymy pozycję długą jeżeli kontrakt wyjdzie powyżej poziomu 2902 pkt. Dla każdej otwartej pozycji zlecenie stop ustawimy w odległości maksymalnie ośmiu punktów od poziomu transakcji.

Jacek Borawski
jacek.borawski@dibre.com.pl