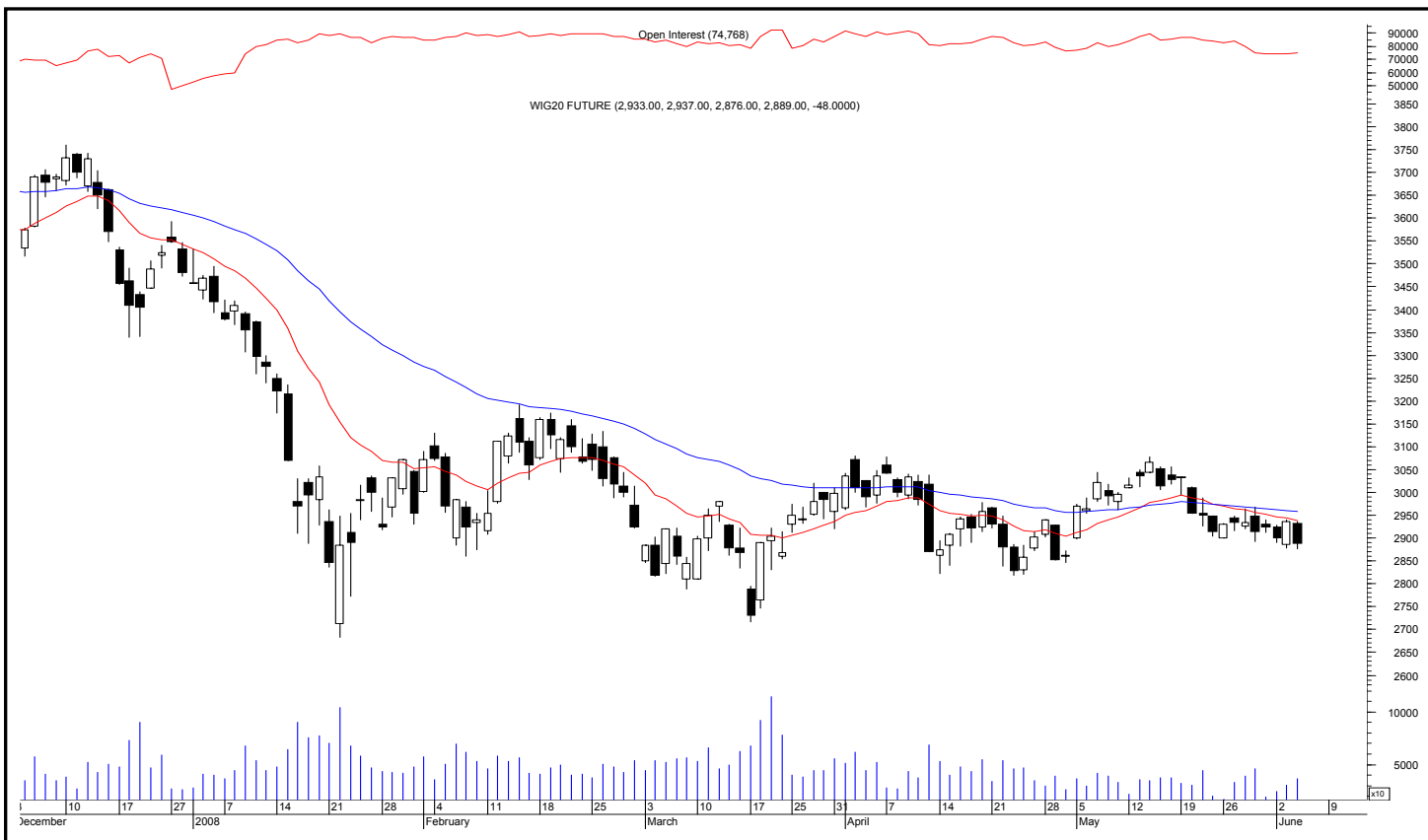




Rynek futures  
Analiza Techniczna

# Przegląd z Rynku Futures

## Kontrakty terminowe na WIG 20 - komentarz



Rys. nr 1 FW20 - wykres dzienny świecowy z ostatniego półrocza i średnie wykładnicze 15 i 45 oraz liczba otwartych pozycji



Rys. nr 2 FW20 - wykres intra 5 minutowy ostatniej sesji i liczba otwartych pozycji



Rys. nr 2 FW20 - wykres 60 min z ostatniego miesiąca i liczba otwartych pozycji

### Pozycja średnioterminowa

Bez pozycji

### Pozycja spekulacyjna

Bez pozycji

Średnia zmienność dzienna  
(z 15 sesji) – 54 pkt.

Otworzymy długą pozycję po 2907 pkt. o ile wcześniej kurs zejdzie poniżej 2901 pkt.  
Otworzymy pozycję krótką jeśli (po otwarciu dnia) kurs wróci ponad 2904 pkt, a potem  
zejdzie poniżej 2888 pkt.

Dla nowej otwartej pozycji ustawimy 6 pkt. stop. Pozycja z intradayowym zyskiem co najmniej 18 pkt przesunie  
stop na poziom otwarcia pozycji. Zysk mniejszy niż 24 pkt. zamkniemy na koniec sesji.

Średnia dzienna zmienność z ostatnich 15 dni osiąga najniższy poziom od IV/V 2006 !!!  
Średni dzienny obrót dzienny z ostatnich 15 dni jest najniższy od VII-2007

Jacek Borawski