



Rynek futures
Analiza Techniczna

Przegląd z Rynku Futures

Kontrakty terminowe na WIG 20 - komentarz

Kluczowe poziomy:

	kontrakty	WIG 20
opór	3150	3150
wsparcie	2900	2900

Pozycja średnioterminowa

Bez pozycji

Pozycja spekulacyjna

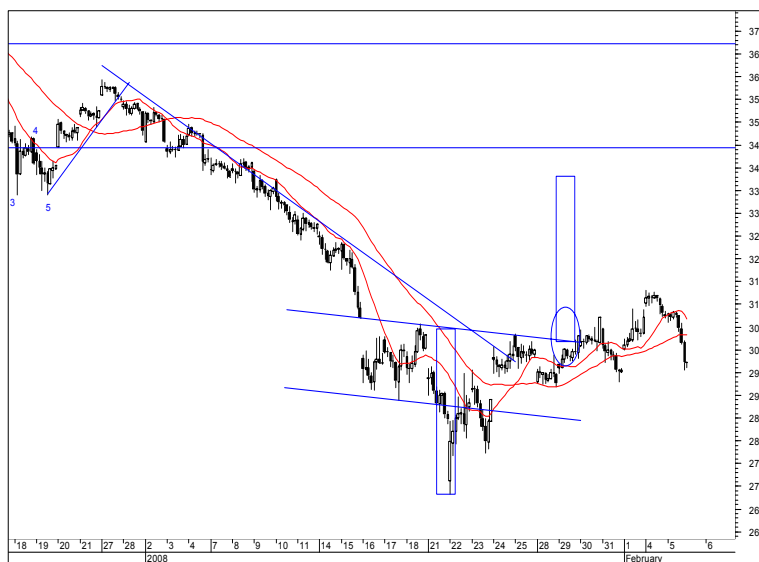
Bez pozycji

6 lutego 2008

Przy schodzeniu kontraktu poniżej poziomu 3035 pkt. została otwarta pozycja krótka. Zlecenie stop ustawiliśmy na poziomie 3040 pkt. i dzisiaj pozostawimy je w tym samym miejscu. W przypadku aktywowania zlecenia stop do pozycji krótkiej powrócimy jeżeli kontrakt zejdzie poniżej poziomu 3035 pkt.



Rys. nr 1 FW20 - wykres 15 min



Rys. nr 2 FW20 - wykres 60 min



Rys. nr 3 FW20 - wykres dzienny

Jarek Banasiak

jarek.banasiak@dibre.com.pl

www.brebrokers.com.pl