



Rynek futures  
Analiza Techniczna

# Przegląd z Rynku Futures

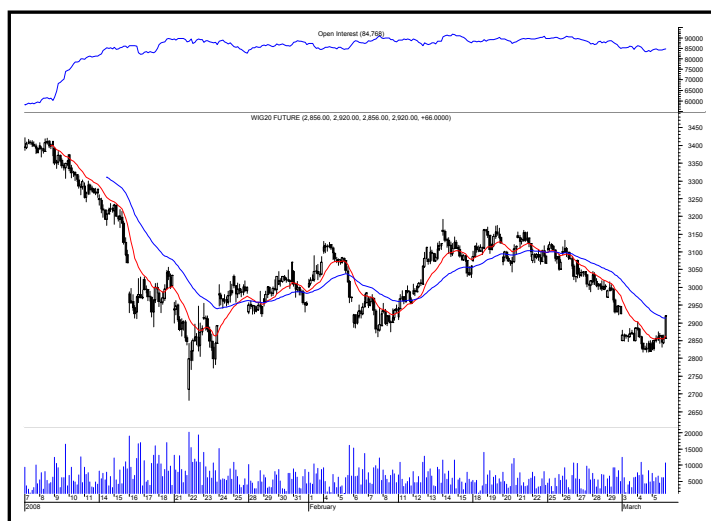
## Kontrakty terminowe na WIG 20 - komentarz



Rys. nr 1 FW20 - wykres dzienny świecowy i średnie wykładnicze 15 i 45 oraz liczba otwartych pozycji



Rys. nr 2 FW20 - wykres intra 5 minutowy wczorajszej sesji i liczba otwartych pozycji



Rys. nr 2 FW20 - wykres 60 min i liczba otwartych pozycji

### 6 marca 2008

#### Pozycja średnioterminowa

Bez pozycji

#### Pozycja spekulacyjna

Długa

Średnia zmienność dzienna  
(z 15 sesji) – 94 pkt.

Walka w tym tygodniu idzie „na noże”. Zamykamy sesję na swoim maksimum albo w okolicach minimum dnia. Ponownie końcówka sesji bardzo (a może za bardzo ??) emocjonująca. Jednak okno bessy z poniedziałku 2885-2922 pkt. nie zostało zamknięte. Ale za to wtorkowe „objęcie bessy” jest zneutralizowane. Nowe wsparcie to strefa 2832-2843 pkt.

Wczoraj (w wyniku sformułowanego niepoprawnie zlecenia) otworzyliśmy pozycję długą na zamknięcie dnia, która nie pozwala bronić pozycji wcześniej niż po otwarciu dnia następnego. Zejście poniżej 2895 pkt. lub otwarcie sesji poniżej tego poziomu zamknie pozycję.

**Jacek Borawski**

[jacek.borawski@dibre.com.pl](mailto:jacek.borawski@dibre.com.pl)