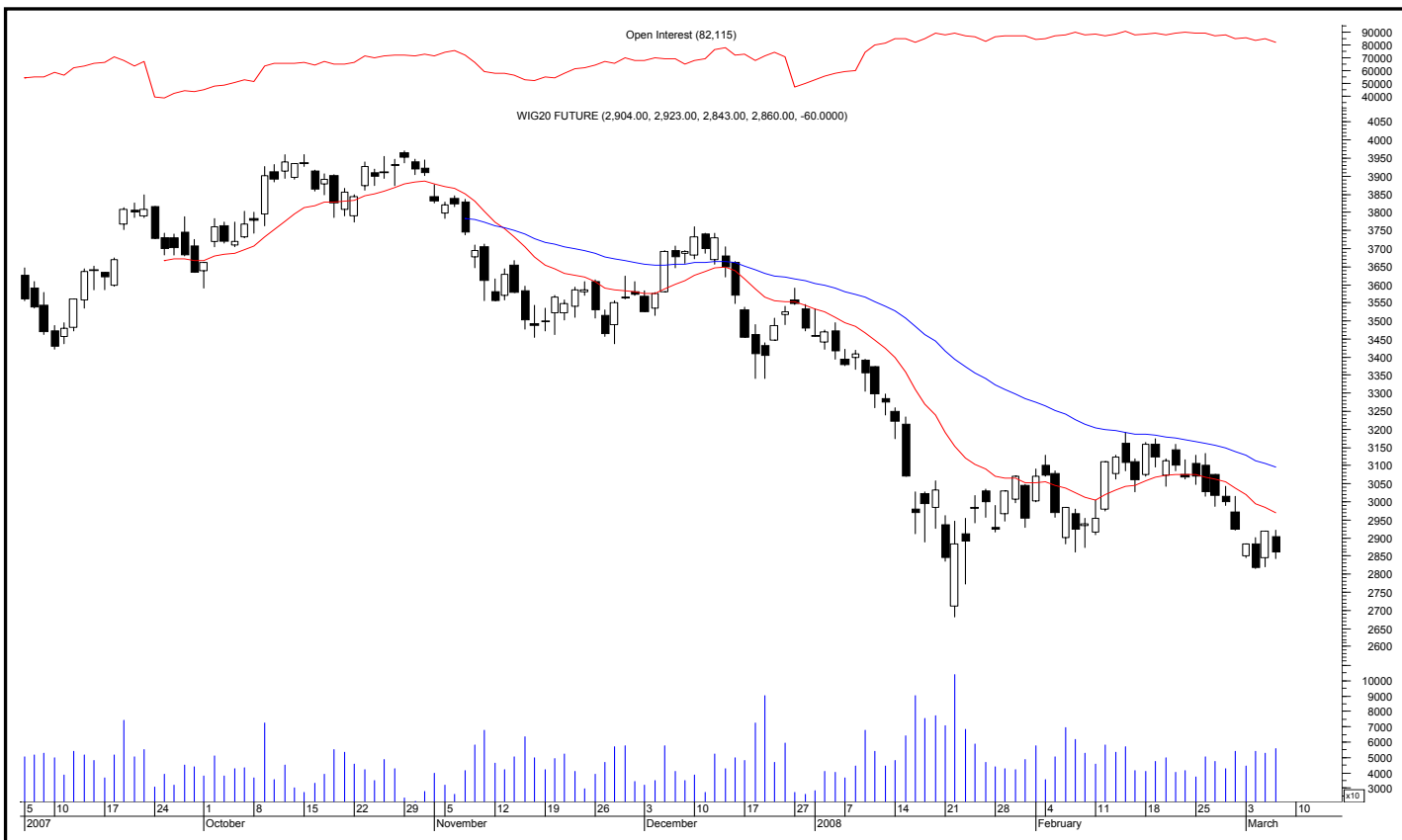




Rynek futures  
Analiza Techniczna

# Przegląd z Rynku Futures

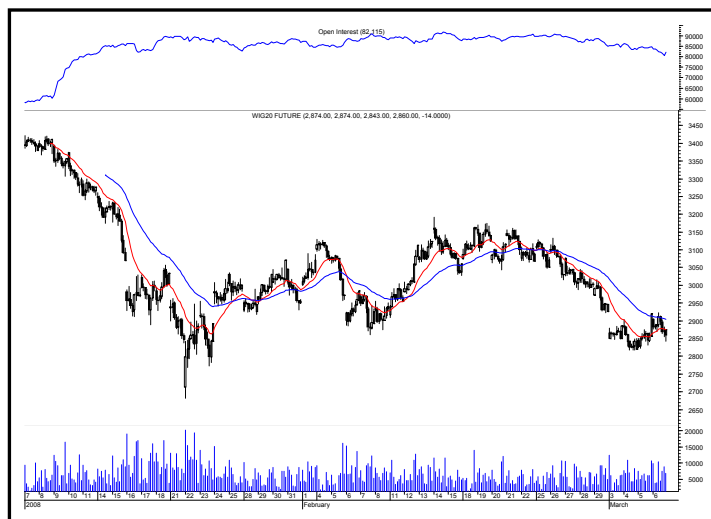
## Kontrakty terminowe na WIG 20 - komentarz



Rys. nr 1 FW20 - wykres dzienny świecowy i średnie wykładnicze 15 i 45 oraz liczba otwartych pozycji



Rys. nr 2 FW20 - wykres intra 5 minutowy wczorajszej sesji i liczba otwartych pozycji



Rys. nr 2 FW20 - wykres 60 min i liczba otwartych pozycji

### 7 marca 2008

#### Pozycja średnioterminowa

Bez pozycji

#### Pozycja spekulacyjna

Bez pozycji

Średnia zmienność dzienna  
(z 15 sesji) – 93 pkt. (3,23%)

Rynek w tym tygodniu porusza się jak po klawiaturze fortepianu. Raz biała popytowa, raz czarna podaźowa. Nadal długie mają problem z zamknięciem okna bessy z poniedziałku 2885-2922 pkt. Ponownie emocjonująca końcówka dnia. Wsparcie jako strefa 2832-2843 pkt. nie zostało sforsowane dołem i wczoraj jeszcze zadziało. Następne to minima z 4 marca 2817-2823 pkt. Warto zwrócić uwagę, że wraz ze zbliżającym się zakończeniem serii marcowej kontraktów liczba otwartych pozycji obniżyła się do najniższego poziomu od początku stycznia.

Pozycja długa została wczoraj zamknięta na początku sesji po 2894 pkt.

**Jacek Borawski**

[jacek.borawski@dibre.com.pl](mailto:jacek.borawski@dibre.com.pl)