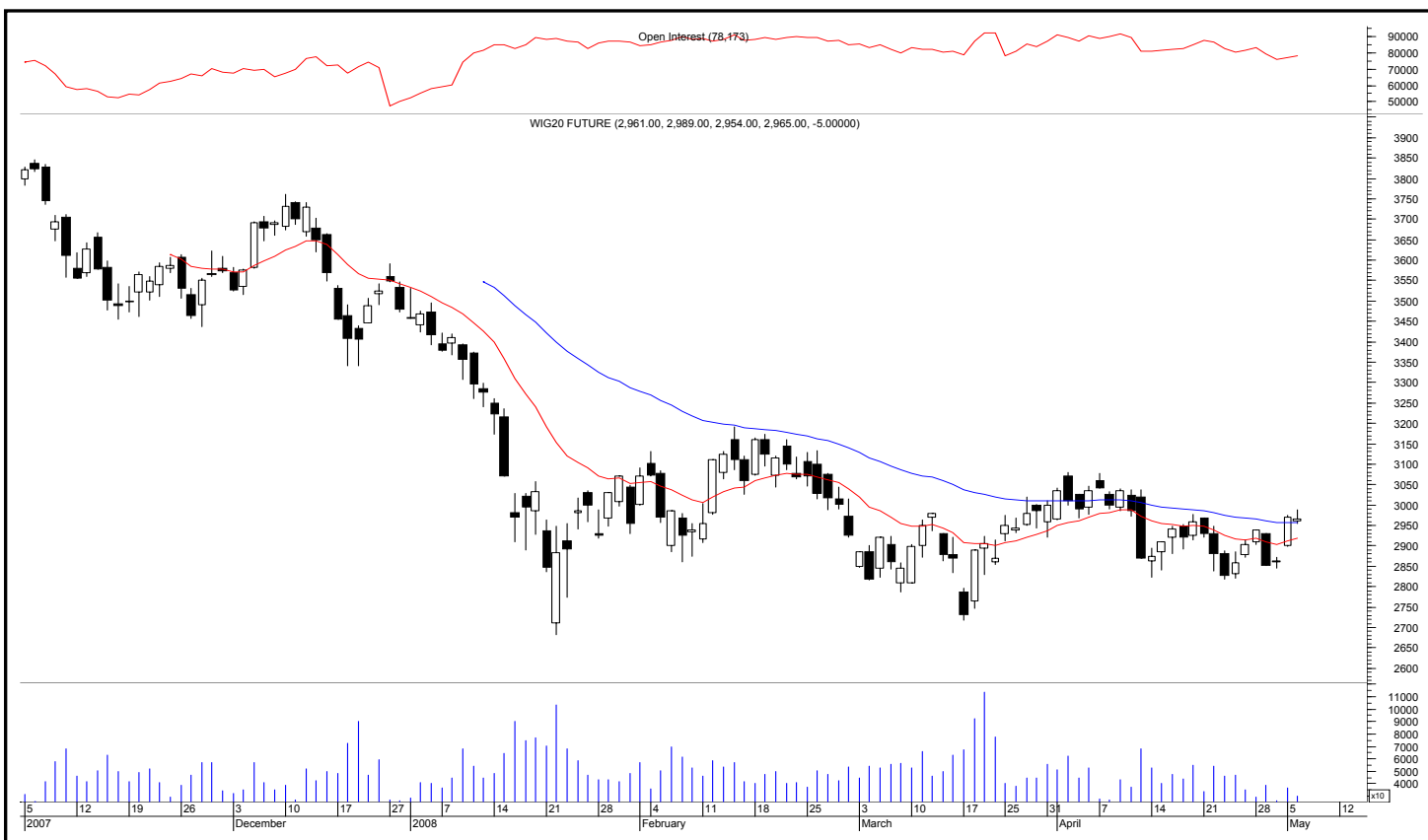



**Rynek futures**  
 Analiza Techniczna

# Przegląd z Rynku Futures

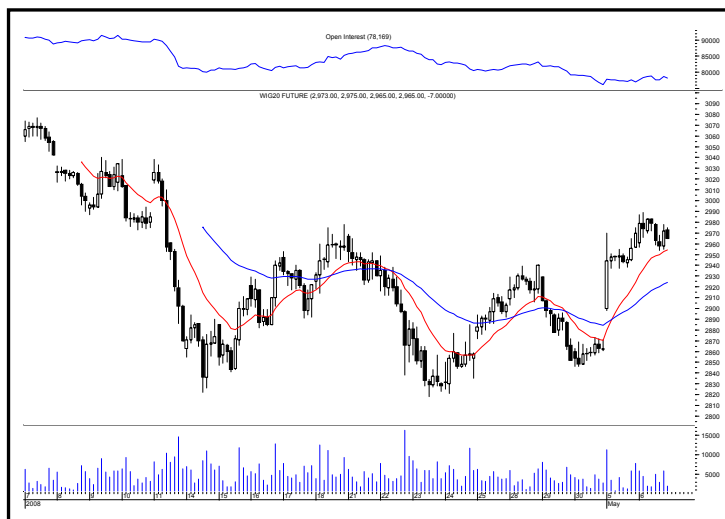
## Kontrakty terminowe na WIG 20 - komentarz



Rys. nr 1 FW20 - wykres dzienny świecowy i średnie wykładnicze 15 i 45 oraz liczba otwartych pozycji



Rys. nr 2 FW20 - wykres intra 5 minutowy ostatniej sesji i liczba otwartych pozycji



Rys. nr 2 FW20 - wykres 60 min i liczba otwartych pozycji

Podczas dzisiejszej sesji otworzymy długą pozycję po 2984 pkt. o ile wcześniej kontrakt nie zejdzie poniżej 2955 pkt., ale również, o ile nie otworzy się powyżej 2984 pkt.

Przy otwarciu powyżej 2984 pkt. otworzymy pozycję długą po 2984 pkt., o ile kontrakt wcześniej obniży się do co najmniej 2978 pkt. lecz nie niżej niż 2955 pkt.

Dla otwartej pozycji ustawimy 6 pkt. stop. Pozycja z zyskiem co najmniej 18 pkt przesunie stop na poziom otwarcia pozycji. Zysk mniejszy niż 24 pkt. zamkniemy na koniec sesji.

### Pozycja średnioterminowa

Bez pozycji

### Pozycja spekulacyjna

Bez pozycji

Średnia zmienność dzienna  
(z 15 sesji) – 71 pkt.