



Niniejsza publikacja jest publikacją handlową, prosimy o zapoznanie się z oświadczeniem umieszczonym na jej końcu.

Analiza techniczna

Opracowanie: Piotr Neidek

Pozycja systemowa

Sygnal odwrócenia

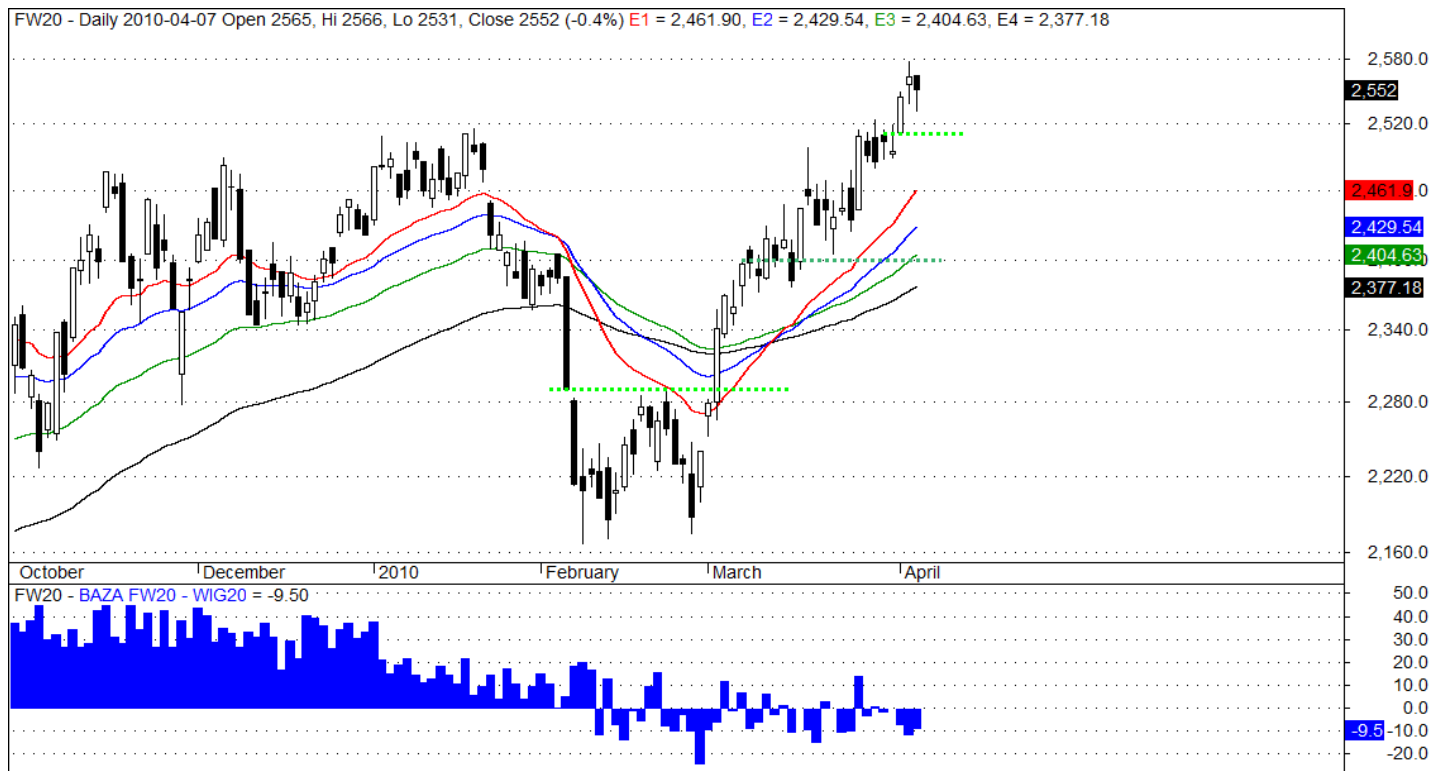
**KRÓTKA od 2537**

**2567**

	pkt	pln
zysk do 2000	119	1190
zysk do 2001	257	2570
zysk do 2002	-141	-1410
zysk do 2003	563	5630
zysk do 2004	-170	-1700
zysk do 2005	589	5890
zysk do 2006	985	9850
zysk do 2007	513	5130
zysk do 2008	1768	17680
		<b>44830</b>

System generuje sygnały bez względu na kierunek trendu dziennego i tygodniowego. Zwolennicy inwestowania tylko w kierunku trendu dominującego na rynku mogą filtrować sygnały trendem dziennym lub tygodniowym. Dzięki indywidualnej ingerencji w system inwestorzy mogą ZNACZĄCO poprawić jego wyniki. System ma charakter wyłącznie edukacyjny.

zysk 1998 - 2008	<b>44830</b>
procent z 2000	<b>2141%</b>
provizja zero	



Created with AmiBroker - advanced charting and technical analysis software. <http://www.amibroker.com>  
Rys. nr 1 FW20 - wykres dzienny

piotr.neidek@dibre.com.pl

Niniejsza publikacja przygotowana przez Dom Inwestycyjny BRE Banku S.A. z siedzibą w Warszawie, przy ul. Wspólnej 47/49, jest publikacją handlową, została przygotowana wyłącznie w celach informacyjnych, nie stanowi rekomendacji w rozumieniu przepisów „Rozporządzenia Ministra Finansów z dnia 19 października 2005 r. w sprawie informacji stanowiących rekomendacje dotyczące instrumentów finansowych lub ich emitentów lub wystawców (Dz.U. nr 206 z 2005 r.), nie stanowi porady inwestycyjnej, nie stanowi oferty zbycia lub nabycia wymienionych w niej instrumentów finansowych, nie stanowi podstawy do zawarcia jakiejkolwiek umowy lub powstania jakiegokolwiek zobowiązania. Informacje zawarte w niniejszej publikacji oparte są na danych uzyskanych ze źródeł, które Dom Inwestycyjny BRE Banku S.A., działając w dobrej wierze, uważa za wiarygodne. Dom Inwestycyjny BRE Banku S.A. nie gwarantuje jednak dokładności, kompletności ani trafności tych informacji. Dom Inwestycyjny BRE Banku S.A., jego organy zarządcze, organy nadzorcze, ani pracownicy nie ponoszą odpowiedzialności za wszelkie skutki finansowe i niefinansowe powstałe w wyniku wykorzystania niniejszej publikacji lub zawartych w niej informacji. Wszelkie opinie, prognozy, kalkulacje i szacunki zawarte w niniejszej publikacji stanowią jedynie wyraz subiektywnej oceny autora na moment jej wydania i mogą być zmieniane bez uprzedzenia. Opinie wyrażone w niniejszej publikacji nie pozostają w jakiegokolwiek zależności od rekomendacji przygotowywanych przez Dom Inwestycyjny BRE Banku S.A.. Dom Inwestycyjny BRE Banku S.A. nie jest zobowiązany do aktualizowania ani modyfikowania niniejszej publikacji, ani do informowania jej odbiorców w przypadku, gdy jakkolwiek poruszona w niej kwestia lub zawarta w niej opinia, prognoza, kalkulacja lub szacunek ulegnie zmianie lub stanie się nieaktualne. Dom Inwestycyjny BRE Banku S.A. udostępnia niniejszą publikację nieodpłatnie. Zabronione jest powielanie i rozpowszechnianie niniejszej publikacji bez pisemnej zgody Domu Inwestycyjnego BRE Banku S.A.