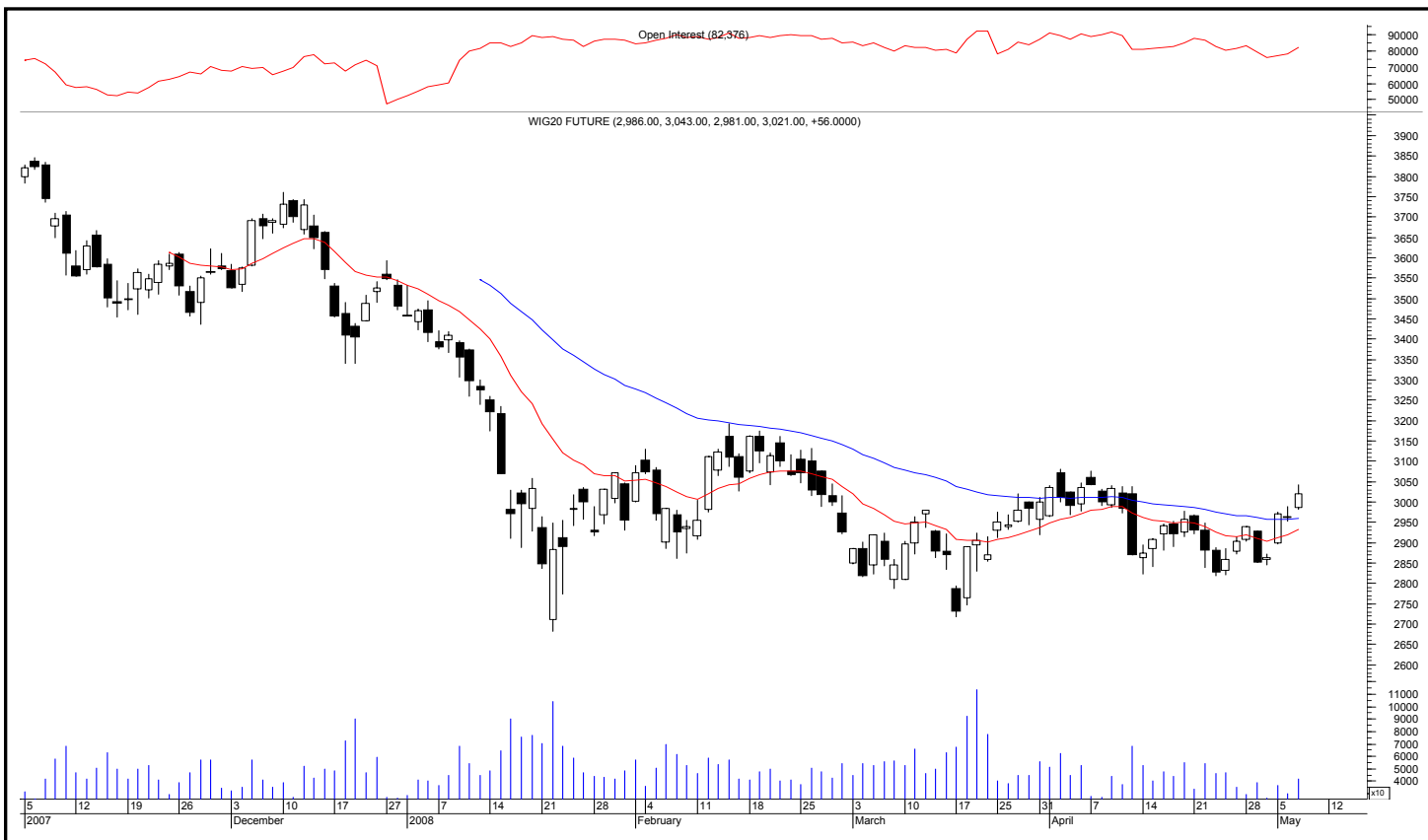




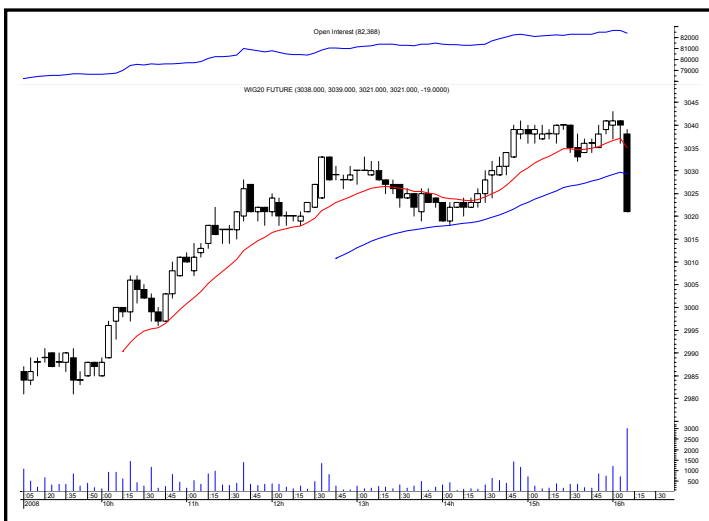
Rynek futures
Analiza Techniczna

Przegląd z Rynku Futures

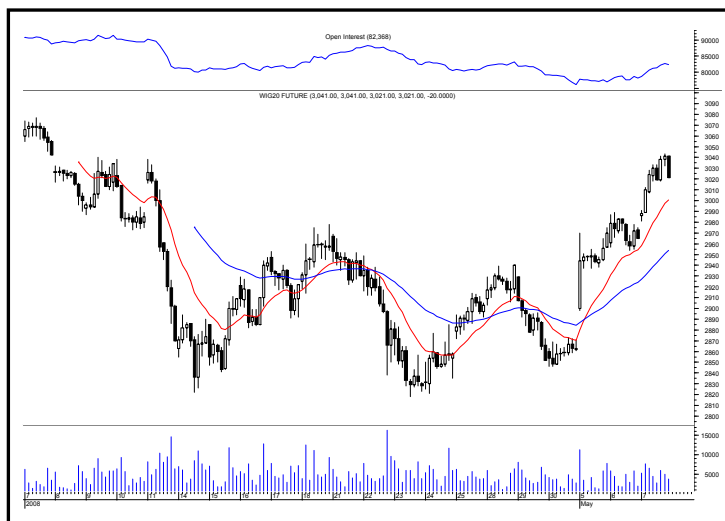
Kontrakty terminowe na WIG 20 - komentarz



Rys. nr 1 FW20 - wykres dzienny świecowy i średnie wykładnicze 15 i 45 oraz liczba otwartych pozycji



Rys. nr 2 FW20 - wykres intra 5 minutowy ostatniej sesji i liczba otwartych pozycji



Rys. nr 2 FW20 - wykres 60 min i liczba otwartych pozycji

Podczas dzisiejszej sesji otworzymy długą pozycję po 3040 pkt. Pozycję krótką otworzymy po 3017 pkt., o ile wcześniej kontrakt zejdzie poniżej tego poziomu, a potem wróci ponad 3021 pkt.

Pozycja średnioterminowa

Bez pozycji

Pozycja spekulacyjna

Bez pozycji

Średnia zmienność dzienna
(z 15 sesji) – 71 pkt.

Dla otwartej pozycji ustawimy 6 pkt. stop. Pozycja z zyskiem co najmniej 18 pkt przesunie stop na poziom otwarcia pozycji. Zysk mniejszy niż 24 pkt. zamkniemy na koniec sesji.