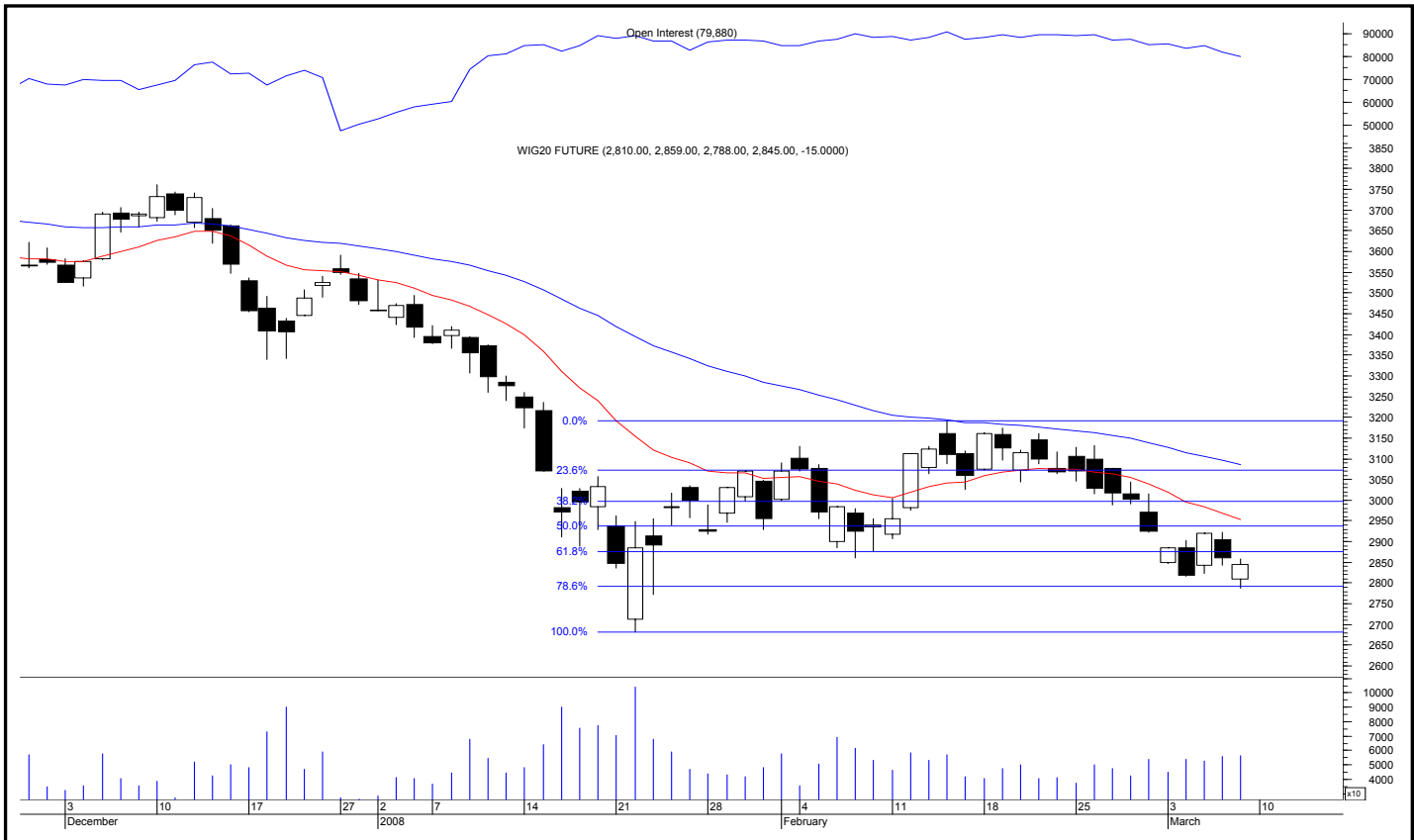



 Rynek futures
Analiza Techniczna

Przegląd z Rynku Futures

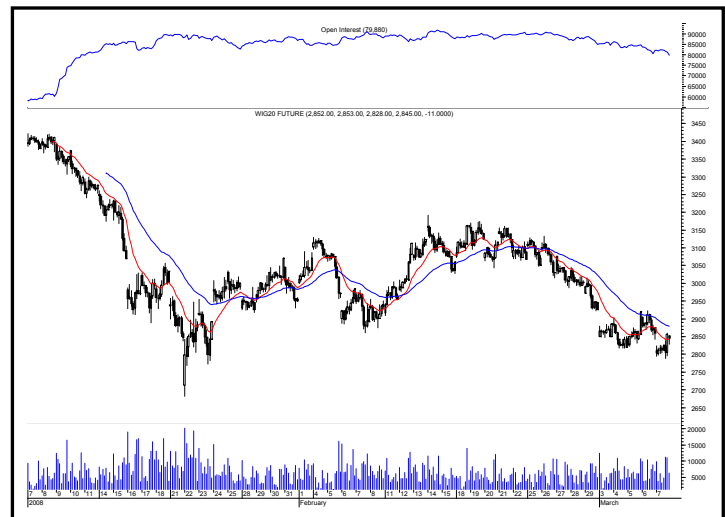
Kontrakty terminowe na WIG 20 - komentarz



Rys. nr 1 FW20 - wykres dzienny świecowy i średnie wykładnicze 15 i 45 oraz liczba otwartych pozycji



Rys. nr 2 FW20 - wykres intra 5 minutowy i liczba otwartych pozycji



Rys. nr 2 FW20 - wykres 60 min i liczba otwartych pozycji

10 marca 2008

Pozycja średnioterminowa

Bez pozycji

Pozycja spekulacyjna

Bez pozycji

 Średnia zmienność dzienna
(z 15 sesji) – 91 pkt.

Ponownie szalona sesja. Tradycyjnie w ostatnich dniach rynek nabiera tempa po 14.30. Niestety to znacznie utrudnia jakiegokolwiek prawidłowe, a tym bardziej racjonalne i bezpieczne podjęcie decyzji. Podczas kolejnych sesji powinna dalej spadać liczba otwartych pozycji, co wynika powolnego wygasania serii marcowej. Będzie to dodatkowym utrudnieniem przy każdej spekulacyjnej próbie zagrania w dowolną stronę. Nadal długie mają problem z zamknięciem okna bessy z 3 III 2885-2922 pkt. W piątek spadki na rynku dotarły do zniesienia 78,6% zimowego ruchu wzrostowego. Najbliższe wsparcie to podwójne minimum z piątku 2788 pkt.

 Jacek Borawski jacek.borawski@dibre.com.pl