



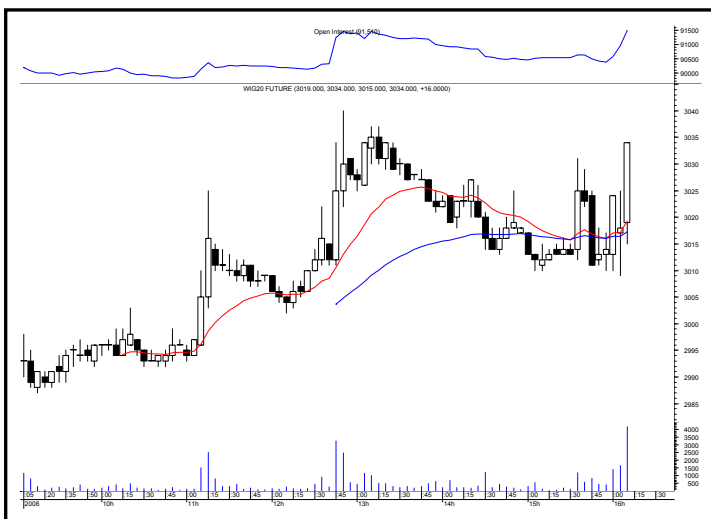
Rynek futures
Analiza Techniczna

Przegląd z Rynku Futures

Kontrakty terminowe na WIG 20 - komentarz



Rys. nr 1 FW20 - wykres dzienny świecowy i średnie wykładnicze 15 i 45 oraz liczba otwartych pozycji



Rys. nr 2 FW20 - wykres intra 5 minutowy ostatniej sesji i liczba otwartych pozycji



Rys. nr 2 FW20 - wykres 60 min i liczba otwartych pozycji

Otworzymy długą pozycję po 3041 pkt. Opcjonalnie otworzymy pozycję krótką po 2986 pkt. Po jej zamknięciu ponowimy po 2976 pkt. A po jej zamknięciu ponowimy po 2967 pkt. Dla każdej nowo otwartej pozycji ustawimy sześciopunktowy stop. Pozycja zostanie zamknięta najpóźniej na koniec dnia.

Pozycja średnioterminowa

Bez pozycji

Pozycja spekulacyjna

Bez pozycji

Średnia zmienność dzienna
(z 15 sesji) – 78 pkt.

Jacek Borawski