



Rynek futures  
Analiza Techniczna

# Przegląd z Rynku Futures

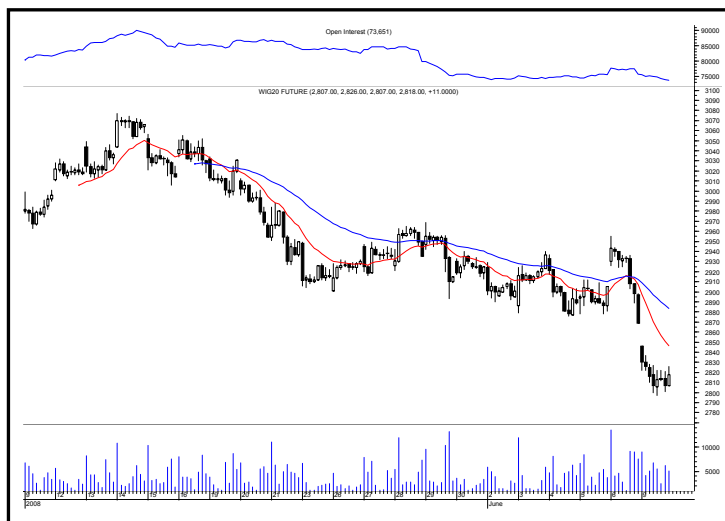
## Kontrakty terminowe na WIG 20 - komentarz



Rys. nr 1 FW20 - wykres dzienny świecowy z ostatniego półrocza i średnie wykładnicze 15 i 45 oraz liczba otwartych pozycji



Rys. nr 2 FW20 - wykres intra 5 minutowy ostatniej sesji i liczba otwartych pozycji



Rys. nr 2 FW20 - wykres 60 min z ostatniego miesiąca i liczba otwartych pozycji

### Pozycja średnioterminowa

Bez pozycji

### Pozycja spekulacyjna

Bez pozycji

Średnia zmienność dzienna  
(z 15 sesji) – 56 pkt.

Otworzymy pozycję długą jeśli kurs wzrośnie więcej niż 6 pkt od otwarcia dnia lub otworzymy pozycję krótką jeśli kurs spadnie więcej niż 6 pkt. od otwarcia dnia.

Dla otwartej pozycji ustawimy 7 pkt. stop. Pozycja z intradayowym zyskiem co najmniej 18 pkt przesunie stop na poziom otwarcia pozycji. Zysk mniejszy niż 24 pkt. zamkniemy na koniec sesji.

Jacek Borawski