



Rynek futures
Analiza Techniczna

Przegląd z Rynku Futures

Kontrakty terminowe na WIG 20 - komentarz

Kluczowe poziomy:

	kontrakty	WIG 20
opór	3850	3850
wsparcie	3600	3600

Pozycja średnioterminowa

Długa

Pozycja spekulacyjna

Bez pozycji

10 października 2007

Rynek nareszcie pokonał barierę na poziomie 3800 pkt. Wzrost był imponująco duży przy bardzo dobrych obrotach na rynku kasowym. Seria Z7 wyznaczyła swoje historyczne maksimum. Te wszystkie czynniki powinny spowodować, że impuls utrzyma się przez przynajmniej kilka dni. Z drugiej strony wczorajszy wzrost doprowadził nas do górnego ograniczenia kanału wzrostowego na wykresie dziennym. Ponadto fala wzrostowa budowana od połowy sierpnia właśnie wczoraj zyskała pięciofalową strukturę.

Zlecenie stop dla pozycji długiej przesuwamy na poziom 3790 pkt. W przypadku aktywowania zlecenia stop do pozycji długiej powrócimy gdy kontrakt pokona w górę poziom 3800 pkt. Jeżeli kontrakt zejdzie poniżej poziomu 3680 pkt. otworzymy pozycję krótką. Dla każdej nowo otwartej pozycji zlecenie stop ustawimy w odległości pięciu punktów od poziomu transakcji.

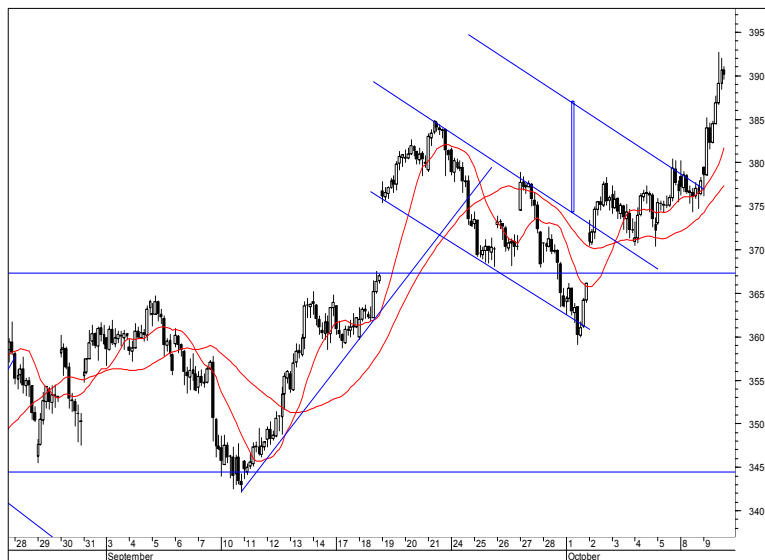
Jarek Banasiak

jarek.banasiak@dibre.com.pl

www.brebrokers.com.pl



Rys. nr 1 FW20 - wykres 15 min



Rys. nr 2 FW20 - wykres 60 min



Rys. nr 3 FW20 - wykres dzienny