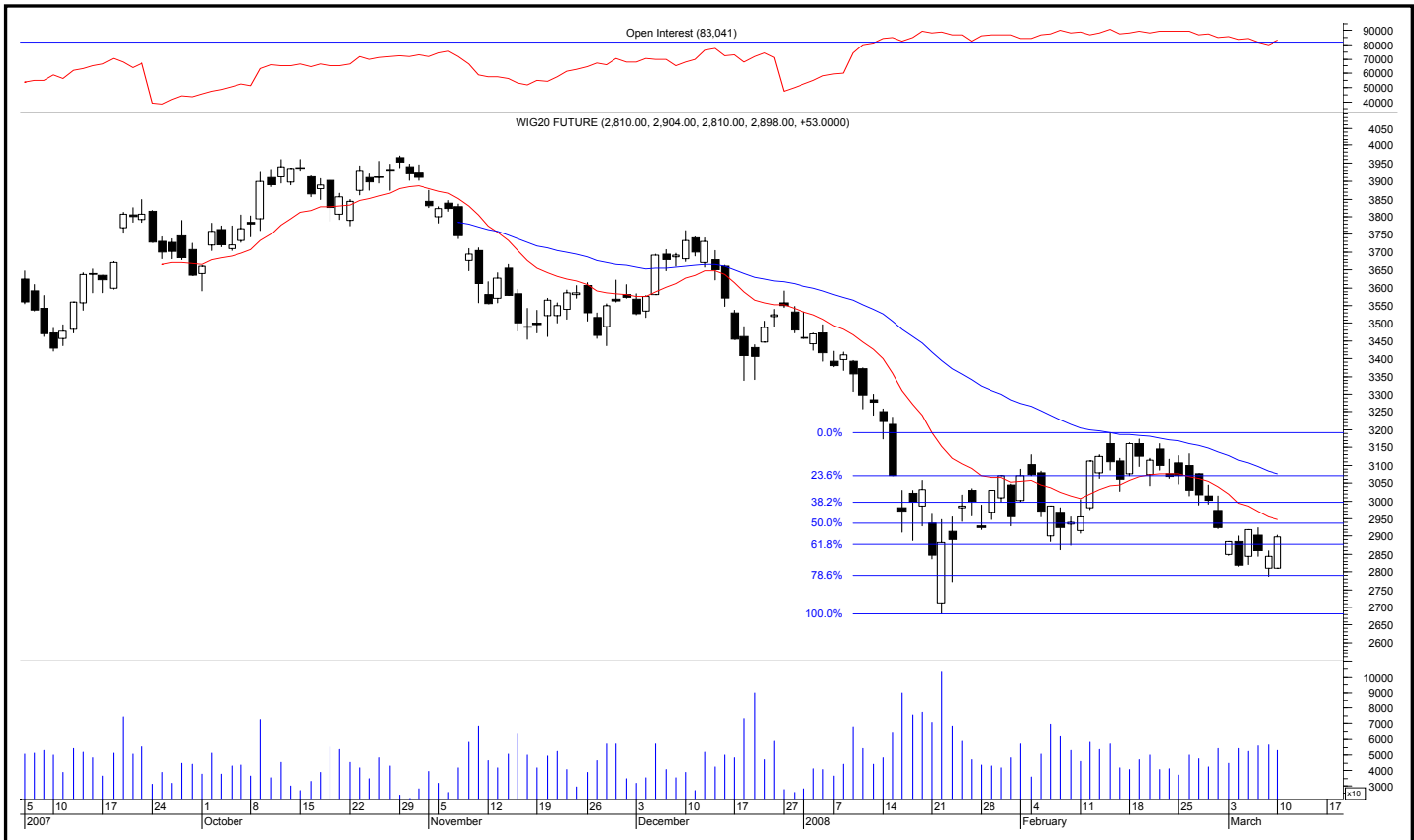




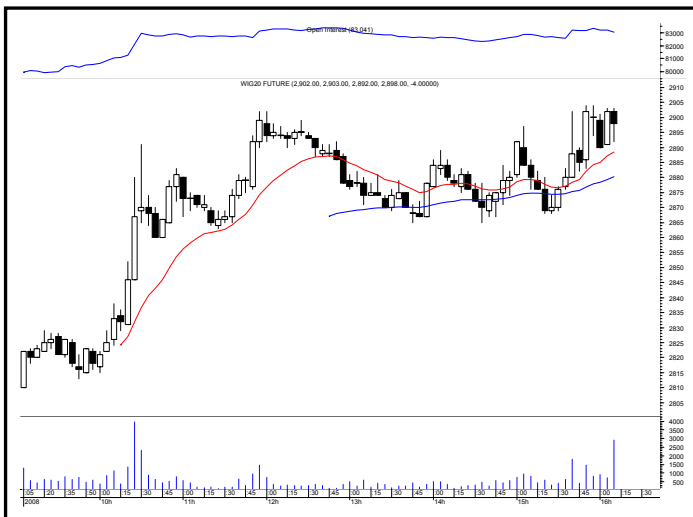
Rynek futures
Analiza Techniczna

Przegląd z Rynku Futures

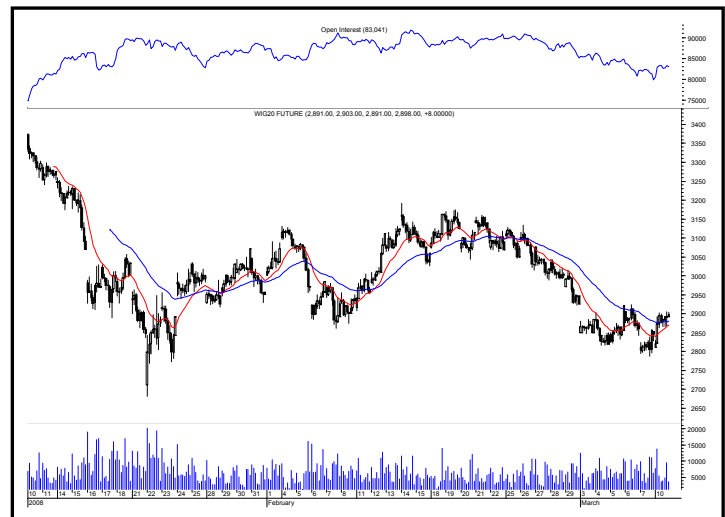
Kontrakty terminowe na WIG 20 - komentarz



Rys. nr 1 FW20 - wykres dzienny świecowy i średnie wykładnicze 15 i 45 oraz liczba otwartych pozycji



Rys. nr 2 FW20 - wykres intra 5 minutowy wczorajszej sesji i liczba otwartych pozycji



Rys. nr 2 FW20 - wykres 60 min i liczba otwartych pozycji

11 marca 2008

Pozycja średnioterminowa

Bez pozycji

Pozycja spekulacyjna

Bez pozycji

Średnia zmienność dzienna
(z 15 sesji) – 91 pkt.

Bodajże indeks zanotował największy wczoraj wzrost na świecie. Sesja pomiędzy krótkoterminowym wsparciem a oporem: minimum z piątku 2788 pkt a nie zamkniętym oknem bessy z 3 III 2885-2922 pkt. W trakcie dnia uformowało się dodatkowe intradayowe wsparcie 2860-2868 pkt. W piątek ruch spadkowy dotarł do zniesienia 78,6% zimowego wzrostu. Wczoraj wzrosła liczba otwartych pozycji. Podczas zbliżających sesji liczba ta powinna spadać, co wynika powolnego wygasania serii marcowej. Będzie to utrudnieniem przy spekulacyjnych próbach gry w dowolną stronę.

Jacek Borawski (jacek.borawski@dibre.com.pl)