



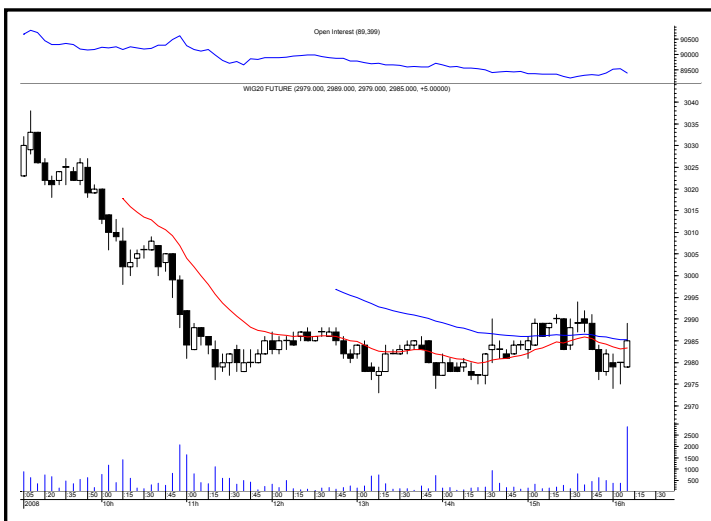
Rynek futures
Analiza Techniczna

Przegląd z Rynku Futures

Kontrakty terminowe na WIG 20 - komentarz



Rys. nr 1 FW20 - wykres dzienny świecowy i średnie wykładnicze 15 i 45 oraz liczba otwartych pozycji



Rys. nr 2 FW20 - wykres intra 5 minutowy ostatniej sesji i liczba otwartych pozycji



Rys. nr 2 FW20 - wykres 60 min i liczba otwartych pozycji

Wyjście ponad 2994 pkt. otworzy po 2995 pkt. długą pozycję. Dla otwartej pozycji ustawimy piętnastopunktowy stop. Zysk intradayowy ponad 15 pkt przesunie stop na 2995. Potencjalny zysk mniejszy niż 30 pkt. zamknie pozycję na koniec sesji.

Pozycja średnioterminowa

Bez pozycji

Pozycja spekulacyjna

Bez pozycji

Jacek Borawski

Średnia zmienność dzienna
(z 15 sesji) – 77 pkt.