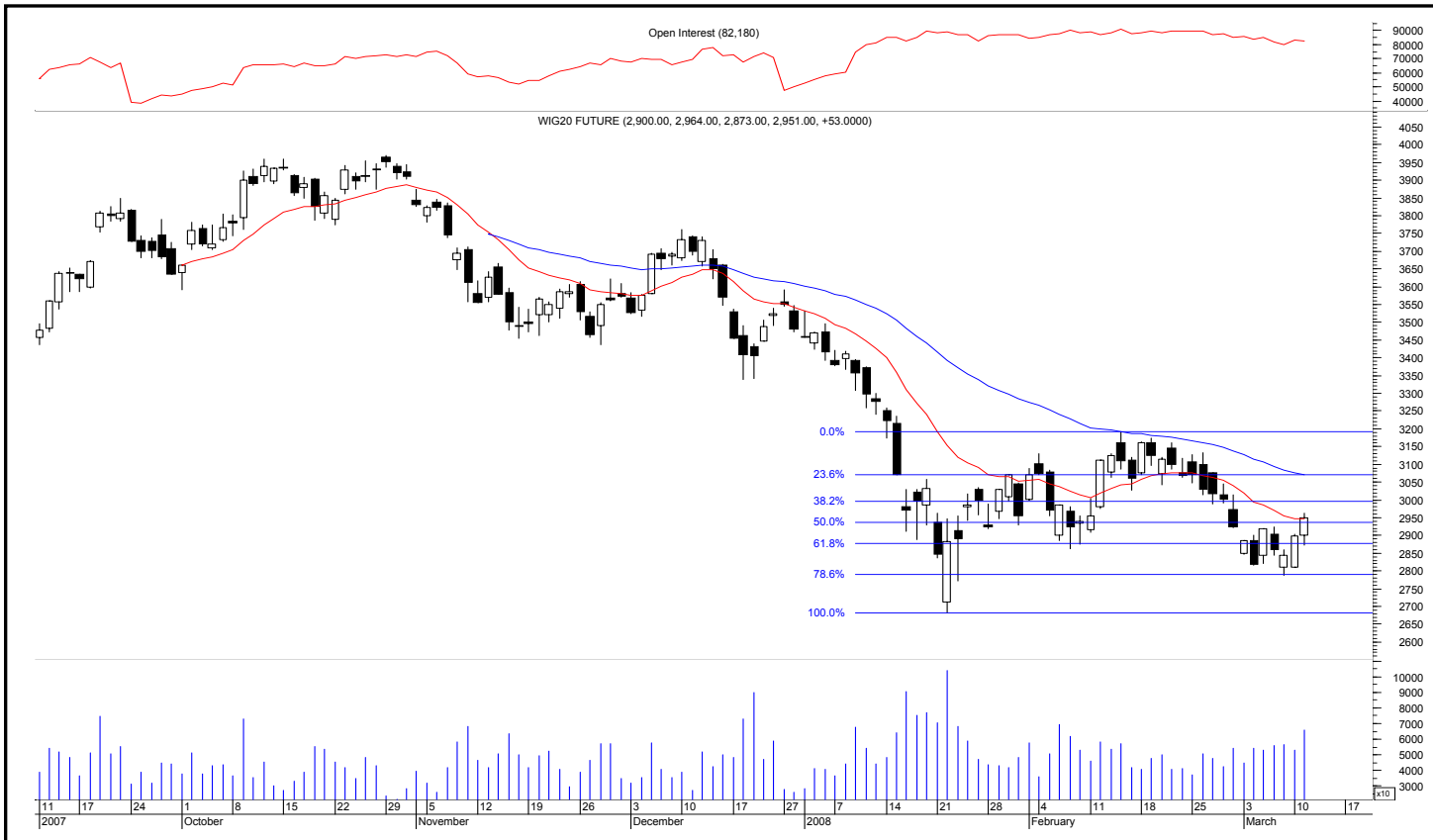




Rynek futures  
Analiza Techniczna

# Przegląd z Rynku Futures

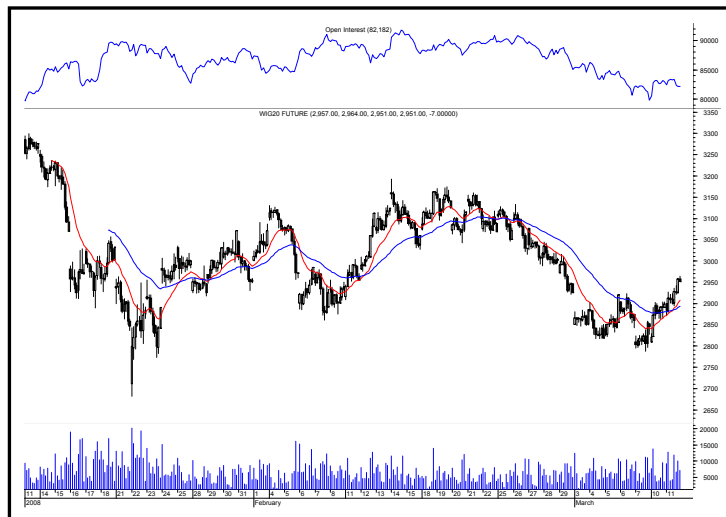
## Kontrakty terminowe na WIG 20 - komentarz



Rys. nr 1 FW20 - wykres dzienny świecowy i średnie wykładnicze 15 i 45 oraz liczba otwartych pozycji



Rys. nr 2 FW20 - wykres intra 5 minutowy wczorajszej sesji i liczba otwartych pozycji



Rys. nr 2 FW20 - wykres 60 min i liczba otwartych pozycji

### 12 marca 2008

#### Pozycja średnioterminowa

Bez pozycji

#### Pozycja spekulacyjna

Bez pozycji

Średnia zmienność dzienna  
(z 15 sesji) – 91 pkt.

Długie odzyskały świeżość i witalność sygnalizowane ich siłą z dnia poprzedniego. Wczoraj udało się obronić wsparcie uformowane w poniedziałek 2860-2868 pkt. Rynek podniósł się na zamknięcie w okolicy średniej wykładniczej z 15 sesji. W piątek ruch spadkowy dotarł do zniesienia 78,6% zimowego wzrostu. Wczoraj doszło do zamknięcia okna bessy z 3 III. Podczas następných sesji LOP powinien spadać, co wynika z powolnego wygasania obecnej serii. Może to stanowić utrudnienie przy podejmowaniu decyzji o zajęciu pozycji w obie strony. Dodatkowe wsparcie-2883 pkt. to miejsce przecięcia średnich godzinowych 15 i 45 oraz minimum środka sesji 2894 pkt.

**Jacek Borawski** [jacek.borawski@dibre.com.pl](mailto:jacek.borawski@dibre.com.pl)