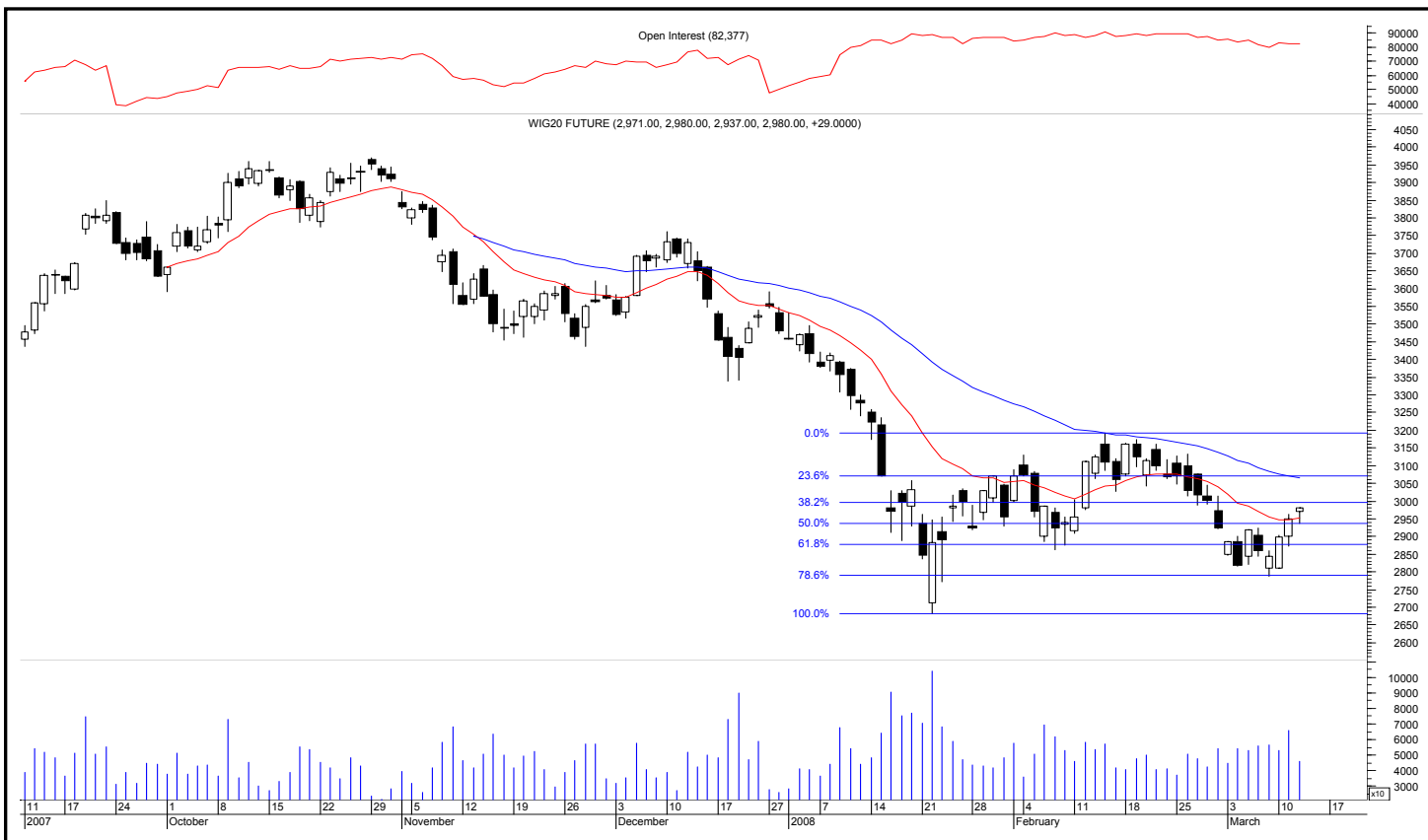




Rynek futures
Analiza Techniczna

Przegląd z Rynku Futures

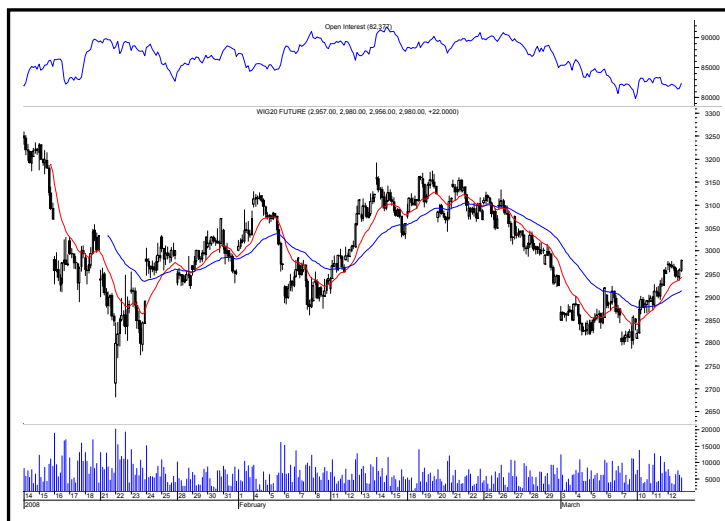
Kontrakty terminowe na WIG 20 - komentarz



Rys. nr 1 FW20 - wykres dzienny świecowy i średnie wykładnicze 15 i 45 oraz liczba otwartych pozycji



Rys. nr 2 FW20 - wykres intra 5 minutowy wczorajszej sesji i liczba otwartych pozycji



Rys. nr 2 FW20 - wykres 60 min i liczba otwartych pozycji

13 marca 2008

Pozycja średnioterminowa

Bez pozycji

Pozycja spekulacyjna

Bez pozycji

Średnia zmienność dzienna
(z 15 sesji) – 88 pkt.

Kontrakty wychodząc powyżej poziomu 2920 pkt. dały bardzo mocny sygnał kupna. Obecnie będziemy oczekiwać ruchu powrotnego do tego poziomu. Zejście kontraktów może oczywiście być głębsze i sięgnąć nawet poziomu 2890 pkt. Pozycję długą należy otworzyć gdy kontrakt będzie wychodził w górę powyżej poziomu 2920 pkt. lub w przypadku mocniejszego zejścia przy pokonywaniu w górę poziomu 2890 pkt.

Jarek Banasiak