



Rynek futures  
Analiza Techniczna

# Przegląd z Rynku Futures

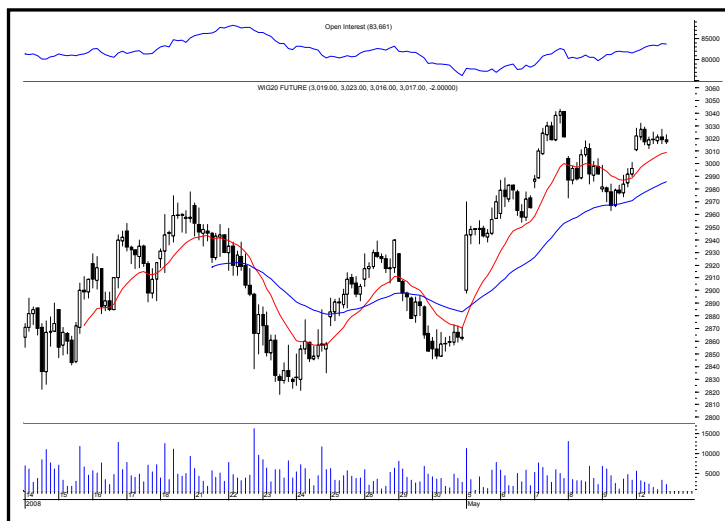
## Kontrakty terminowe na WIG 20 - komentarz



Rys. nr 1 FW20 - wykres dzienny świecowy i średnie wykładnicze 15 i 45 oraz liczba otwartych pozycji



Rys. nr 2 FW20 - wykres intra 5 minutowy ostatniej sesji i liczba otwartych pozycji



Rys. nr 2 FW20 - wykres 60 min i liczba otwartych pozycji

Otworzymy pozycję długą po 3033 pkt. o ile otwarcie będzie niższe.

Jeśli otwarcie dnia będzie wyższe niż 3033 pkt otworzymy pozycję po 3033 pkt. jeśli wcześniej kontrakt spadnie do poziomu co najmniej 3028 pkt.

Dla otwartej pozycji ustawimy 6 pkt. stop. Pozycja z zyskiem co najmniej 18 pkt przesunie stop na poziom otwarcia pozycji. Zysk mniejszy niż 24 pkt. zamkniemy na koniec sesji.

### Pozycja średnioterminowa

Bez pozycji

### Pozycja spekulacyjna

Bez pozycji

Średnia zmienność dzienna  
(z 15 sesji) – 65 pkt.

Jacek Borawski