



Rynek futures
Analiza Techniczna

Przegląd z Rynku Futures

Kontrakty terminowe na WIG 20 - komentarz

Kluczowe poziomy:

	kontrakty	WIG 20
opór	3800	3800
wsparcie	3550	3550

Pozycja średnioterminowa

Krótka

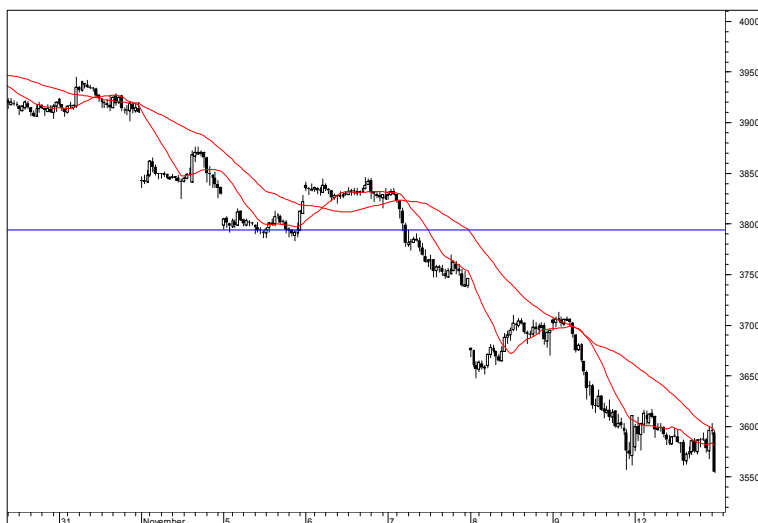
Pozycja spekulacyjna

Bez pozycji

13 listopada 2007

Mamy za sobą już dziesięciodniową wyprzedaż. Rynek spadał praktycznie bez przerwy i po drodze nie została zbudowana żadna konsolidacja czy platforma do której moglibyśmy próbować powrócić. Być może taka formacja powstanie teraz czyli w okolicy poziomu 3600 pkt. Bez względu na to czy rynek pójdzie płasko czy zostanie zbudowany zygzak w górę po tak mocnym spadku trzeba będzie brać pod uwagę możliwość kontynuacji impulsu w dół.

Zlecenie stop dla pozycji krótkiej przesuniemy na poziom 3660 pkt. W przypadku aktywowania zlecenia stop do pozycji krótkiej powrócimy gdy kontrakt zejdzie poniżej poziomu 3650 pkt. Jeżeli kontrakt wyjdzie w górę powyżej poziomu 3725 pkt. otworzymy pozycję długą. Dla każdej nowo otwartej pozycji zlecenie stop ustawimy w odległości pięciu punktów od poziomu transakcji.



Rys. nr 1 FW20 - wykres 15 min



Rys. nr 2 FW20 - wykres 60 min



Rys. nr 3 FW20 - wykres dzienny

Jarek Banasiak

jarek.banasiak@dibre.com.pl

www.brebrokers.com.pl