



**Rynek futures**  
Analiza Techniczna

# Przegląd z Rynku Futures

## Kontrakty terminowe na WIG 20 - komentarz

### Kluczowe poziomy:

	kontrakty	WIG 20
opór	3200	3200
wsparcie	2875	2864

### Pozycja średnioterminowa

Bez pozycji

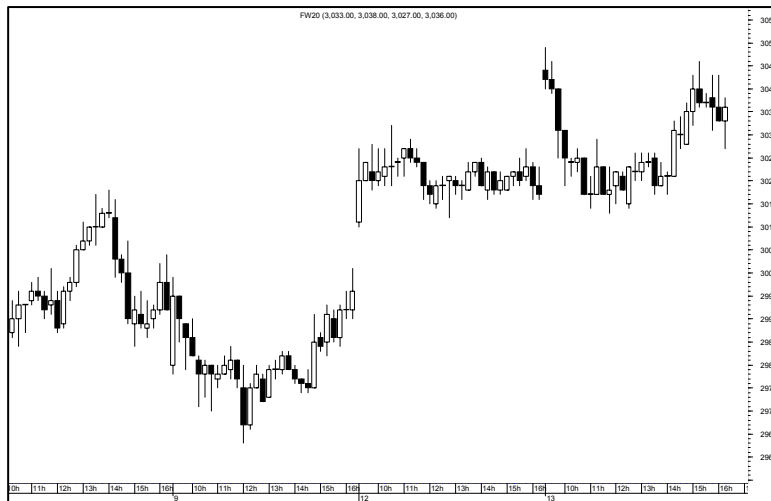
### Pozycja spekulacyjna

Bez pozycji

14 maja 2008

Najbezpieczniejsze podejście do ustawianie sygnału sprzedaży poniżej dołka z wczorajszej sesji na poziomie 3013. Wynika to z groźby formacji podwójnego szczytu pod oporem na wig20 na poziomie 3050. Kolejny istotny poziom to 2998 na indeksie wig20 ale na zamknięcie dnia. Stop lossy ustawione bardzo blisko ze względu na formację głowy na dziennym wykresie S&P500. Jeżeli dojdzie do wybitcia wejdzie krótka i sygnał zamknięcia długiej. Jeżeli stany wybronią wsparcie do sygnału sprzedaży na naszym rynku nie dojdzie.

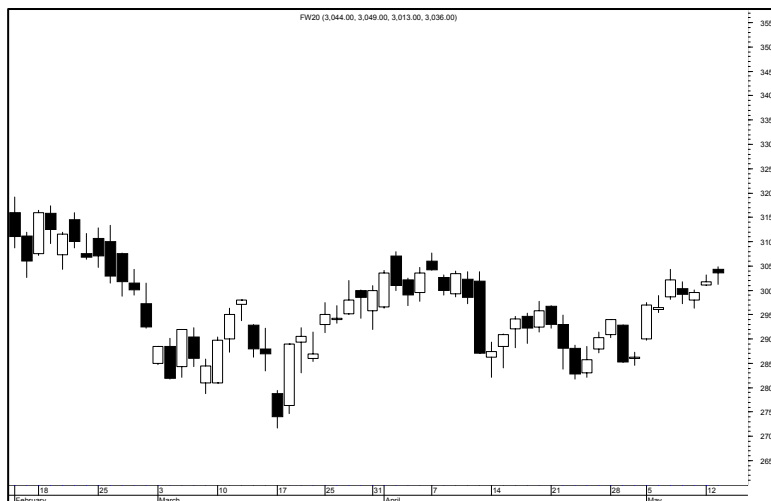
Szukanie wsparć średnioterminowych- patrząc na kilka ostatnich sesji – to poziom 2940 do tego momentu można szukać okazji do otwierania pozycji długiej. Przebicie tego poziomu oznaczać będzie powrót do trendu spadkowego.



Rys. nr 1 FW20 - wykres 15 min



Rys. nr 2 FW20 - wykres 60 min



Rys. nr 3 FW20 - wykres dzienny

Paweł Szczepanik

pawel.szczepanik@dibre.com.pl

www.brebrokers.com.pl