



Rynek futures
Analiza Techniczna

Przegląd z Rynku Futures

Kontrakty terminowe na WIG 20 - komentarz

Kluczowe poziomy:

	kontrakty	WIG 20
opór	3800	3800
wsparcie	3550	3550

Pozycja średnioterminowa

Krótka

Pozycja spekulacyjna

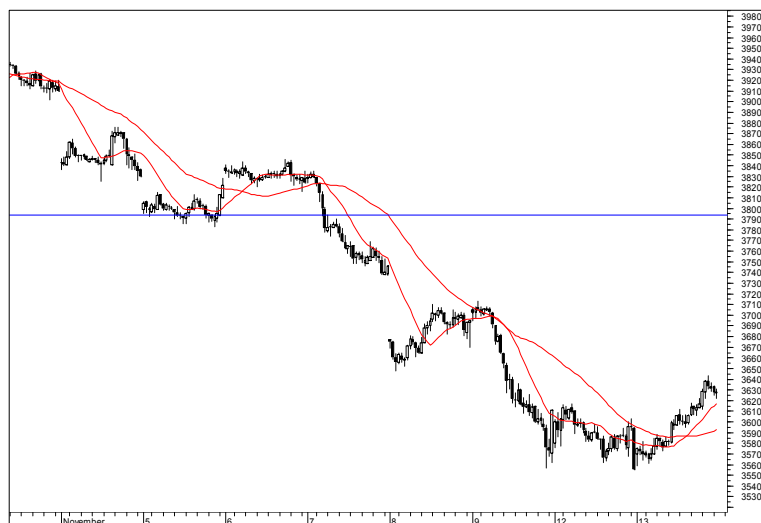
Bez pozycji

14 listopada 2007

Na wtorkowej sesji nareszcie doczekaliśmy się dynamicznego odbicia po mocnym impulsie spadkowym. Został wykonany pierwszy krok w celu wyhamowania i być może zakończenia spadków ale sprawa nie będzie prosta.

Najważniejszy opór stanowi poziom 3750 pkt. czyli otwarcie ostatniej luki bessy. Należy więc być przygotowanym, że po dwu lub trzydniowej podbitce kontrakt ponownie ruszy w dół i pogłębi ostatni dołek.

Zlecenie stop dla pozycji krótkiej przesuniemy na poziom 3650 pkt. W przypadku aktywowania zlecenia stop do pozycji krótkiej powrócimy gdy kontrakt zejdzie poniżej poziomu 3620 pkt. Jeżeli kontrakt wyjdzie w górę powyżej poziomu 3725 pkt. otworzymy pozycję długą. Dla każdej nowo otwartej pozycji zlecenie stop ustawimy w odległości pięciu punktów od poziomu transakcji.



Rys. nr 1 FW20 - wykres 15 min



Rys. nr 2 FW20 - wykres 60 min



Rys. nr 3 FW20 - wykres dzienny

Jarek Banasiak

jarek.banasiak@dibre.com.pl

www.brebrokers.com.pl