



Rynek futures
Analiza Techniczna

Przegląd z Rynku Futures

Kontrakty terminowe na WIG 20 - komentarz

Kluczowe poziomy:

	kontrakty	WIG 20
opór	3200	3200
wsparcie	2875	2864

Pozycja średnioterminowa

Bez pozycji

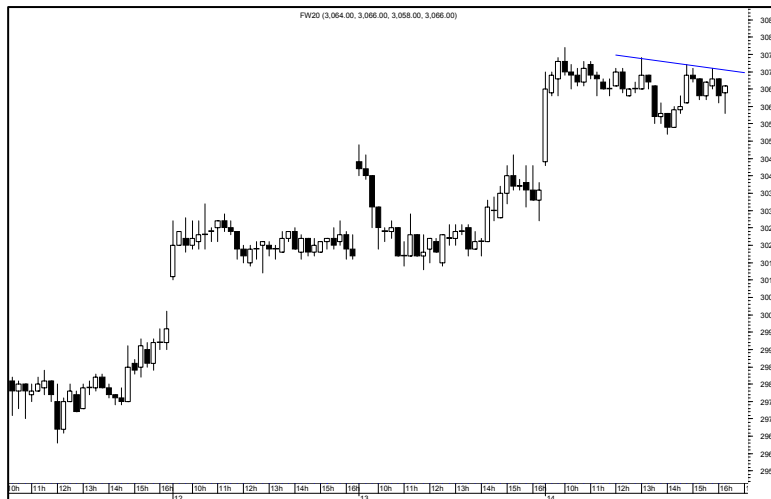
Pozycja spekulacyjna

Bez pozycji

15 maja 2008

Najbezpieczniejsze podejście do ustawianie sygnału sprzedaży poniżej dołka z wczorajszej sesji. We wczorajszym komentarzu był to poziom 3013, na dziś jest to 3042. Wynika to z groźby formacji podwójnego szczytu pod oporem na wig20 na poziomie 3050. Kolejny istotny poziom to 3024 (podniesiony z wczorajszego 2998 na indeksie wig20) ale na zamknięcie dnia. Stop lossy ustawione bardzo blisko ze względu na formację głowy na dziennym wykresie S&P500 po zamknięciach dziennych. Jeżeli dojdzie do wybicia wejdzie krótka i sygnał zamknięcia długiej. Jeżeli stany wybronią wsparcie do sygnału sprzedaży na naszym rynku nie dojdzie.

Szukanie wsparć średnioterminowych- patrząc na kilka ostatnich sesji – to poziom 2940 do tego momentu można szukać okazji do otwierania pozycji długiej. Przebicie tego poziomu oznaczać będzie powrót do trendu spadkowego.



Rys. nr 1 FW20 - wykres 15 min



Rys. nr 2 FW20 - wykres 60 min



Rys. nr 3 FW20 - wykres dzienny

Paweł Szczepanik

pawel.szczepanik@dibre.com.pl

www.brebrokers.com.pl