



Rynek futures
Analiza Techniczna

Przegląd z Rynku Futures

Kontrakty terminowe na WIG 20 - komentarz

Pozycja trendowa na WIG 20:

		poziom wejścia	poziom odwrócenia
trend dzienny	spadkowy	2950	2838
trend tygodniowy	spadkowy	3482	3138

Pozycja systemowa

KRÓTKA od 2534

Sygnal odwrócenia

2530

Na dzisiejszej sesji otwarcie pozycji DŁUGIEJ i zamknięcie KRÓTKIEJ nastąpi po 2530 intraday.

Inwestor, który nie chce czekać na mechaniczny sygnał odwracający może zamknąć pozycję wcześniej, może także prowadzić swój własny trailing stop. Sygnał odwrócenia może być traktowany jako stop – limit dla pozycji otwieranej poza sygnałem systemu.

Paweł Szczepanik

pawel.szczepanik@dibre.com.pl

www.brebrokers.com.pl

Statystyka: 20/01/1998 – 09/07/2008

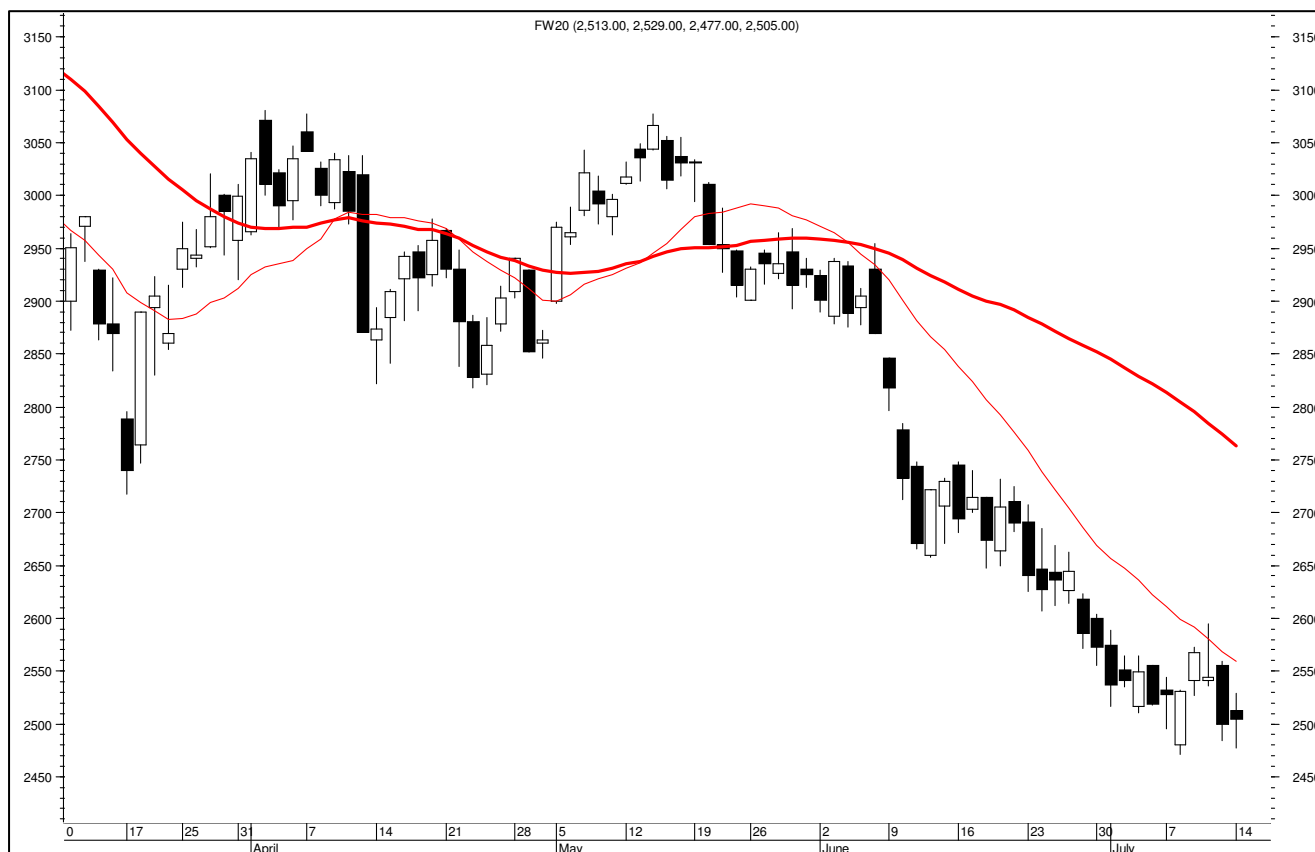
Zysk w pln: 45.925,13

Zysk %: 2196,25%

Max strata (pkt): 130

Max zysk (pkt) 394

System generuje sygnały bez względu na kierunek trendu dziennego i tygodniowego. Zwolennicy inwestowania tylko w kierunku trendu dominującego na rynku mogą filtrować sygnały trendem dziennym lub tygodniowym. System ma charakter wyłącznie edukacyjny.



Rys. nr 1 FW20 - wykres dzienny