



Rynek futures
Analiza Techniczna

Przegląd z Rynku Futures

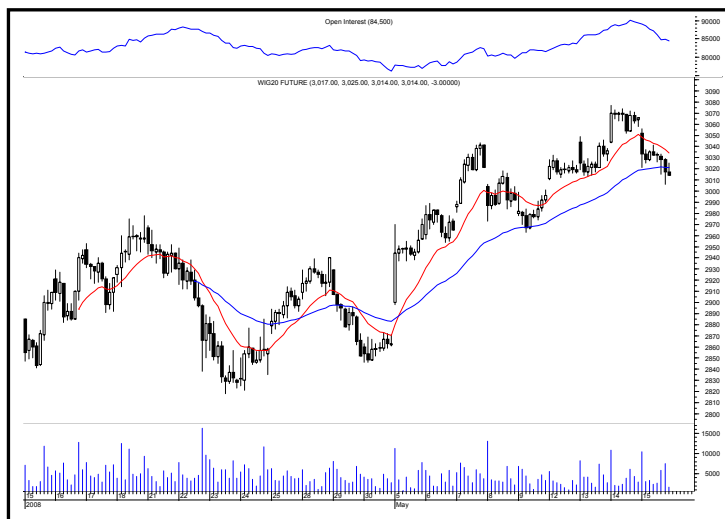
Kontrakty terminowe na WIG 20 - komentarz



Rys. nr 1 FW20 - wykres dzienny świecowy i średnie wykładnicze 15 i 45 oraz liczba otwartych pozycji



Rys. nr 2 FW20 - wykres intra 5 minutowy ostatniej sesji i liczba otwartych pozycji



Rys. nr 2 FW20 - wykres 60 min i liczba otwartych pozycji

Otworzymy pozycję długą po 3042 pkt., o ile wcześniej nastąpi spadek do poziomu co najmniej 3036 pkt. lub otworzymy długą pozycję po 3004 pkt pod warunkiem, że wcześniej nastąpi spadek do strefy 2995-2999 pkt.

Pozycja średnioterminowa

Bez pozycji

Pozycja spekulacyjna

Bez pozycji

Średnia zmienność dzienna
(z 15 sesji) – 62 pkt.

Dla otwartej pozycji ustawimy 6 pkt. stop. Pozycja z zyskiem co najmniej 18 pkt przesunie stop na poziom otwarcia pozycji. Zysk mniejszy niż 24 pkt. zamkniemy na koniec sesji.

Jacek Borawski