



Rynek futures
Analiza Techniczna

Przegląd z Rynku Futures

Kontrakty terminowe na WIG 20 - komentarz

Kluczowe poziomy:

	kontrakty	WIG 20
opór	3200	3200
wsparcie	2850	2850

Pozycja średnioterminowa

Bez pozycji

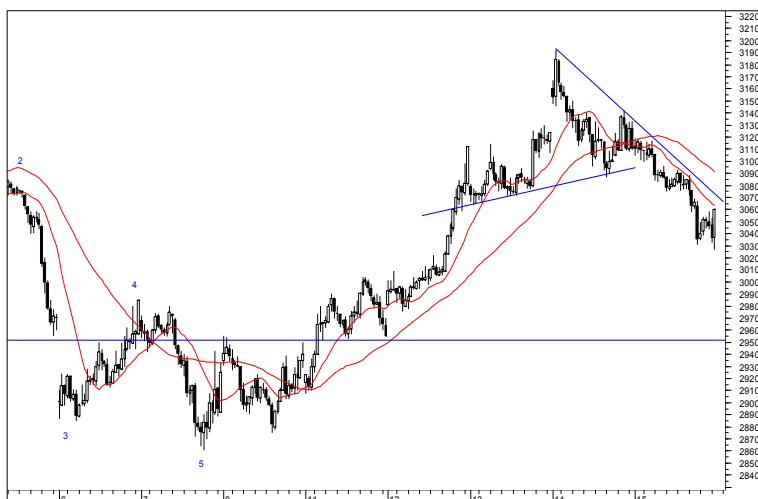
Pozycja spekulacyjna

Bez pozycji

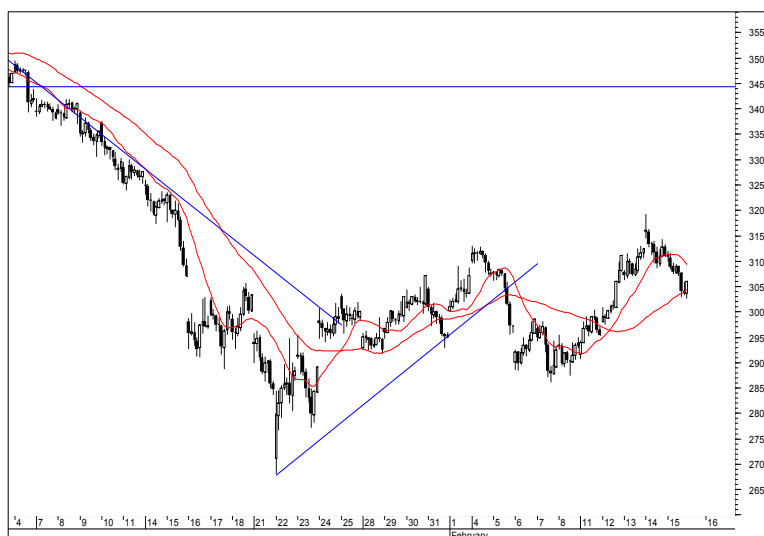
18 lutego 2008

Przy schodzeniu kontraktu poniżej poziomu 3050 pkt. podjęliśmy próbę otwarcia pozycji krótkiej ale nie udało nam się jej utrzymać.

Dzisiaj otworzymy pozycję krótką jeżeli kontrakt wyjdzie w górę powyżej poziomu 3090 pkt. a następnie zejdzie poniżej poziomu 3080 pkt. Dla każdej nowo otwartej pozycji zlecenie stop ustawimy w odległości pięciu punktów od poziomu transakcji.



Rys. nr 1 FW20 - wykres 15 min



Rys. nr 2 FW20 - wykres 60 min



Rys. nr 3 FW20 - wykres dzienny

Jarek Banasiak

jarek.banasiak@dibre.com.pl

www.brebrokers.com.pl