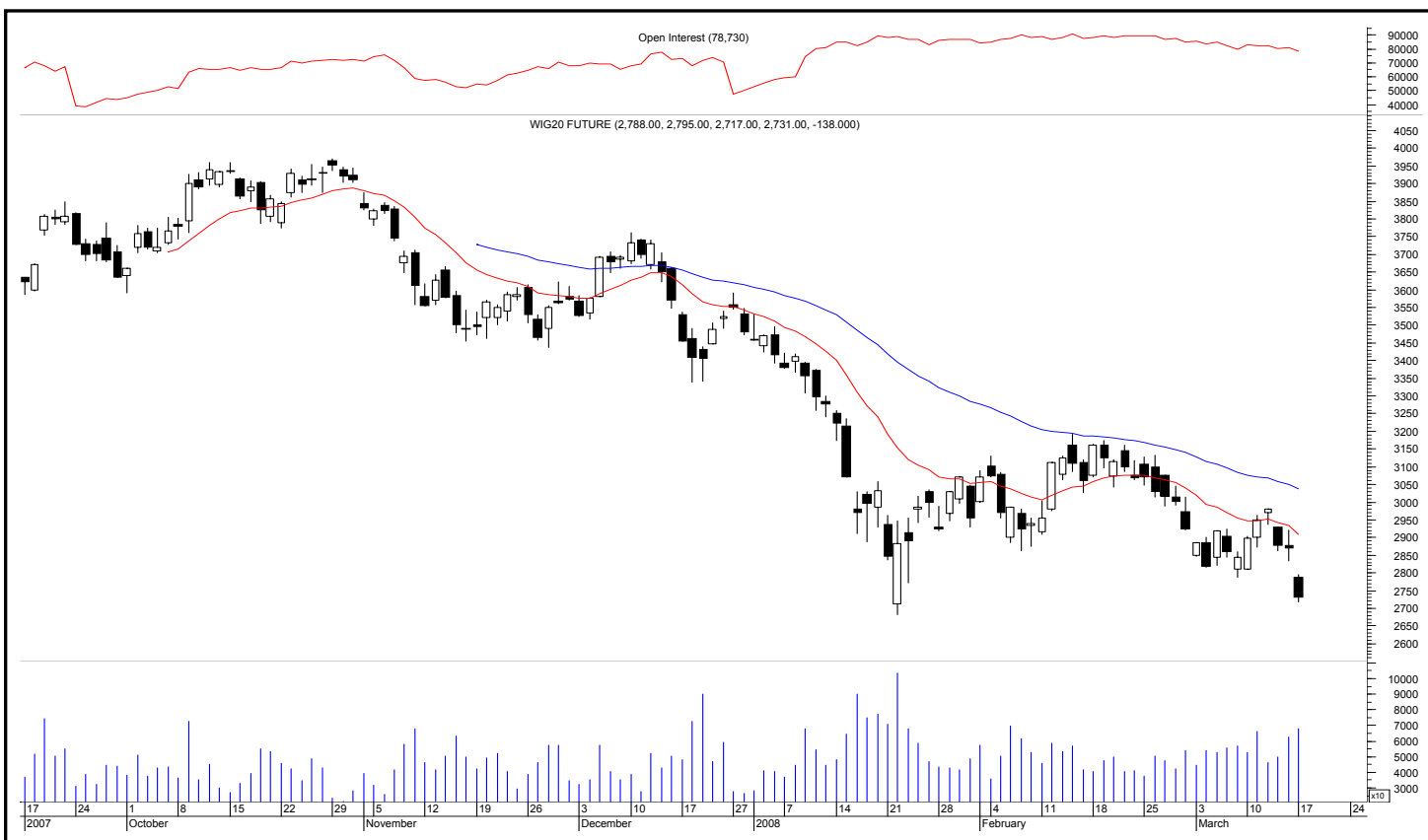


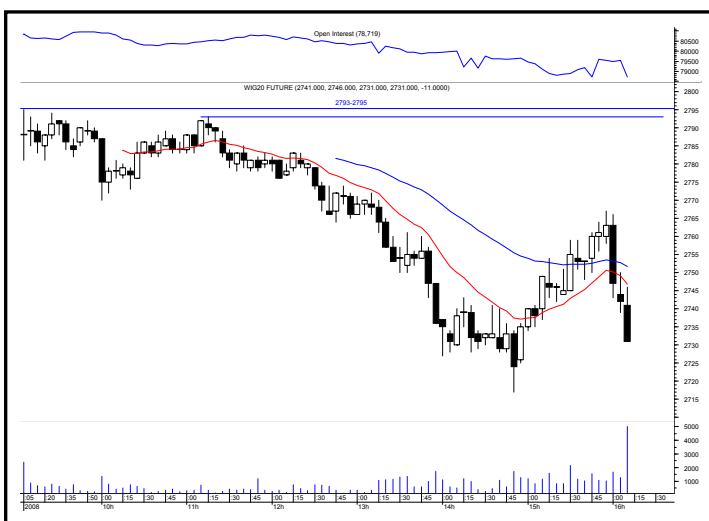

 Rynek futures
Analiza Techniczna

Przegląd z Rynku Futures

Kontrakty terminowe na WIG 20 - komentarz



Rys. nr 1 FW20 - wykres dzienny świecowy i średnie wykładnicze 15 i 45 oraz liczba otwartych pozycji



Rys. nr 2 FW20 - wykres intra 5 minutowy wczorajszej sesji i liczba otwartych pozycji



Rys. nr 2 FW20 - wykres 60 min i liczba otwartych pozycji

Sesja spadkowa z dużą dawką emocji sugerowanych z zewnątrz. Wczorajsze okno bessy 2795-2834 pkt. należy potraktować jako opór. Po cenach zamknięć jest to najniższy poziom od VI 2006 roku. Ostatnie wydarzenia wzmagające nerwowość utrudniają podjęcie prawidłowej decyzji o otwarciu nawet na chwilę. W bieżącym tygodniu wygasa seria marcowa. Zajęcie pozycji i godny zarobek mogą być trudne w realizacji. Taki stan powinien potrwać co najmniej jeszcze przez następny tydzień. Najbliższe wsparcie to minimum z 21 I 2682 pkt. Podczas następnych sesji LOP powinien dalej obniżać się, a to może utrudnić podjęcie decyzji zajęcia pozycji w obie strony. Intradayowy opór to strefa 2793-2795 pkt.

Jacek Borawski jacek.borawski@dibre.com.pl

Pozycja średnioterminowa

Bez pozycji

Pozycja spekulacyjna

Bez pozycji

Średnia zmienność dzienna
(z 15 sesji) – 94 pkt.