



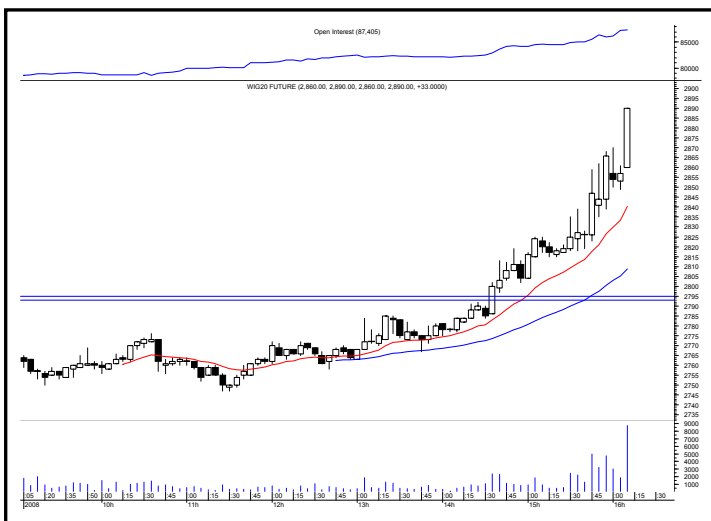
Rynek futures
Analiza Techniczna

Przegląd z Rynku Futures

Kontrakty terminowe na WIG 20 - komentarz



Rys. nr 1 FW20 - wykres dzienny świecowy i średnie wykładnicze 15 i 45 oraz liczba otwartych pozycji



Rys. nr 2 FW20 - wykres intra 5 minutowy wczorajszej sesji i liczba otwartych pozycji



Rys. nr 2 FW20 - wykres 60 min i liczba otwartych pozycji

Potrzebujący ukojenia nie mają czego szukać na rynku terminowym. Tym razem dynamiczny ruch wzrostowy zamknął ostatnie poniedziałkowe okno bessy 2795-2834 pkt. Sesji tej towarzyszył zwiększony wolumen na kontraktach (nie potwierdzony wzmożonym obrotem na rynku kasowym). Po pokonaniu przedwczorajszego oporu 2793-2795 pkt. długie miały już „z górki”. Tym samym otworzyły sobie drogę do następnego okna bessy z 13 marca 2930-2937 pkt. Jednocześnie rynek jest cały czas nerwowy (zmienny), co może utrudniać podjęcie prawidłowej decyzji o otwarciu pozycji. Najbliższe wsparcie intradayowe to strefa 2777-2815 pkt. Ciekawostka to zadziwiający silny wzrost LOPu wczoraj o blisko 9000 szt.

Jacek Borawski jacek.borawski@dibre.com.pl

Pozycja średnioterminowa

Bez pozycji

Pozycja spekulacyjna

Bez pozycji

Średnia zmienność dzienna
(z 15 sesji) – 98 pkt.