



**Rynek futures**  
Analiza Techniczna

# Przegląd z Rynku Futures

## Kontrakty terminowe na WIG 20 - komentarz

### Kluczowe poziomy:

	kontrakty	WIG 20
opór	3550	3550
wsparcie	3450	3450

### Pozycja średnioterminowa

Bez pozycji

### Pozycja spekulacyjna

Bez pozycji

20 listopada 2007

Witam Państwa ponownie po krótkim urlopie.

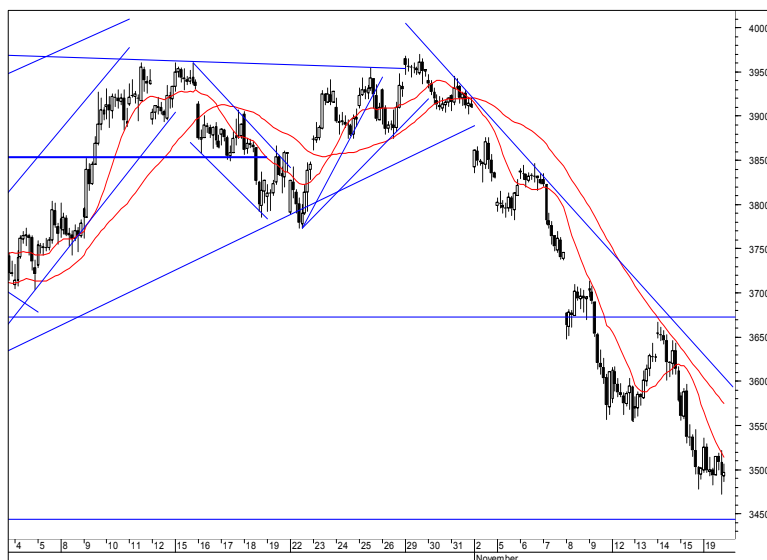
Bez względu na poziom zamknięcia naszej ostatniej transakcji przyniosła ona bardzo przyzwoity zysk.

Dzisiaj rozpoczniemy nowe rozdanie bez pozycji i spróbujemy przygotować się do nowych transakcji. Jeżeli ktoś nadal utrzymuje pozycję krótką to zlecenie stop powinien ustawić na poziomie 3550 pkt.

Dzisiaj pozycję krótką otworzymy jeżeli kontrakt wyjdzie powyżej poziomu 3550 pkt. i zejdzimy w dół poniżej poziomu 3540 pkt. Pozycję krótką otworzymy również w przypadku zejścia kontraktu poniżej poziomu 3497 pkt. Dla każdej nowo otwartej pozycji zlecenie stop ustawimy w odległości pięciu punktów od poziomu transakcji.



Rys. nr 1 FW20 - wykres 15 min



Rys. nr 2 FW20 - wykres 60 min



Rys. nr 3 FW20 - wykres dzienny

Jarek Banasiak

jarek.banasiak@dibre.com.pl

www.brebrokers.com.pl