



**Rynek futures**  
Analiza Techniczna

# Przegląd z Rynku Futures

## Kontrakty terminowe na WIG 20 - komentarz

### Kluczowe poziomy:

	kontrakty	WIG 20
opór	3950	3950
wsparcie	3750	3750

### Pozycja średnioterminowa

Bez pozycji

### Pozycja spekulacyjna

Bez pozycji

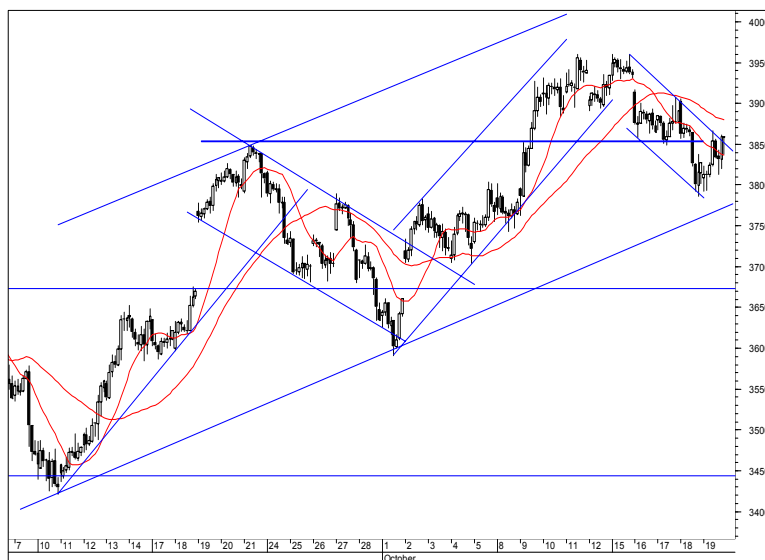
22 października 2007

W dniu dzisiejszym największą rolę w kształtowaniu cen na naszej giełdzie będą miały doniesienia z giełd zagranicznych oraz wyniki wyborów. Dlatego do czasu pozostawania kontraktu pomiędzy poziomami 3710 do 3860 pkt. będziemy starali się pozostać poza rynkiem. Zejście w okolice poziomu 3700 pkt. jest ciągle uprawnioną korektą w trendzie wzrostowym a pokonanie w górę poziomu 3860 pkt. może oznaczać zakończenie takiej korekty.

Dzisiaj w przypadku wyjścia kontraktu powyżej poziomu 3860 pkt. otworzymy pozycję długą. Jeżeli kontrakt zejdzie poniżej poziomu 3710 pkt. otworzymy pozycję krótką. Dla każdej nowo otwartej pozycji zlecenie stop ustawimy w odległości pięciu punktów od poziomu transakcji.



Rys. nr 1 FW20 - wykres 15 min



Rys. nr 2 FW20 - wykres 60 min



Rys. nr 3 FW20 - wykres dzienny

Jarek Banasiak

jarek.banasiak@dibre.com.pl

www.brebrokers.com.pl