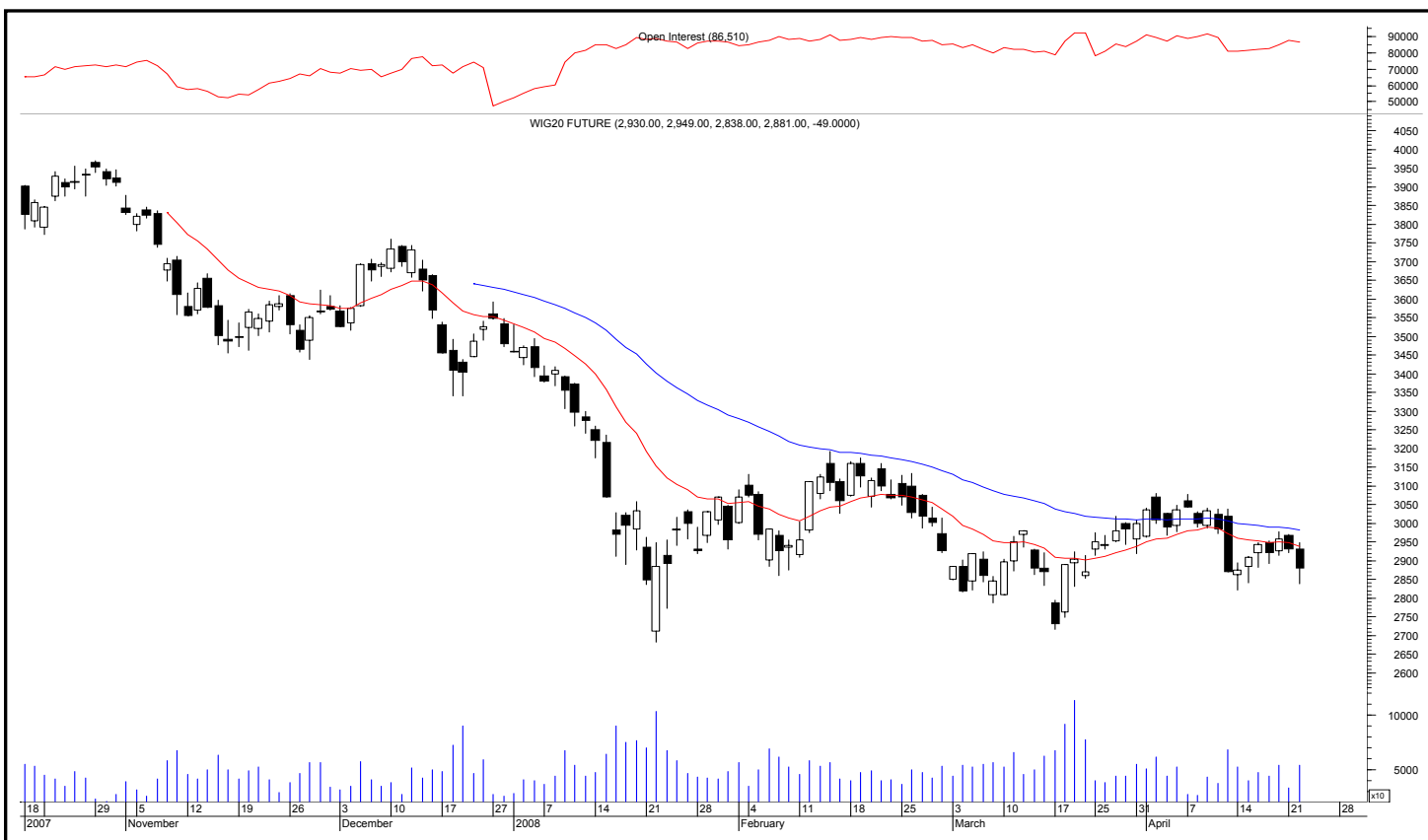




Rynek futures
Analiza Techniczna

Przegląd z Rynku Futures

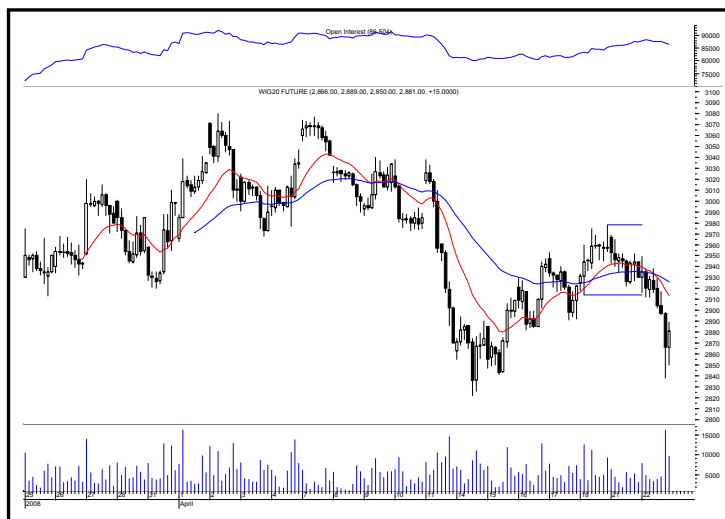
Kontrakty terminowe na WIG 20 - komentarz



Rys. nr 1 FW20 - wykres dzienny świecowy i średnie wykładnicze 15 i 45 oraz liczba otwartych pozycji



Rys. nr 2 FW20 - wykres intra 5 minutowy ostatniej sesji i liczba otwartych pozycji



Rys. nr 2 FW20 - wykres 60 min i liczba otwartych pozycji

Pozycję krótką otwartą po 2913 pkt. zastopujemy na poziomie jej otwarcia. Pozycję z mniejszym zyskiem niż 24 pkt. zamkniemy na koniec sesji.

Pozycja średnioterminowa

Bez pozycji

Pozycja spekulacyjna

Krótka - 2913

Jacek Borawski

Średnia zmienność dzienna
(z 15 sesji) – 78 pkt.