



Rynek futures
Analiza Techniczna

Przegląd z Rynku Futures

Kontrakty terminowe na WIG 20 - komentarz

Kluczowe poziomy:

	kontrakty	WIG 20
opór	3200	3200
wsparcie	2875	2864

Pozycja średnioterminowa

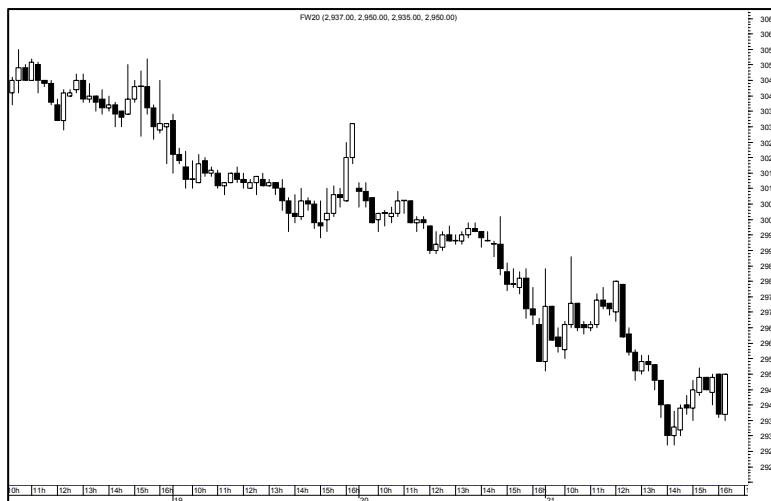
Bez pozycji

Pozycja spekulacyjna

Bez pozycji

23 maja 2008

Najbezpieczniejsze podejście do ustawianie sygnału kupna powyżej ostatniego maksimum czyli po 2989. Na ostatniej sesji kontrakty atakowały połowę czarnej świecy, w środę po sesji dość mocno spadła Ameryka. Jeśli kontrakt będzie w stanie wyjść powyżej tego maksimum to będzie znaczyło, że anulowały zły obraz z przeszłości. W innym przypadku nie ma powodów do otwierania pozycji długiej. Na zamknięcie tygodnia ważne jest wsparcie na indeksie na 2950 i należy je dzisiaj obserwować.



Rys. nr 1 FW20 - wykres 15 min



Rys. nr 2 FW20 - wykres 60 min



Rys. nr 3 FW20 - wykres dzienny

Paweł Szczepanik

pawel.szczepanik@dibre.com.pl

www.brebrokers.com.pl