



# Przegląd z rynku futures

środa, 23 czerwca 2010

## Rynek futures | analiza techniczna

Niniejsza publikacja jest publikacją handlową, prosimy o zapoznanie się z oświadczeniem umieszczonym na jej końcu.

### Pozycja systemowa

### Sygnal odwrócenia

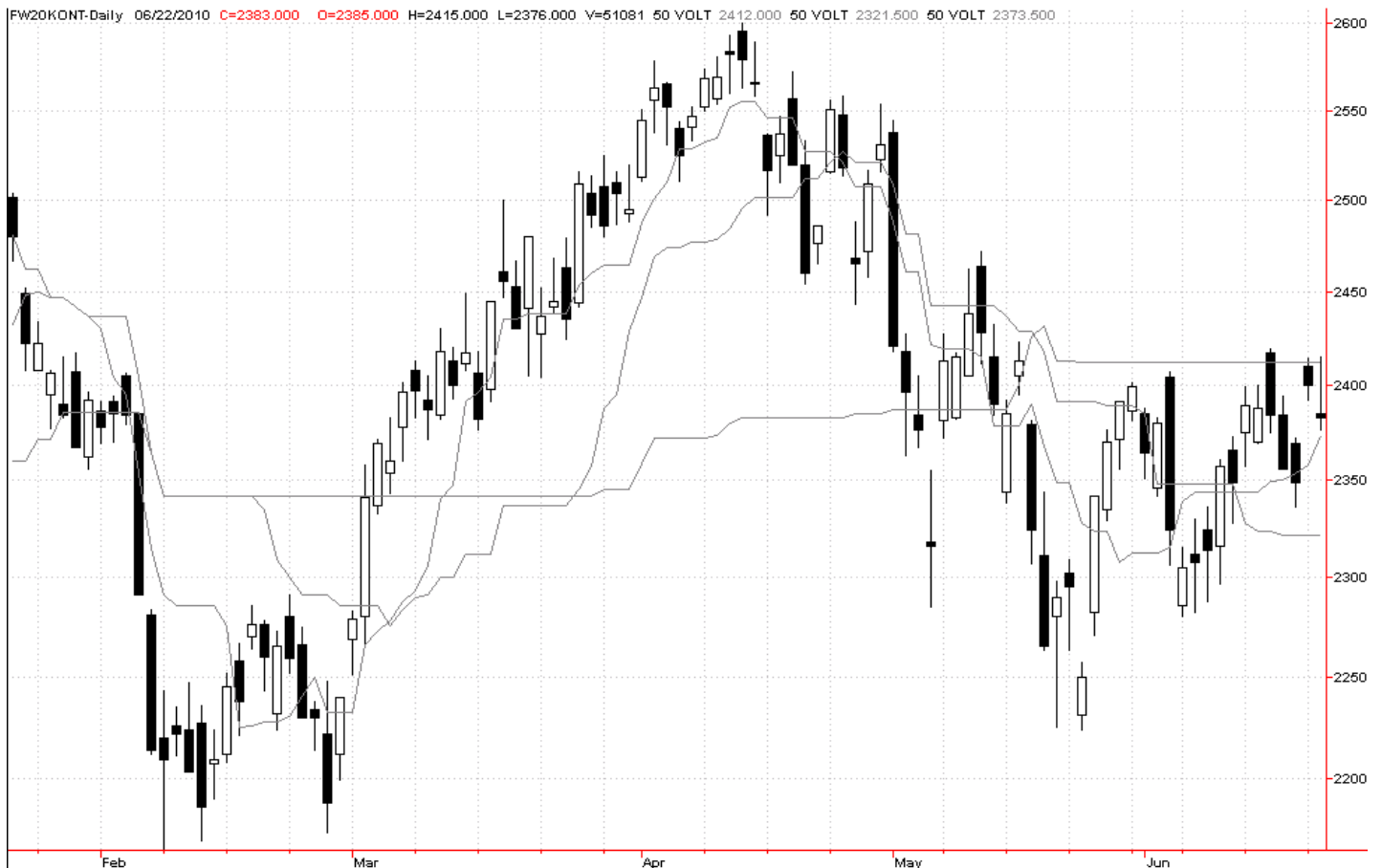
Długa od 2316

2375

		pkt	pln
zysk do	2000	119	1190
zysk do	2001	257	2570
zysk do	2002	-141	-1410
zysk do	2003	563	5630
zysk do	2004	-170	-1700
zysk do	2005	589	5890
zysk do	2006	985	9850
zysk do	2007	513	5130
zysk do	2008	1768	17680
zysk do	2009	-4	-40
	razem:		44790

System generuje sygnały bez względu na kierunek trendu dziennego i tygodniowego. Zwolennicy inwestowania tylko w kierunku trendu dominującego na rynku mogą filtrować sygnały trendem dziennym lub tygodniowym. Dzięki indywidualnej ingerencji w system inwestorzy mogą ZNACZĄCO poprawić jego wyniki. System ma charakter wyłącznie edukacyjny i opiera się na notowaniach kontynuacyjnych FW20.

WYNIK Z AKTUALNIE ZAJĘTEJ POZYCJI +67 pkt.



Rys. nr 1 FW20 - wykres dzienny

## Biuro Aktywnej Sprzedaży

ul. Wspólna 47/49, 00-684 Warszawa

### Zespół Prywatnego Maklera

**Jarosław Banasiak** (kierownik)

tel: (+48) 22 697 4870

email: jaroslaw.banasiak@dibre.com.pl

**Joanna Gębal**

tel: (+48) 22 697 4762

email: joanna.gebal@dibre.com.pl

**Iwona Strzałkowska - Kominiak**

tel: (+48) 22 697 4853

email: iwona.strzalkowska@dibre.com.pl

**Marcin Bieguński**

tel: (+48) 22 697 4984

email: marcin.biegunski@dibre.com.pl

**Przemysław Miedziocha**

tel: (+48) 22 697 4768

email: przemyslaw.miedziocha@dibre.com.pl

**Mariusz Nowak**

tel: (+48) 22 697 4848

email: mariusz.nowak@dibre.com.pl

**Paweł Rudowski**

tel: (+48) 22 697 4852

email: pawel.rudowski@dibre.com.pl

**Tomasz Wojna**

tel: (+48) 22 697 4809

email: tomasz.wojna@dibre.com.pl

### Zespół Wsparcia Sprzedaży

**Dominik Murlak** (kierownik)

tel: (+48) 22 697 4703

email: dominik.murlak@dibre.com.pl

**Daniel Cegielka** (infoserwis)

tel: (+48) 22 697 4914

email: daniel.cegielka@dibre.com.pl

**Dariusz Dadej** (analiza techniczna)

tel: (+48) 17 850 3811

email: dariusz.dadej@dibre.com.pl

**Piotr Neidek** (analiza techniczna)

tel: (+48) 22 697 4766

email: piotr.neidek@dibre.com.pl

**Paweł Szczepanik** (sprzedaż i analiza techniczna)

tel: (+48) 22 697 4947

email: pawel.szczepanik@dibre.com.pl

**Jacek Szczepański** (dyrektor)

tel: (+48) 22 697 4826

fax: (+48) 22 697 4726/4923

email: jacek.szczepanski@dibre.com.pl

Niniejsza publikacja przygotowana przez Dom Inwestycyjny BRE Banku S.A. z siedzibą w Warszawie, przy ul. Wspólnej 47/49, jest publikacją handlową, została przygotowana wyłącznie w celach informacyjnych, nie stanowi rekomendacji w rozumieniu przepisów „Rozporządzenia Ministra Finansów z dnia 19 października 2005 r. w sprawie informacji stanowiących rekomendacje dotyczące instrumentów finansowych lub ich emitentów lub wystawców (Dz. U. nr 206 z 2005 r.), nie stanowi porady inwestycyjnej, nie stanowi oferty zbycia lub nabycia wymienionych w niej instrumentów finansowych, nie stanowi podstawy do zawarcia jakiegokolwiek umowy lub powstania jakiegokolwiek zobowiązania. Informacje zawarte w niniejszej publikacji oparte są na danych uzyskanych ze źródeł, które Dom Inwestycyjny BRE Banku S.A., działając w dobrej wierze, uważa za wiarygodne. Dom Inwestycyjny BRE Banku S.A. nie gwarantuje jednak dokładności, kompletności ani trafności tych informacji. Dom Inwestycyjny BRE Banku S.A., jego organy zarządcze, organy nadzorcze, ani pracownicy nie ponoszą odpowiedzialności za wszelkie skutki finansowe i niefinansowe powstałe w wyniku wykorzystania niniejszej publikacji lub zawartych w niej informacji. Wszelkie opinie, prognozy, kalkulacje i szacunki zawarte w niniejszej publikacji stanowią jedynie wyraz subiektywnej oceny autora na moment jej wydania i mogą być zmieniane bez uprzedzenia. Opinie wyrażone w niniejszej publikacji nie pozostają w jakiegokolwiek zależności od rekomendacji przygotowywanych przez Dom Inwestycyjny BRE Banku S.A.. Dom Inwestycyjny BRE Banku S.A. nie jest zobowiązany do aktualizowania ani modyfikowania niniejszej publikacji, ani do informowania jej odbiorców w przypadku, gdy jakkolwiek poruszona w niej kwestia lub zawarta w niej opinia, prognoza, kalkulacja lub szacunek ulegnie zmianie lub stanie się nieaktualne. Dom Inwestycyjny BRE Banku S.A. udostępni niniejszą publikację nieodpłatnie. Zabronione jest powielanie i rozpowszechnianie niniejszej publikacji bez pisemnej zgody Domu Inwestycyjnego BRE Banku S.A.