



Rynek futures
Analiza Techniczna

Przegląd z Rynku Futures

Kontrakty terminowe na WIG 20 - komentarz

Kluczowe poziomy:

	kontrakty	WIG 20
opór	3200	3200
wsparcie	2875	2864

Pozycja średnioterminowa

Bez pozycji

Pozycja spekulacyjna

Bez pozycji

26 maja 2008

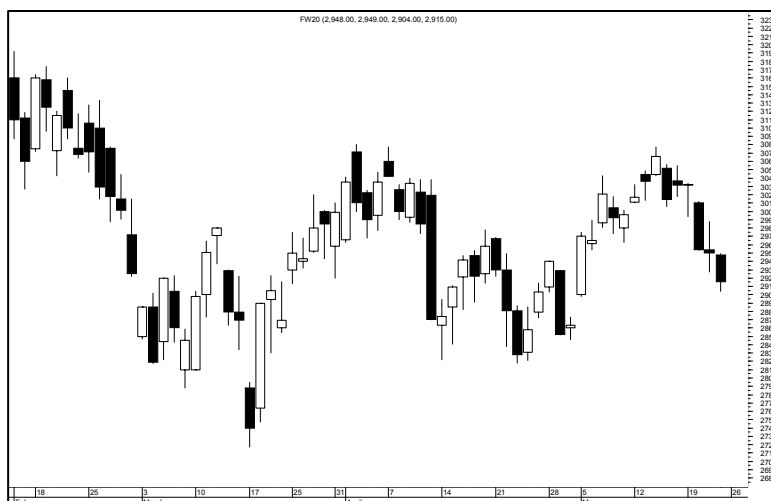
Najbezpieczniejsze podejście do ustawianie sygnału kupna lub stop loss dla krótkiej powyżej ostatniego maksimum czyli po 2950. Jeśli kontrakty będą w stanie wyjść powyżej tego maksimum to będzie znaczyło, że anulowały sygnał sprzedaży na średniej z 45 sesji. W innym przypadku nie ma powodów do otwierania pozycji długiej. Na zamknięcie tygodnia indeks pokonał wsparcie na 2950 otwierając sobie drogę do kolejnego wsparcia na 2870 – zresztą ostatniego, dalej nie ma już wsparć.



Rys. nr 1 FW20 - wykres 15 min



Rys. nr 2 FW20 - wykres 60 min



Rys. nr 3 FW20 - wykres dzienny

Paweł Szczepanik

pawel.szczepanik@dibre.com.pl

www.brebrokers.com.pl