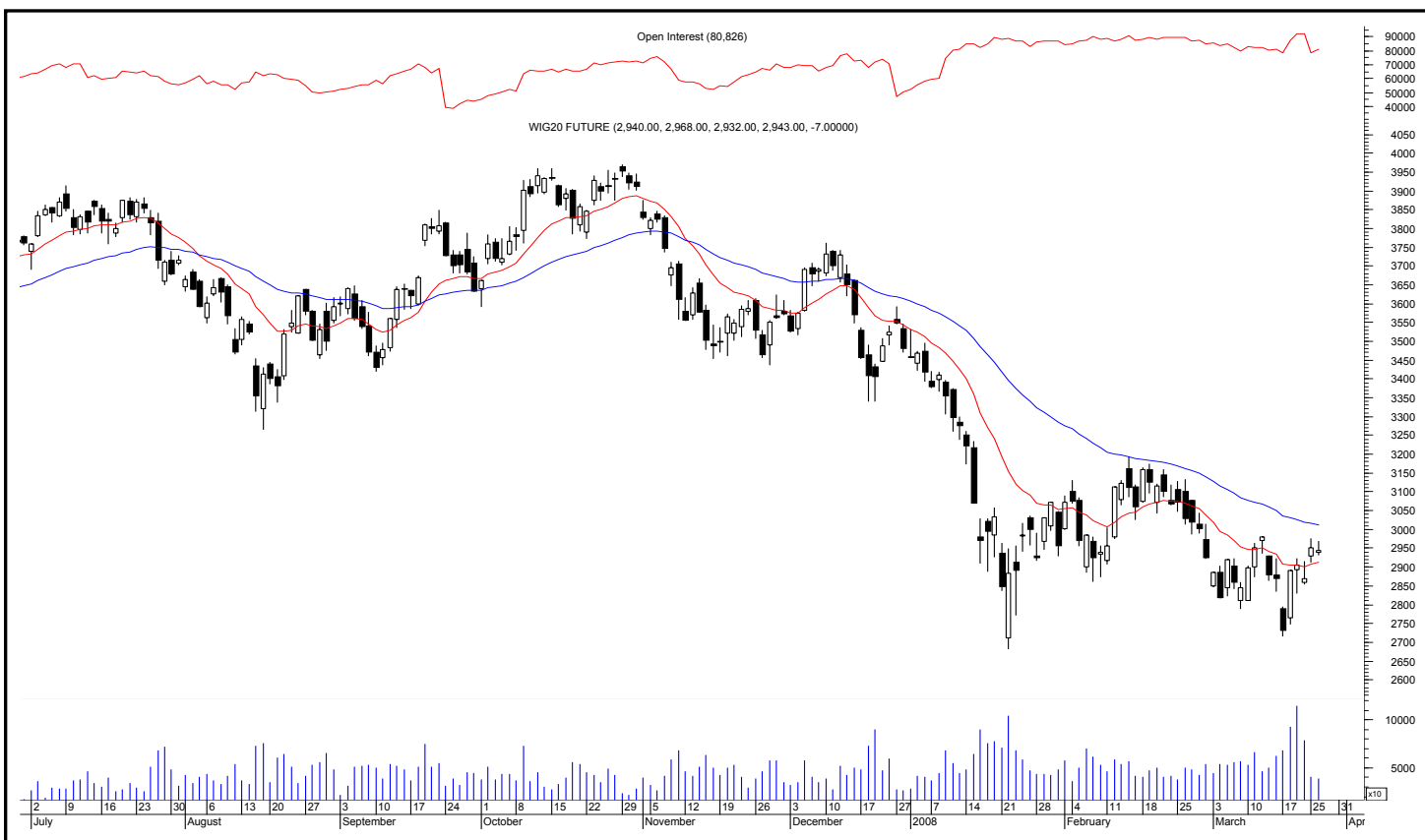




Rynek futures
Analiza Techniczna

Przegląd z Rynku Futures

Kontrakty terminowe na WIG 20 - komentarz



Rys. nr 1 FW20 - wykres dzienny świecowy i średnie wykładnicze 15 i 45 oraz liczba otwartych pozycji



Rys. nr 2 FW20 - wykres intra 5 minutowy wczorajszej sesji i liczba otwartych pozycji



Rys. nr 2 FW20 - wykres 60 min i liczba otwartych pozycji

Jeśli otwarcie nastąpi mniej niż 16 pkt. od średniego zamknięcia otworzymy pozycję długą po 2976 pkt. lub krótką po 2912 pkt. Dla otwartej pozycji stop w odległości 6 pkt.

Pozycja średnioterminowa

Bez pozycji

Pozycja spekulacyjna

Bez pozycji

Średnia zmienność dzienna
(z 15 sesji) – 92 pkt.

Jacek Borawski jacek.borawski@dibre.com.pl