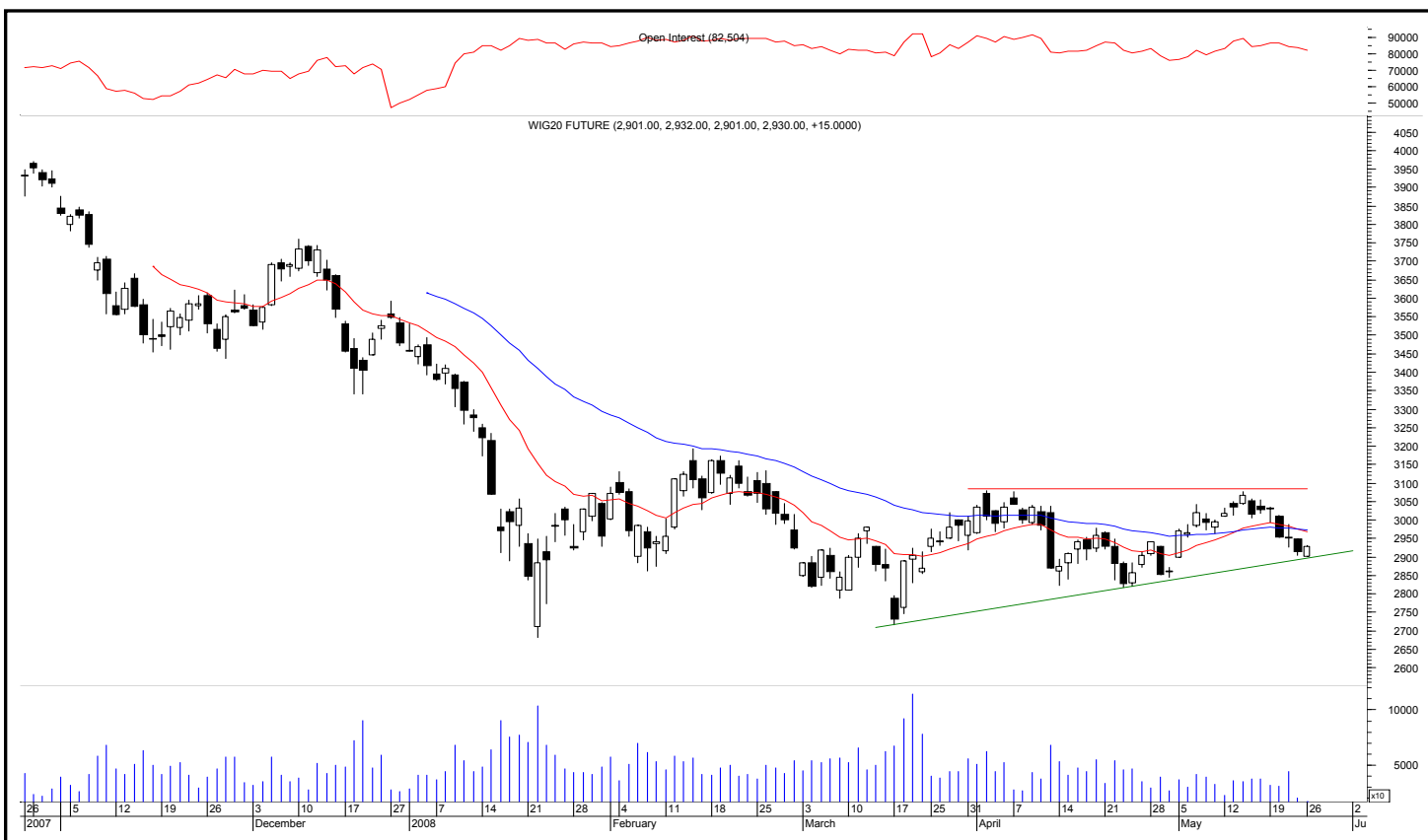




Rynek futures
Analiza Techniczna

Przegląd z Rynku Futures

Kontrakty terminowe na WIG 20 - komentarz



Rys. nr 1 FW20 - wykres dzienny świecowy i średnie wykładnicze 15 i 45 oraz liczba otwartych pozycji



Rys. nr 2 FW20 - wykres intra 5 minutowy ostatniej sesji i liczba otwartych pozycji



Rys. nr 2 FW20 - wykres 60 min i liczba otwartych pozycji

Pozycja średnioterminowa

Bez pozycji

Pozycja spekulacyjna

Bez pozycji

Średnia zmienność dzienna
(z 15 sesji) – 57 pkt.

Otworzymy długą pozycję po 2920 pkt pod warunkiem, że wcześniej nastąpi spadek do strefy 2910-2915 pkt. Otworzymy pozycję krótką jeśli po otwarciu dnia powyżej wczorajszego minimum, kurs zejdzie poniżej 2901 pkt.

Dla otwartej pozycji ustawimy 6 pkt. stop. Pozycja z zyskiem co najmniej 18 pkt przesunie stop na poziom otwarcia pozycji. Zysk mniejszy niż 24 pkt. zamkniemy na koniec sesji.

Dzienna zmienność z ostatnich 15 dni osiąga najniższy poziom od VII 2007
Wczorajszy obrót był najmniejszy od VI 2007

Jacek Borawski