



Rynek futures  
Analiza Techniczna

# Przegląd z Rynku Futures

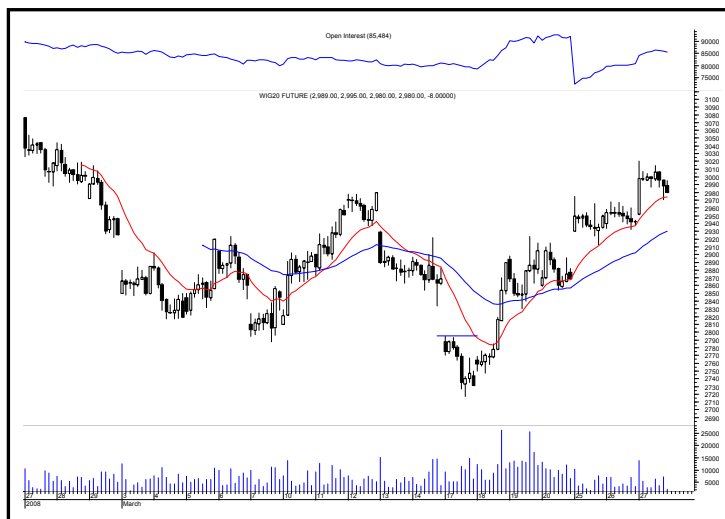
## Kontrakty terminowe na WIG 20 - komentarz



Rys. nr 1 FW20 - wykres dzienny świecowy i średnie wykładnicze 15 i 45 oraz liczba otwartych pozycji



Rys. nr 2 FW20 - wykres intra 5 minutowy ostatniej sesji i liczba otwartych pozycji



Rys. nr 2 FW20 - wykres 60 min i liczba otwartych pozycji

Kontrakt otworzył się wczoraj mniej niż 16 pkt. od poprzedniego zamknięcia (+9). Otworzyliśmy pozycję długą po 2976 pkt. Stop – 2970 pkt. Kontrakt po raz pierwszy w tym roku wczoraj naruszył średnią wykładniczą z 45 sesji.

**Pozycja średnioterminowa**  
Bez pozycji

**Pozycja spekulacyjna**  
Długa - 2976

Średnia zmienność dzienna  
(z 15 sesji) – 91 pkt.

Jacek Borawski [jacek.borawski@dibre.com.pl](mailto:jacek.borawski@dibre.com.pl)