



Rynek futures
Analiza Techniczna

Przegląd z Rynku Futures

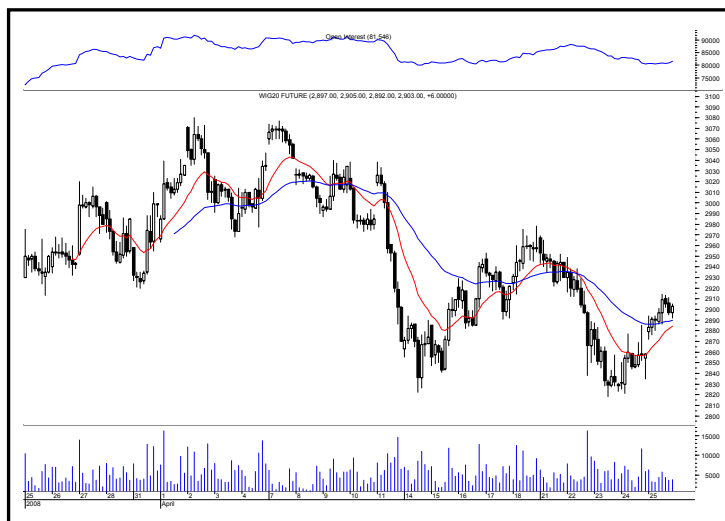
Kontrakty terminowe na WIG 20 - komentarz



Rys. nr 1 FW20 - wykres dzienny świecowy i średnie wykładnicze 15 i 45 oraz liczba otwartych pozycji



Rys. nr 2 FW20 - wykres intra 5 minutowy ostatniej sesji i liczba otwartych pozycji



Rys. nr 2 FW20 - wykres 60 min i liczba otwartych pozycji

Pozycję krótką otworzymy po 2820 pkt. Pozycję długą otworzymy po 2909 pkt., o ile wcześniej kontrakt pokona 2915 pkt., a potem zejdzie poniżej 2904 pkt. Dla otwartej pozycji ustawimy 6 pkt. Stop. Pozycja z zyskiem co najmniej 18 pkt. przesunie stop na poziom otwarcia pozycji. Zysk mniejszy niż 24 pkt. zamknijemy na koniec sesji.

Pozycja średnioterminowa

Bez pozycji

Pozycja spekulacyjna

Bez pozycji

Średnia zmienność dzienna
(z 15 sesji) – 75 pkt.

Jacek Borawski