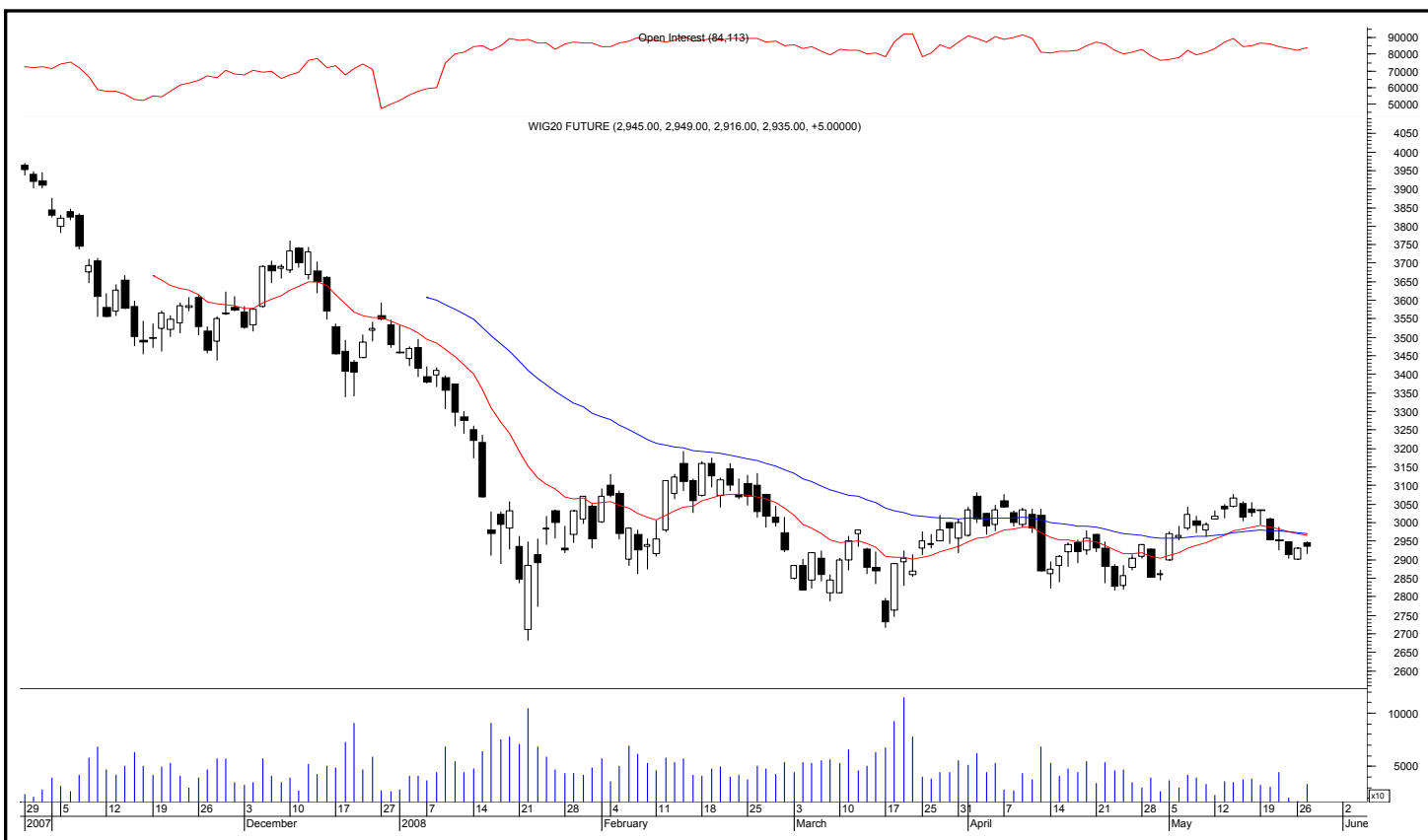




Rynek futures  
Analiza Techniczna

# Przegląd z Rynku Futures

## Kontrakty terminowe na WIG 20 - komentarz



Rys. nr 1 FW20 - wykres dzienny świecowy i średnie wykładnicze 15 i 45 oraz liczba otwartych pozycji



Rys. nr 2 FW20 - wykres intra 5 minutowy ostatniej sesji i liczba otwartych pozycji



Rys. nr 2 FW20 - wykres 60 min i liczba otwartych pozycji

### Pozycja średnioterminowa

Bez pozycji

### Pozycja spekulacyjna

Bez pozycji

### Średnia zmienność dzienna

(z 15 sesji) – 56 pkt.

Otworzymy długą pozycję po 2936 pkt pod warunkiem, że wcześniej nastąpi spadek do strefy 2918-2923 pkt. lub otworzymy długą pozycję po 2950 pkt. Otworzymy pozycję krótką jeśli (po otwarciu dnia) kurs zejdzie poniżej 2901 pkt.

Dla otwartej pozycji ustawimy 8 pkt. stop. Pozycja z intradayowym zyskiem co najmniej 18 pkt przesunie stop na poziom otwarcia pozycji. Zysk mniejszy niż 24 pkt. zamkniemy na koniec sesji.

Dzienna zmienność z ostatnich 15 dni osiąga najniższy poziom od VII 2007

Jacek Borawski