



Rynek futures
Analiza Techniczna

Przegląd z Rynku Futures

Kontrakty terminowe na WIG 20 - komentarz

Kluczowe poziomy:

	kontrakty	WIG 20
opór	3660	3660
wsparcie	3450	3450

Pozycja średnioterminowa

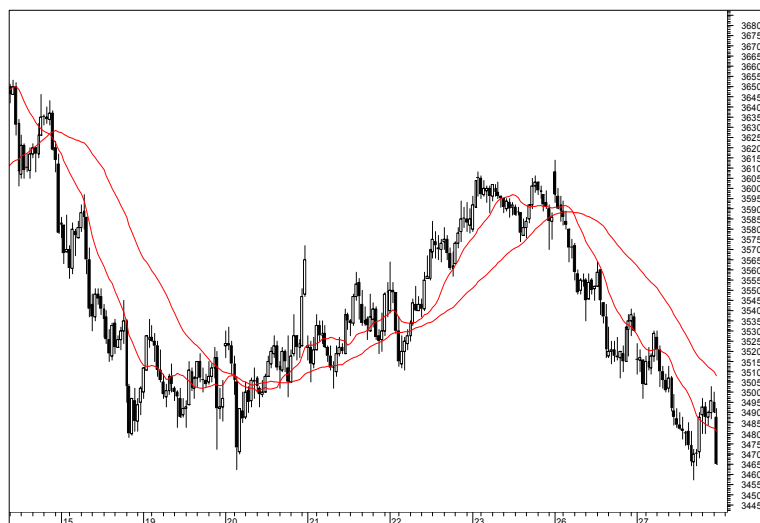
Krótką

Pozycja spekulacyjna

Bez pozycji

28 listopada 2007

Pozycja krótka najpierw została zamknięta zleceniem stop na najwyższym poziomie dnia. Powrót do pozycji krótkiej nastąpił gdy kontrakt zszedł poniżej poziomu 3507 pkt. Zlecenie stop dla pozycji krótkiej przesuniemy dzisiaj na poziom 3503 pkt. tak by zakończyć transakcję bez straty. Jeżeli zlecenie stop zostanie aktywowane do pozycji krótkiej powrócimy jeżeli kontrakt zejdzie poniżej poziomu 3457 pkt. W przypadku wyjścia kontraktu powyżej poziomu 3550 pkt. otworzymy pozycję długą. Dla każdej nowo otwartej pozycji zlecenie stop ustawimy w odległości pięciu punktów od poziomu transakcji.



Rys. nr 1 FW20 - wykres 15 min



Rys. nr 2 FW20 - wykres 60 min



Rys. nr 3 FW20 - wykres dzienny

Jarek Banasiak

jarek.banasiak@dibre.com.pl

www.brebrokers.com.pl