



Rynek futures
Analiza Techniczna

Przegląd z Rynku Futures

Kontrakty terminowe na WIG 20 - komentarz

Kluczowe poziomy:

	kontrakty	WIG 20
opór	3200	3200
wsparcie	2875	2864

Pozycja średnioterminowa

Bez pozycji

Pozycja spekulacyjna

Bez pozycji

29 luty 2008

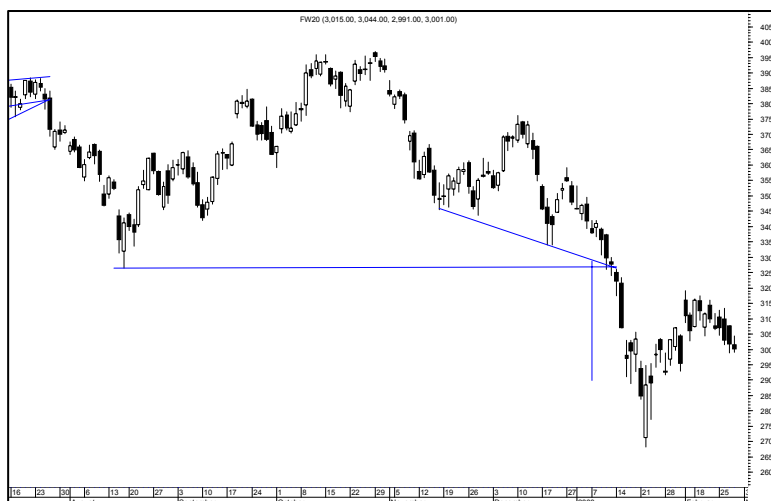
W dniu dzisiejszym w przypadku zejścia kontraktu poniżej poziomu 2988 pkt. otworzymy pozycję krótką. Jeżeli kontrakt wyjdzie w górę powyżej poziomu 3133 pkt. otworzymy pozycję długą. Dla każdej nowo otwartej pozycji zlecenie stop ustawimy w odległości pięciu punktów od poziomu transakcji.



Rys. nr 1 FW20 - wykres 15 min



Rys. nr 2 FW20 - wykres 60 min



Rys. nr 3 FW20 - wykres dzienny

Jarosław Banasiak

jaroslaw.banasiak@dibre.com.pl

www.brebrokers.com.pl