



Rynek futures
Analiza Techniczna

Przegląd z Rynku Futures

Kontrakty terminowe na WIG 20 - komentarz

Pozycja systemowa

Sygnal odwrócenia

KRÓTKA od 2396

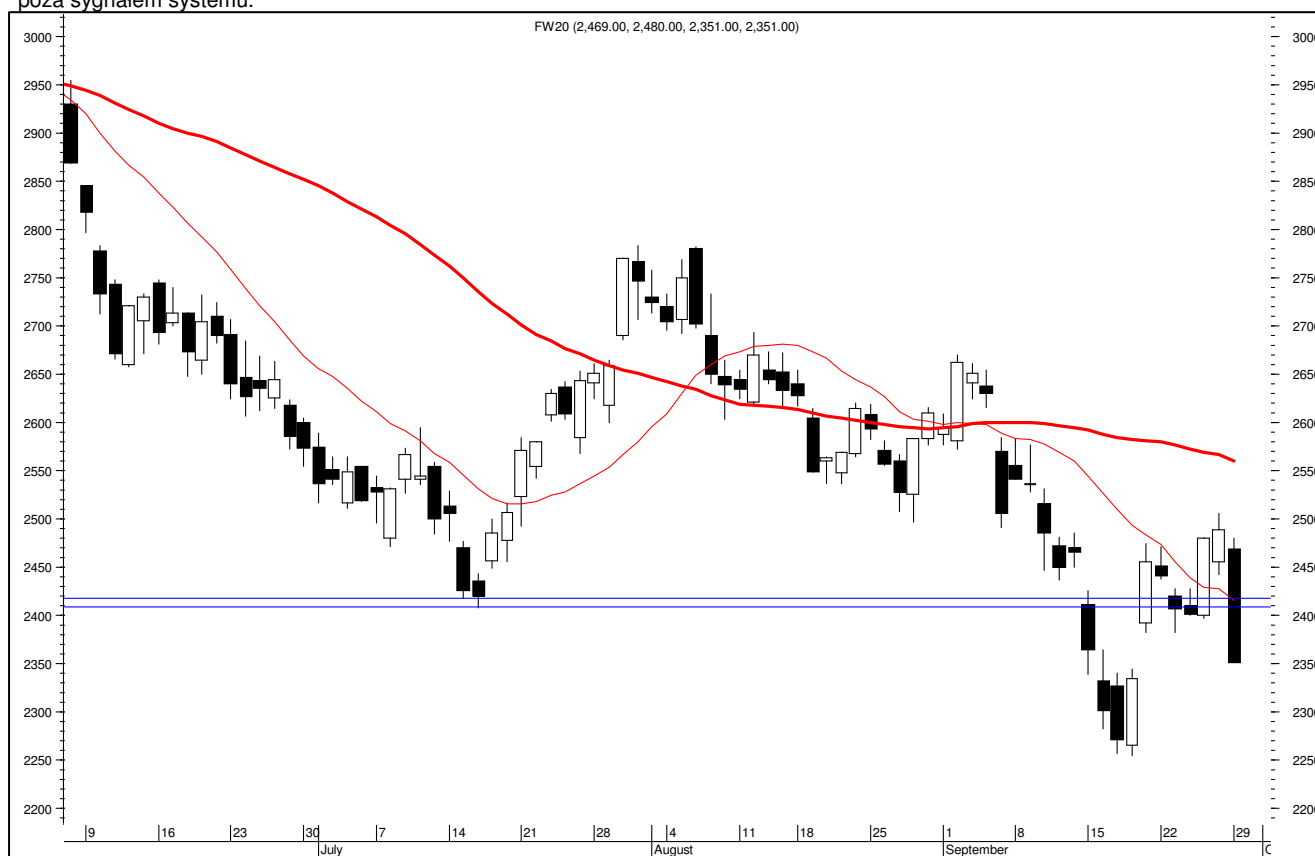
2480

Ze względu na bardzo dalekie stop lossy, przyczyną jest duża zmienność rynku, należy sygnały tuningować wykresami intra-day.

Statystyka:	20/01/1998 – 09/07/2008
Zysk w pln:	45.925,13
Zysk %:	2196,25%
Max strata (pkt):	130
Max zysk (pkt)	394

Inwestor, który nie chce czekać na mechaniczny sygnał odwracający może zamknąć pozycję wcześniej, może także prowadzić swój własny trailing stop. Sygnał odwrócenia może być traktowany jako stop – limit dla pozycji otwieranej poza sygnałem systemu.

System generuje sygnały bez względu na kierunek trendu dziennego i tygodniowego. Zwolennicy inwestowania tylko w kierunku trendu dominującego na rynku mogą filtrować sygnały trendem dziennym lub tygodniowym. System ma charakter wyłącznie edukacyjny.



Rys. nr 1 FW20 - wykres dzienny

Paweł Szczepanik

pawel.szczepanik@dibre.com.pl

www.brebrokers.com.pl