



**Rynek futures**  
Analiza Techniczna

# Przegląd z Rynku Futures

## Kontrakty terminowe na WIG 20 - komentarz

### Kluczowe poziomy:

	kontrakty	WIG 20
opór	3660	3660
wsparcie	3450	3450

### Pozycja średnioterminowa

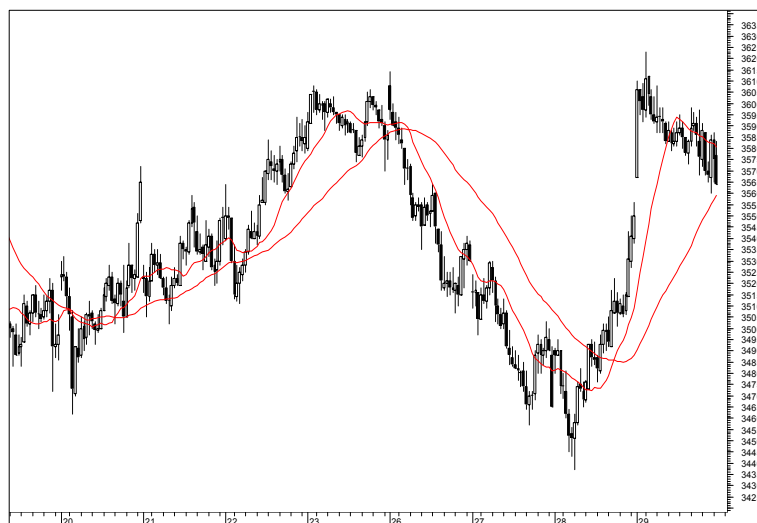
Bez pozycji

### Pozycja spekulacyjna

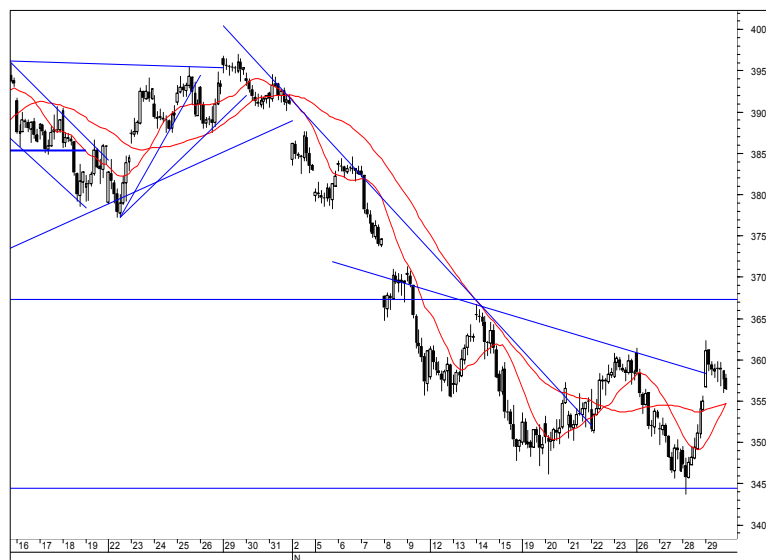
Bez pozycji

30 listopada 2007

W czasie wczorajszej sesji była możliwość zamknięcia pozycji długiej z przynajmniej pięćdziesięcioma punktami zysku więc pozostaliśmy bez pozycji. W dniu dzisiejszym otworzymy pozycję krótką jeżeli kontrakt zejdzie poniżej poziomu 3530 pkt. W przypadku wyjścia w górę powyżej poziomu 3600 pkt. otworzymy pozycję długą. Dla każdej nowo otwartej pozycji zlecenie stop ustawimy w odległości pięciu punktów od poziomu transakcji.



Rys. nr 1 FW20 - wykres 15 min



Rys. nr 2 FW20 - wykres 60 min



Rys. nr 3 FW20 - wykres dzienny

Jarek Banasiak

jarek.banasiak@dibre.com.pl

www.brebrokers.com.pl