


 Rynek futures
Analiza Techniczna

Przegląd z Rynku Futures

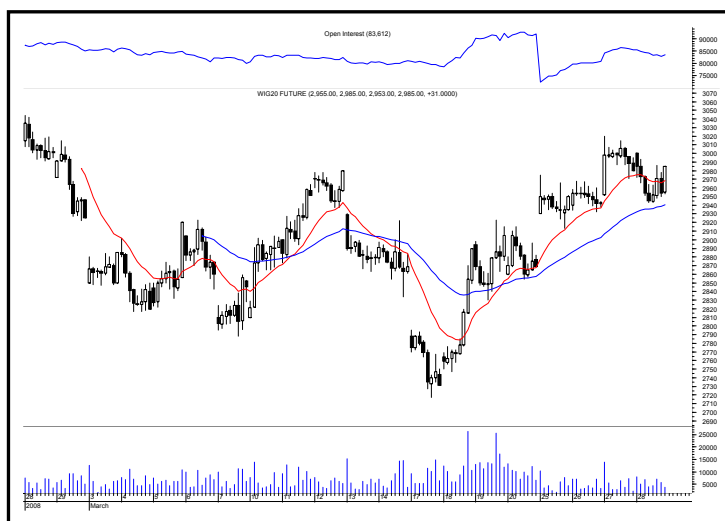
Kontrakty terminowe na WIG 20 - komentarz



Rys. nr 1 FW20 - wykres dzienny świecowy i średnie wykładnicze 15 i 45 oraz liczba otwartych pozycji



Rys. nr 2 FW20 - wykres intra 5 minutowy ostatniej sesji i liczba otwartych pozycji



Rys. nr 2 FW20 - wykres 60 min i liczba otwartych pozycji

Kontrakt otworzył się dość wysoko bo po 3000 pkt. Były to jednak maksima dnia. Po 2970 pkt. pozycja długa została zamknięta.

W dniu dzisiejszym nie będziemy otwierali żadnych nowych pozycji.

Pozycja średnioterminowa

Bez pozycji

Pozycja spekulacyjna

Bez pozycji

Średnia zmienność dzienna
(z 15 sesji) – 91 pkt.

Jacek Borawski jacek.borawski@dibre.com.pl